

BRECCIA



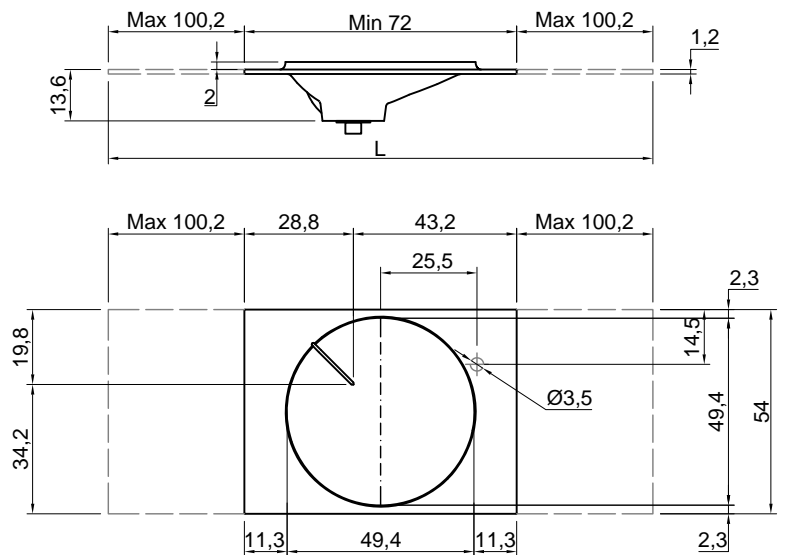
**Materiale:** Flumood bianco / colorato  
**Trooppieno:** NO

**Descrizione:** Top con lavabo integrato in Flumood spessore 12 mm, completo di raccordo per sifone.

**N.B.** solo per porta lavabi H 37,5 e H 50 cm. Nei porta lavabi H 37,5 è possibile inserire solo sifone art. MICRO.

**Material:** Flumood white / colored  
**Overflow:** NO

**Description:** Top with integrated sink in Flumood 12 mm thick, with open plug.  
**P.S.** only for sink units cm 37,5 H and 50 H. In sink units cm 37,5 H it is only possible to use siphon art. MICRO.



PIANA - ORMA - BINARIO 12  
 art. BC154 + BRECCIA

L  
 da 74,4 cm a 272,4 cm  
 from 74,4 cm to 272,4 cm

LUNARIA  
 art. BC154 + BRECCIA

L  
 da 90 cm a 216 cm  
 from 90 cm to 216 cm

BESPOKE - ATELIER  
 art. BC154 + BRECCIA

L  
 da 72 cm a 216 cm  
 from 72 cm to 216 cm

PANTA REI  
 art. BC254 + BRECCIA

L  
 da 72 cm a 216 cm  
 from 72 cm to 216 cm

PLANETA  
 art. BC354 + BRECCIA

L  
 da 72 cm a 216 cm  
 from 72 cm to 216 cm

## BRECCIA



**Materiale:** Flumood bianco / colorato  
**Troppopieno:** NO

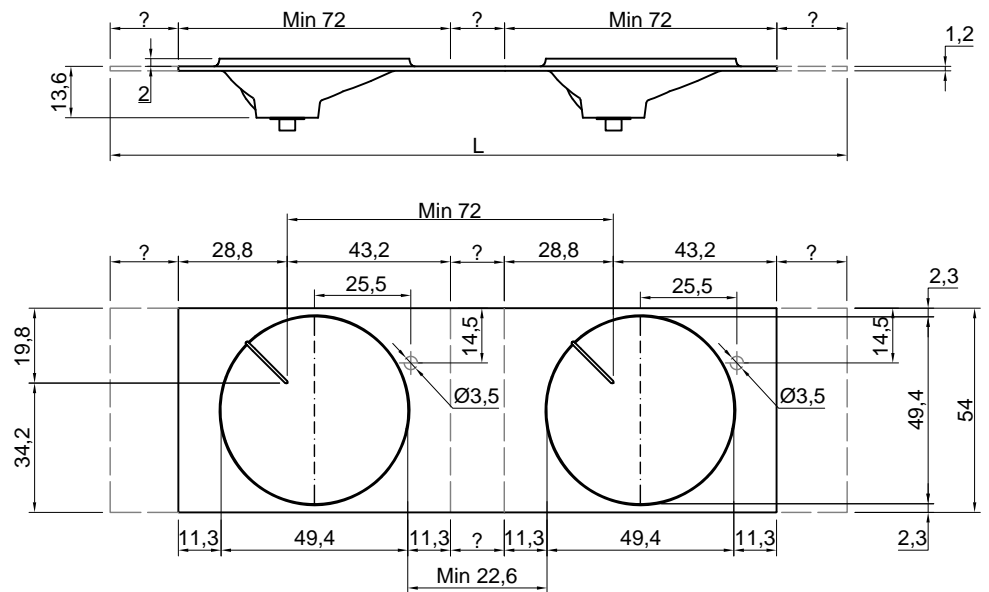
**Descrizione:** Top con doppio lavabo integrato in Flumood spessore 12 mm, completo di piletta con scarico libero e raccordo per sifone.

**N.B.** solo per porta lavabi H 37,5 e H 50 cm. Nei porta lavabi H 37,5 è possibile inserire solo sifone art. MICRO.

**Material:** Flumood white / colored  
**Overflow:** NO

**Description:** Top with double integrated sink in Flumood 12 mm thick, complete with drain pipe fitting and plug.

**P.S.** only for sink units cm 37,5 H and 50 H. In sink units cm 37,5 H it is only possible to use siphon art. MICRO.



PIANA - ORMA - BINARIO 12  
 art. BC154 + 2 BRECCIA

L  
 da 146,4 cm a 272,4 cm  
 from 146,4 cm to 272,4 cm

LUNARIA  
 art. BC154 + 2 BRECCIA

L  
 da 180 cm a 216 cm  
 from 180 cm to 216 cm

BESPOKE - ATELIER  
 art. BC154 + 2 BRECCIA

L  
 da 144 cm a 216 cm  
 from 144 cm to 216 cm

PANTA REI  
 art. BC254 + 2 BRECCIA

L  
 da 144 cm a 216 cm  
 from 144 cm to 216 cm

PLANETA  
 art. BC354 + 2 BRECCIA

L  
 da 144 cm a 216 cm  
 from 144 cm to 216 cm



BRECCIA



**Materiale:** Flumood bianco / colorato  
**Troppopieno:** NO

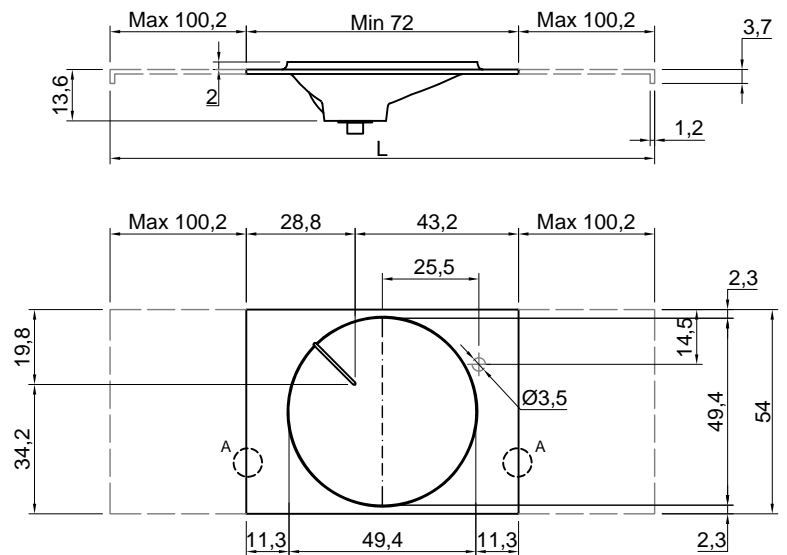
**Descrizione:** Top con lavabo integrato in Flumood spessore 12 mm, per collezione BINARIO 03 e PIANA completo di raccordo per sifone.

**N.B.** solo per porta lavabi H 37,5 e H 50 cm. Nei porta lavabi H 37,5 è possibile inserire solo sifone art. MICRO.

**Material:** Flumood white / colored  
**Overflow:** NO

**Description:** Top with integrated sink in Flumood 12 mm thick, for collection BINARIO 03 and PIANA with open plug.

**P.S.** only for sink units cm 37,5 H and 50 H. In sink units cm 37,5 H it is only possible to use siphon art. MICRO.



BINARIO 03 - PIANA  
 art. PONTE54 + BRECCIA

L  
 da 74,4 cm a 272,4 cm  
 from 74,4 cm to 272,4 cm



BRECCIA



**Articolo:** BCS54 + BRECCIA

**Materiale:** Flumood bianco / colorato

**Troppopieno:** NO

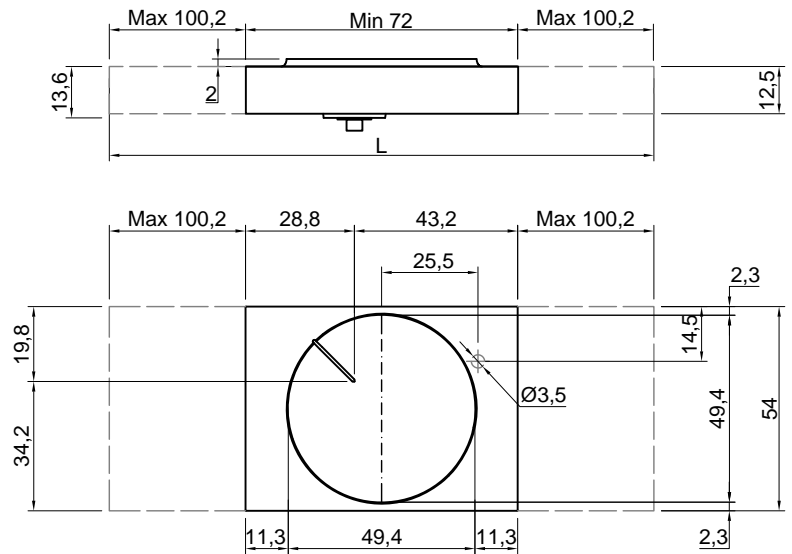
**Descrizione:** Top con lavabo integrato in Flumood spess. 125 mm, completo di piletta con scarico libero e raccordo per sifone.

**Article:** BCS54 + BRECCIA

**Material:** Flumood white / colored

**Overflow:** NO

**Description:** Top with integrated sink in Flumood 125 mm thick, complete with drain pipe fitting and open plug.





## MATERIALI IMPIEGATI

**FLUMOOD®** è un materiale composto per la maggior parte da idrossido di alluminio e resine sintetiche a basso contenuto di stirene.

### **FLUMOOD® FINITURA POLVERE DI METALLO**

Applicazione di verniciatura in polvere di metallo

### **FLUMOOD® FINITURA VERNICIATURA ESTERNA GOFFRATA**

Applicazione di verniciatura esterna goffrata

## ISTRUZIONI PER L'USO E MANUTENZIONE

### **PULIZIA FLUMOOD BIANCO**

Pulire con pulitori abrasivi. Per la pulizia è particolarmente consigliato il detergente liquido Art. CLEANSURFACE utilizzato con spugna abrasiva tipo SCOTCH BRITE®. Essendo un materiale omogeneo in tutto il suo spessore può venire ripristinato con spugnette e pulitori abrasivi attualmente in commercio, può quindi essere riparato dalle aggressioni superficiali, quali graffi, bruciature di sigaretta e macchie ostinate riportando la superficie alla bellezza originale. Per la finitura Texture si sconsiglia l'uso di spugne abrasive che potrebbero rovinare la superficie. Al termine della pulizia si consiglia di risciacquare abbondantemente. Evitare prodotti contenenti ammoniaca.

### **PULIZIA FLUMOOD FINITURA POLVERE DI METALLO O VERNICIATURA GOFFRATA ESTERNA**

Pulire il prodotto con un panno morbido o spugna non abrasiva umida o con alcool etilico diluito. Tutte le operazioni devono essere effettuate con cura per non graffiare o lucidare la superficie. Evitare prodotti contenenti ammoniaca, acetone, cloro, solventi e prodotti abrasivi.

### **ATOSSICITÀ**

Il prodotto non risulta tossico o nocivo all'uomo, agli animali o all'ambiente.

### **ECOLOGIA**

Alla fine della sua utilizzazione non disperdere l'oggetto nell'ambiente, ma smaltirlo secondo le modalità previste dall'azienda comunale di smaltimento rifiuti.

## PRODUCT DESCRIPTION

## FLUMOOD®

## MATERIALS USED

**FLUMOOD®** is a material composed for the most part from aluminum hydroxide and synthetic resins with low styrene content.

### **FLUMOOD® METAL POWDER FINISH**

Coating with metal powder lacquer

### **FLUMOOD® EXTERNAL EMBOSSED LACQUER FINISH**

External embossed lacquer finish

## USAGE AND MAINTENANCE INSTRUCTIONS

### **WHITE FLUMOOD CLEANING**

Clean with abrasive cleaners. For cleaning it is particularly recommended the liquid detergent Art. CLEANSURFACE to be used with an abrasive sponge like SCOTCH BRITE®. For the Texture finish it is unadvisable to use abrasive sponges that could ruin the surface. After cleaning thoroughly rinse with water.

### **FLUMOOD WITH METAL POWDER OR EXTERNAL EMBOSSED LACQUER FINISH CLEANING**

Clean the furniture with a soft damp cloth or non abrasive sponge or with diluted acetyl alcohol. All cleaning should be done with great care so as not to scratch the surface. Avoid the usage of products containing ammonia, acetone, chlorine, solvents as well as abrasive products.

### **TOXICITY**

The product does not appear toxic to humans, animals or to the environment.

### **ECOLOGY**

Only discard in appropriate disposals according to rules and regulations in your area.

**Avvertenza:** la presente scheda prodotto ottempera alle disposizioni della legge del 10 aprile 1991 n. 126 "Norme per l'informazione del consumatore" e al Decreto del 8 febbraio 1997 n.101 "Regolamento d'attuazione"

**Warning:** The current product information complies with law n.126 of the 10th of April 1991 "Regulations for consumer information" and to ordinance n.101 of the 8th of February 1997 "Fulfilment Regulations"

## MATERIALI IMPIEGATI

### TOP SCATOLARI IN LEGNO

I top vengono realizzati in altezza 125 mm con multistrato di betulla impiallacciatura in essenza di legno di 6 decimi, come da nostra cartella essenze ad esclusione dei top in rovere evaporato che presentano impiallacciatura con cartella da 4 mm.

### TOP SCATOLARI IN CORIAN

I top vengono realizzati in altezza 125 e 150 mm.

### TOP SCATOLARI IN CRISTALPLANT BIOBASED

I top vengono realizzati in altezza 125 mm.

### TOP SCATOLARI IN FLUMOOD BIANCO

I top vengono realizzati in altezza 125 mm.

### TOP SCATOLARI IN QUARZOMOOD

I top vengono realizzati in altezza 125 mm.

### STAFFE

Acciaio inox

## ISTRUZIONI PER L'USO E MANUTENZIONE

### PULIZIA LEGNO

Non usare prodotti comuni per la pulizia del legno che possono CLEAN WOOD da noi fornito. Versare il prodotto su un panno morbido e abrasivo.

### PULIZIA CORIAN

Pulire con panno umido o comuni detergenti liquidi per la pulizia domestica. Sono particolarmente consigliati detergenti liquidi, quali CLEANSURFACE utilizzati con spugna abrasiva tipo SCOTCH BRITE®. Non utilizzare prodotti chimici aggressivi quali acetone, trielina, cloruro di metilene, diluenti di smalto per unghie, acidi e basi forti

### PULIZIA CRISTALPLANT

Per rimuovere le macchie, il calcare e lo sporco che si depositano sulla superficie è sufficiente pulire con acqua saponata o comuni detergenti abrasivi, avendo cura di risciacquare bene la superficie. Si consiglia l'utilizzo della spugna abrasiva tipo SCOTCH BRITE®.

### PULIZIA FLUMOOD BIANCO

Pulire con pulitori abrasivi. Per la pulizia è particolarmente consigliato il detergente liquido Art. CLEANSURFACE utilizzato con spugna abrasiva tipo SCOTCH BRITE®. Essendo un materiale omogeneo in tutto il suo spessore può venire ripristinato con spugnette e pulitori abrasivi attualmente in commercio, può quindi essere riparato dalle aggressioni superficiali, quali graffi, bruciature di sigaretta e macchie ostinate riportando la superficie alla bellezza originale. Per la finitura Texture si sconsiglia l'uso di spugne abrasive che potrebbero rovinare la superficie. Al termine della pulizia si consiglia di risciacquare abbondantemente. Evitare prodotti contenenti ammoniaca.

### PULIZIA QUARZOMOOD

Si sconsiglia l'utilizzo di prodotti chimici aggressivi quali acetone, trielina, acidi o basi forti.



## MATERIALS USED

### WOOD BOXY TOPS

The tops are 125 mm in height using Finnish birch plywood with phenolic gluing 18 mm thick and veneered with a 6/10 wood essence as per our samples except for tops in oak Evaporato which is veneered with a 4mm sheet.

### CORIAN BOXY TOPS

Tops are 125 and 150 mm in height

### CRISTALPLANT BOXY TOPS

Tops are 125 mm in height

### WHITE FLUMOOD BOXY TOPS

Tops are 125 mm in height

### QUARZOMOOD BOXY TOPS

Tops are 125 mm in height

### Supports

Satinless steel

## USAGE AND MAINTENANCE INSTRUCTIONS

### WOOD CLEANING

Do not use common wood cleaners. Only use the product Cleanwood that can be purchased from our company. Pour a small amount of the product on a soft cloth and distribute evenly on the surface to be treated. Do not use abrasive sponges.

### CORIAN CLEANING

Clean with a damp cloth or with common liquid detergents for domestic use. Particularly recommended are liquid detergents such as CLEANSURFACE used with an abrasive sponge such as a SCOTCH BRITE®. Do not use aggressive chemical products such as acetone, trichloroethylene, methylene chloride, nail polish, nor strong acids.

### CRISTALPLANT CLEANING

To remove stains, limestone and dirt deposits simply clean with soapy water or common abrasive detergents and thoroughly rinse with water. We advise using an abrasive sponge such as SCOTCH BRITE®.

### WHITE FLUMOOD CLEANING

Clean with abrasive cleaners. For cleaning it is particularly recommended the liquid detergent Art. CLEANSURFACE to be used with an abrasive sponge like SCOTCH BRITE®. For the Texture finish it is unadvisable to use abrasive sponges that could ruin the surface. After cleaning thoroughly rinse with water.

### QUARZOMOOD CLEANING

It is unadvisable to use aggressive chemical cleaners such as acetone, trichlorethylene or any strong acids.