

WALL

/ Dogma's evolution for every space /

WALL

Dogma's evolution for every space

Tre contesti abitativi, un unico filo conduttore: il sistema d'arredo "Wall". Estensione del progetto Dogma, "Wall" si configura come soluzione perfetta per creare continuità e connessione in termini di interior design trasversale.

Pulizia geometrica, linearità progettuale ed estetica essenziale si declinano naturalmente all'interno di ogni ambiente. Il design contemporaneo incontra la modularità di un sistema capace di disegnare ed identificare gli spazi, tracciando percorsi attraverso una molteplicità di soluzioni che definiscono un nuovo concetto di abitare.

en. Three home interiors, one statement piece: the 'Wall' furnishing system. Building on the Dogma concept, the 'Wall' furnishing system offers seamless continuity and flow across diverse interior design schemes.

Uncluttered shapes, flowing lines and streamlined aesthetic appeal blend naturally in any environment. Modern design meets modularity: the 'Wall' system moulds itself to any space, offering a multitude of solutions that unveil a fresh perspective on living.

de. Drei Wohnkontexte, ein Leitfaden: das Einrichtungssystem „Wall“. „Wall“ baut auf dem Projekt Dogma auf und setzt raumübergreifendes Innendesign auf perfekte Weise um, da die einzelnen Räume fließend ineinander übergehen.

Puristische, geometrische Formen, geradliniges Design und minimalistische Optik lassen jeden Raum natürlich wirken. Modernes Design trifft auf Modularität: das System definiert den Raum klar und bietet vielfältige Gestaltungsmöglichkeiten, die eine völlig neue Wohnperspektive eröffnen.

fr. Trois intérieurs, une seule pièce : le système d'ameublement Wall est le seul fil conducteur. Reposant sur le concept Dogma, le système d'ameublement Wall offre une continuité et une fluidité sans faille dans les différents aménagements intérieurs.

Les formes épurées, les lignes nettes et l'esthétique séduisante se fondent naturellement dans n'importe quel environnement. Le design moderne s'entremêle à la modularité : le système Wall s'adapte à tous les espaces, en offrant une multitude de solutions qui dévoilent une nouvelle perspective d'habitat.

es. Tres interiores, un único hilo conductor: el sistema de mobiliario "Wall". Basado en una ampliación del proyecto Dogma, el sistema de mobiliario "Wall" ofrece una solución perfecta para crear continuidad y fluidez en diversos diseños de interior.

Sus formas depuradas, sus líneas fluidas y su estética esencial se integran con naturalidad en cualquier ambiente. El diseño contemporáneo se armoniza con la modularidad de un sistema que se adapta a cualquier espacio, ofreciendo innumerables soluciones que revelan un nuevo concepto de habitar.



Home 1

Bathrooms

pag

B1

Laccato Blu Rana opaco

7

B2

Rovere Moro
Pietra Piasentina Grigio

19

B3

Rovere Sbiancato

28

Finishes

119

Technical Information

120

Una spiccata modernità contraddistingue un percorso che si sviluppa, in perfetta armonia, tra spazi personali ed ambienti vocati alla condivisione.

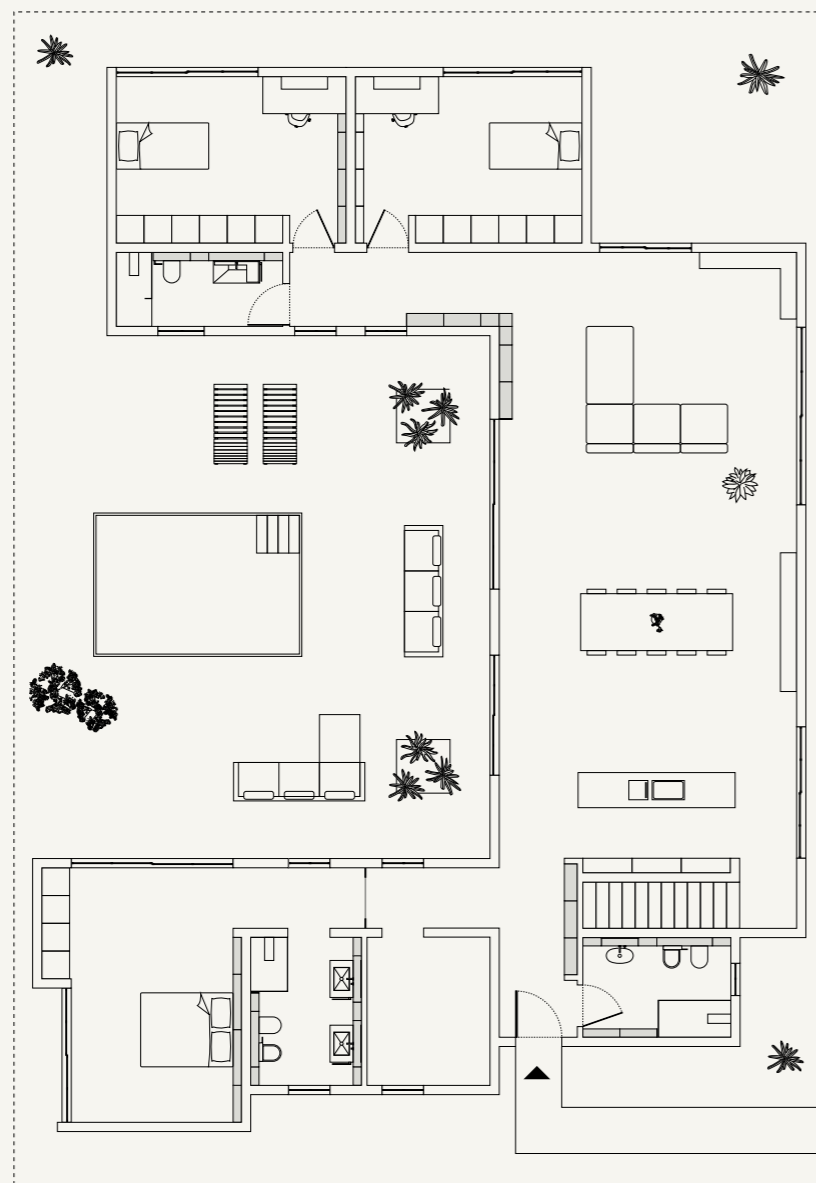
en. Modern design thrives on creating a balanced flow between personal sanctuaries and areas designed for social interaction.

de. Das moderne Design bewirkt, dass zwischen privaten Rückzugsräumen und gemeinsam genutzten Bereichen ein ausgewogenes Gleichgewicht entsteht.

fr. Le design moderne se nourrit de la création d'un flux équilibré entre les espaces personnels et les zones conçues pour la convivialité.

es. El diseño moderno bien marcado caracteriza la creación de un flujo equilibrado y armonioso entre los espacios personales y las zonas destinadas a compartir la interacción social.

Home 1 | Plan



Una spiccata modernità contraddistingue un percorso che si sviluppa, in perfetta armonia, tra spazi personali ed ambienti vocati alla condivisione.

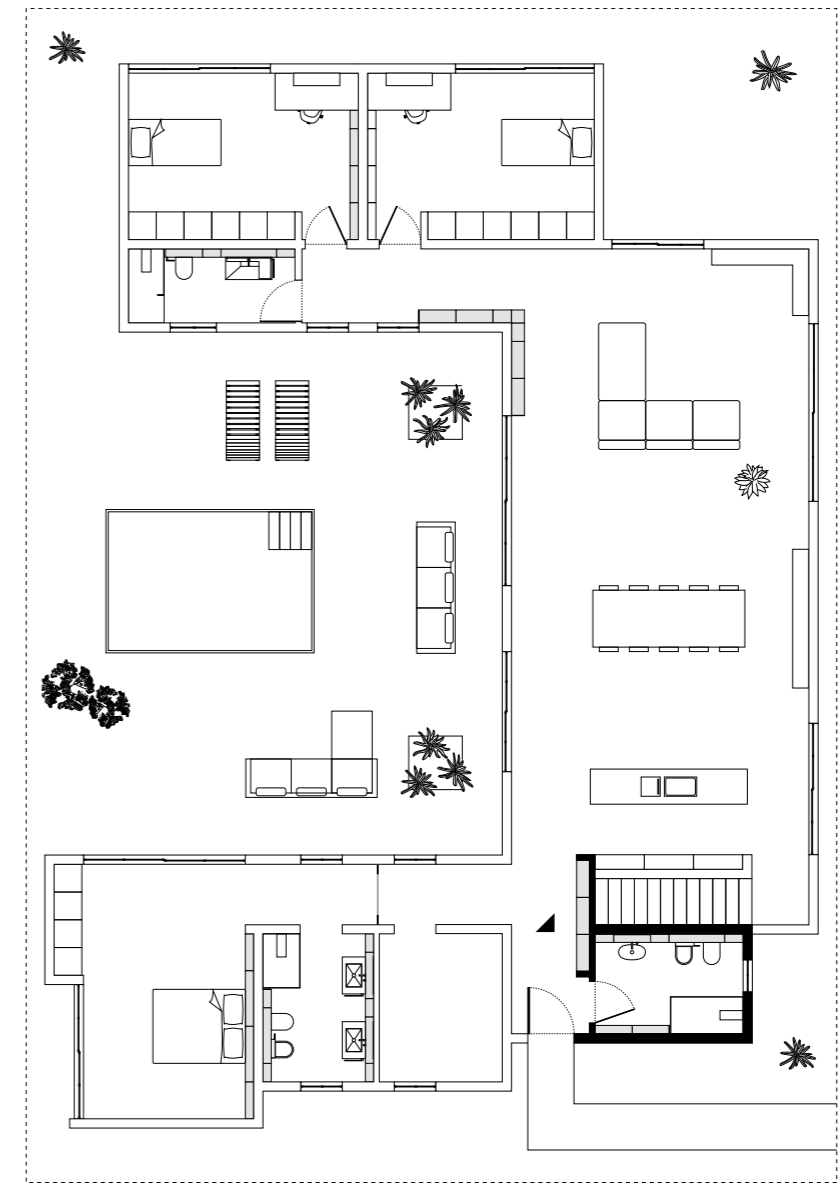
en. Modern design thrives on creating a balanced flow between personal sanctuaries and areas designed for social interaction.

de. Das moderne Design bewirkt, dass zwischen privaten Rückzugsräumen und gemeinsam genutzten Bereichen ein ausgewogenes Gleichgewicht entsteht.

fr. Le design moderne se nourrit de la création d'un flux équilibré entre les espaces personnels et les zones conçues pour la convivialité.

es. El diseño moderno bien marcado caracteriza la creación de un flujo equilibrado y armonioso entre los espacios personales y las zonas destinadas a compartir la interacción social.

Home 1 | B1





L'ingresso diventa perfetta collocazione per il sistema a terra "Wall" grazie alla sua modularità. Soluzione ideale anche per dissimulare vani tecnici. "Wall" proposto in Laccato Blu Rana opaco.

en. Thanks to its modular design, the floor-standing 'Wall' system perfectly complements entrance halls. It is also a clever solution for hiding pipe chases. 'Wall' system in a matt Blu Rana lacquered version.

de. Durch seinen modularen Aufbau eignet sich das bodenstehende System „Wall“ perfekt für den Eingangsbereich. Es ist auch eine clevere Lösung, um Rohrleitungen zu verbergen. Das System „Wall“ wird hier in der matt lackierten Ausführung Blu Rana vorgestellt.

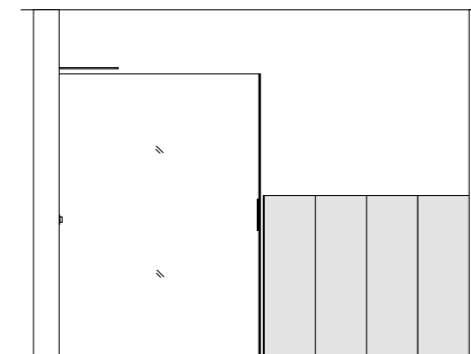
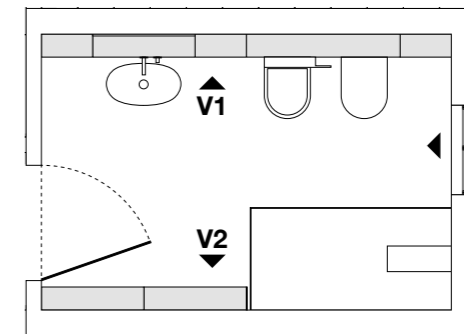
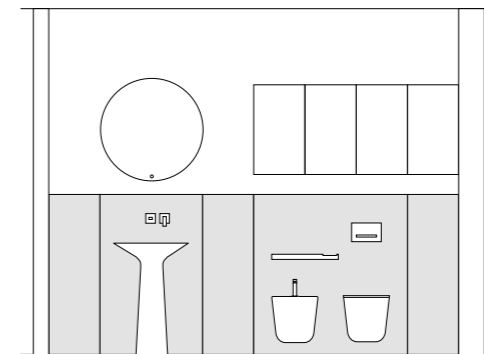
fr. Grâce à sa conception modulaire, le système Wall, posé au sol, s'intègre parfaitement dans les halls d'entrée. Il constitue également une solution astucieuse pour dissimuler le passage de tuyaux. Le système Wall est proposé dans la finition laquée Blu Rana mate.

es. El recibidor representa la colocación perfecta para el diseño modular del sistema de pie "Wall". También es una solución ideal para ocultar conductos de tuberías. El sistema "Wall" se propone en versión lacado mate Blu Rana.

Home 1 | B1



V1 - L 320 cm



V2 - L 160,6 cm



Pensili e "Wall" in Laccato Blu Rana opaco. Lavabo a terra "Royal" in Cristalplant laccato esternamente Blu Rana opaco. Specchiera "Eclissi".

en. Wall units and 'Wall' system, matt Blu Rana lacquered. 'Royal' floor-standing Cristalplant washbasin with a matt Blu Rana lacquered exterior. 'Eclissi' mirror.

de. Hängeschränke und System „Wall“ in der matt lackierten Ausführung Blu Rana. Standwaschbecken „Royal“ aus Cristalplant außen in der matt lackierten Ausführung Blu Rana. Spiegel „Eclissi“.

fr. Armoires murales et système Wall dans la finition laquée Blu Rana mate. Vasque à poser au sol « Royal » en Cristalplant avec finition extérieure Blu Rana mate. Miroir « Eclissi ».

es. Muebles altos y sistema "Wall" en lacado mate Blu Rana. Lavabo de pie "Royal" de Cristalplant lacado mate Blu Rana en la parte externa. Espejo "Eclissi".



Home 1 | B1



Forme a contrasto che identificano un sistema compositivo che spazia tra curve e rigore.

en. A play of flowing curves and clean, geometric lines defines this modular bathroom furnishing system.

de. Klare Linien und fließende Kurven wechseln sich bei diesem modularen Badkonzept spielerisch ab.

fr. Un jeu de courbes fluides et de lignes géométriques épurées définit ce système d'aménagement modulaire pour la salle de bains.

es. Formas en contraste entre líneas curvas y rigurosas que caracterizan el sistema de composición del mobiliario de baño.



Variante compositiva tesa ad evidenziare la libertà progettuale offerta dal sistema a terra "Wall".

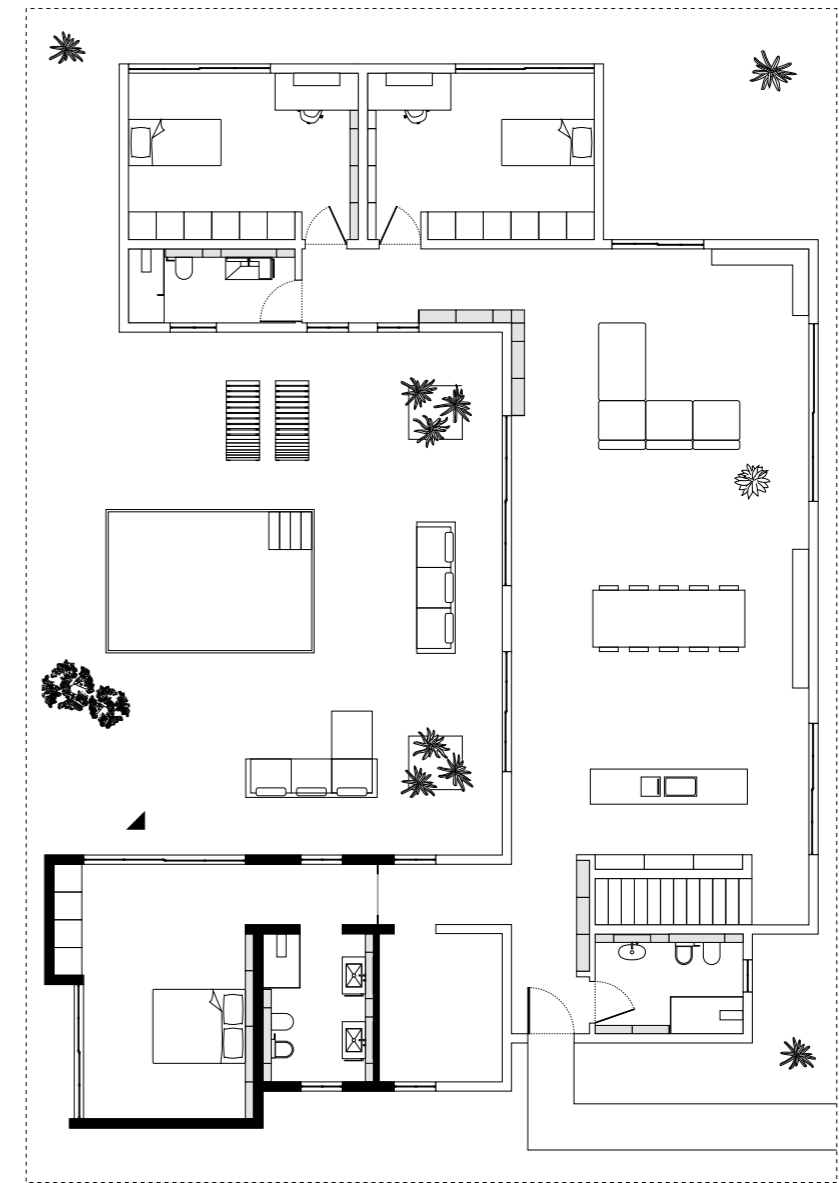
en. This creative configuration of the "Wall" system emphasises its design possibilities.

de. Mit dem bodenstehenden System „Wall“ lässt sich das Bad kreativ und individuell gestalten.

fr. Cette configuration créative du système posé au sol Wall met en évidence ses multiples possibilités de conception.

es. Una variante modular destinada a resaltar la libertad de diseño que ofrece el sistema de suelo "Wall".

Home 1 | B2



La zona notte vive di una nuova espressione di natura materica. Sistema a terra "Wall" proposto in Rovere Moro.

en. Introducing a fresh perspective on the sleeping area. Floor-standing 'Wall' system in a Rovere Moro finish.

de. Neue Materialideen für den Schlafbereich. Das bodenstehende System „Wall“ ist hier in Rovere Moro zu sehen.

fr. Une nouvelle perspective pour l'espace nuit. Le système de rangement Wall, posé au sol, est proposé dans la finition Rovere Moro.

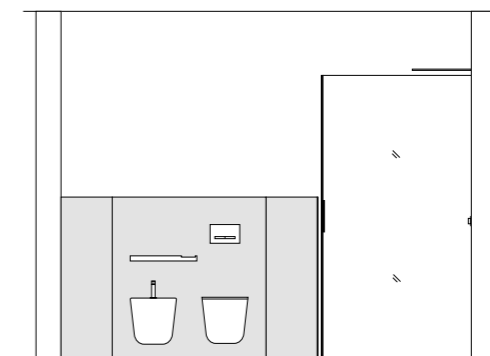
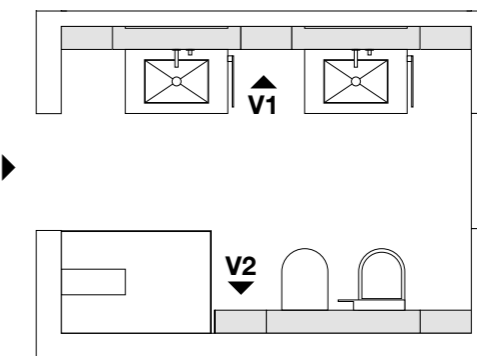
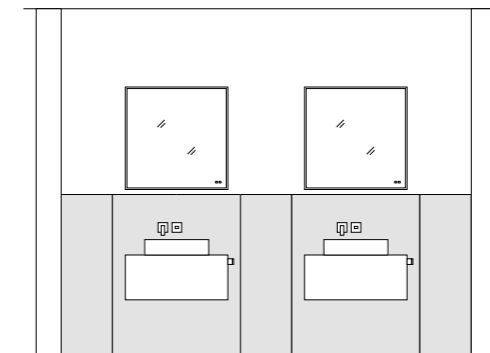
es. La nueva perspectiva de la zona de dormir. El sistema de pie "Wall" se propone en Rovere Moro.



Home 1 | B2



V1 - L 320 cm



V2 - L 200,6 cm



Basi sospese in Rovere Moro. Sistema a terra "Wall" in Gres Pietra Piasentina Grigio con struttura in Rovere Moro. Specchiere "Joule".

en. Suspended base units, Rovere Moro. Floor-standing 'Wall' system. Pietra Piasentina Grigio stoneware fronts, Rovere Moro carcass. 'Joule' mirrors.

de. Wandhängende Unterschränke in der Ausführung Rovere Moro. Bodenstehendes System „Wall“ mit Fronten aus Feinsteinzeug in der Ausführung Pietra Piasentina Grigio und Korpus in der Ausführung Rovere Moro. Spiegel „Joule“.

fr. Bases suspendues proposées en Rovere Moro. Système posé au sol Wall en grès Pietra Piasentina Grigio avec structure en Rovere Moro. Miroirs « Joule ».

es. Muebles bajos suspendidos de Rovere Moro. Sistema de suelo "Wall" de gres Pietra Piasentina Grigio con estructura de Rovere Moro. Espejos "Joule".



en. Lavabi "Light 50" in Cristallo Fumè su piano in Gres Pietra Piasentina Grigio. "Wall" in Gres Pietra Piasentina Grigio con struttura in Rovere Moro.

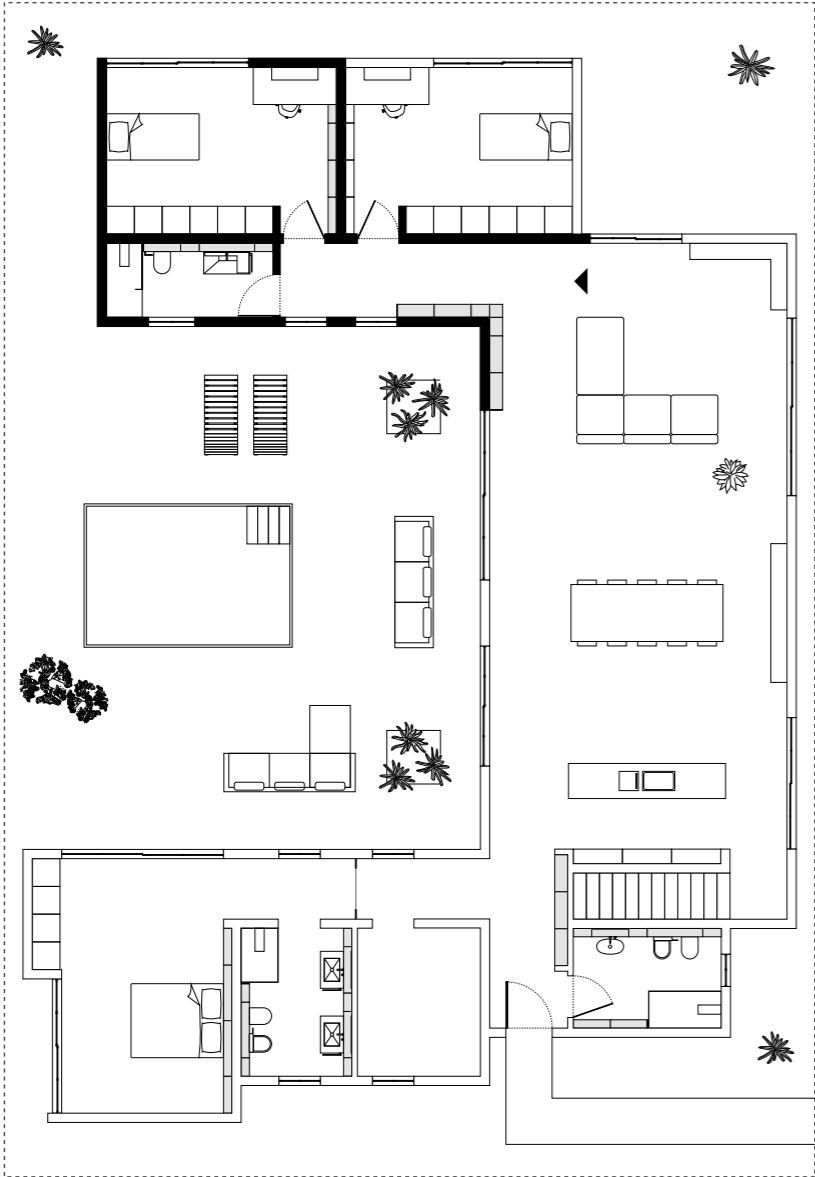
en. 'Light 50' tinted glass washbasins on a Pietra Piasentina Grigio stoneware countertop. 'Wall' system. Pietra Piasentina Grigio stoneware fronts, Rovere Moro carcass.

de. Waschbecken „Light 50“ aus Rauchglas auf einer Waschtischplatte aus Feinsteinzeug in der Ausführung Pietra Piasentina Grigio. System „Wall“ mit Fronten aus Feinsteinzeug in der Ausführung Pietra Piasentina Grigio und Korpus in der Ausführung Rovere Moro.

fr. Vasques « Light 50 » en verre Fumè sur plan de toilette en grès Pietra Piasentina Grigio. Système Wall en Pietra Piasentina Grigio avec structure en Rovere Moro.

es. Lavabos "Light 50" de cristal Fumè sobre encimera de Gres Pietra Piasentina Grigio. Sistema "Wall" de Gres Pietra Piasentina Grigio con estructura de Rovere Moro.







Lungo il percorso abitativo, tra un ambiente e l'altro, si riscoprono nuove soluzioni progettuali che collegano, che guidano. "Wall", adatto anche a celare imperfezioni, è qui proposto in Laccato Blu Rana opaco.

en. In the flow of everyday life, new design solutions emerge, connecting and guiding us through the fabric of our homes. The 'Wall' system can be used to cleverly camouflage imperfections; shown here in a matt Blu Rana lacquered version.

de. Beim ganzheitlichen Wohnkonzept verbinden neue Designlösungen die einzelnen Räume nahtlos miteinander. System „Wall“, hier in der matt lackierten Ausführung Blu Rana, kann kleine Fehlstellen an der Wand geschickt kaschieren.

fr. Dans le flux de la vie quotidienne, de nouvelles solutions de design émergent, nous reliant et nous guidant à travers le canevas de nos maisons. Le système de rangement Wall permet de dissimuler astucieusement les imperfections du mur. Il est présenté ici dans une finition laquée Blu Rana mate.

es. En el fluir de la vida cotidiana, entre una habitación y la otra de la vivienda, surgen nuevas soluciones de diseño que unen los espacios y guían su recorrido. El sistema "Wall" es también adecuado para disimular imperfecciones de la pared. Aquí se muestra en la versión lacado mate Blu Rana.



Home 1 | B3



L'Home Office ospita un sistema d'arredo dalla forte ispirazione naturale. "Wall" proposto in Rovere Visone.

en. A nature-inspired home office solution. Rovere Visone finish 'Wall' system.

de. Eine von der Natur inspirierte Lösung für das Home Office. System „Wall“ wird hier in der Ausführung Rovere Visone vorgestellt.

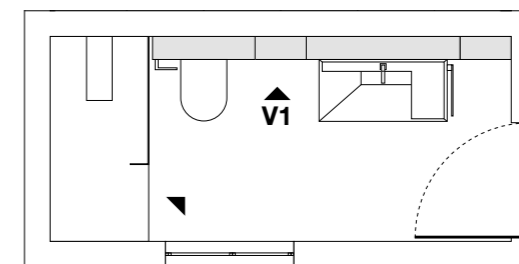
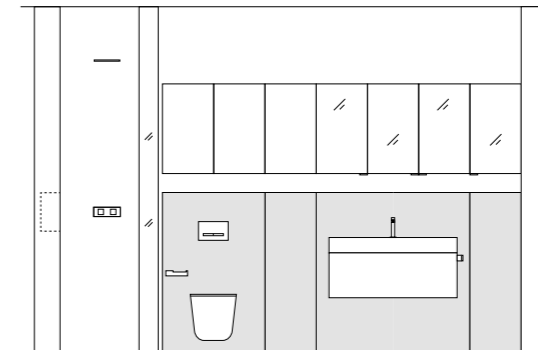
fr. Ce bureau à domicile accueille un système d'ameublement à forte vocation naturelle. Le système de rangement Wall est proposé dans la finition Rovere Visone.

es. La solución para la oficina doméstica acoge un sistema de mobiliario de fuerte inspiración natural. El sistema "Wall" se propone en Rovere Visone.

Home 1 | B3



V1 - L 280 cm





Base, sistema a terra "Wall", pensili e pensili contenitori a specchio in Rovere Sbiancato. Lavabo "Dogma" in Cristalplant.

en. Floor-standing 'Wall' system, base unit, wall units and mirror cabinets. Rovere Sbiancato. 'Dogma' Cristalplant washbasin.

de. Bodenstehendes System „Wall“, Unterschrank, Hängeschränke und Spiegelschränke in der Ausführung Rovere Sbiancato. Waschbecken „Dogma“ aus Cristalplant.

fr. Système posé au sol Wall, base, armoires murales et miroirs armoires de toilette en Rovere Sbiancato. Vasque « Dogma » en Cristalplant.

es. Mueble bajo, sistema de suelo "Wall", muebles altos y muebles altos de almacenamiento con espejo de Rovere Sbiancato. Lavabo "Dogma" de Cristalplant.



La composizione offre diverse opportunità contenitive all'interno di un contesto naturalmente armonico.

en. This solution offers ample storage compartments, creating a visually pleasing and functional space.

de. Diese Lösung bietet viel Stauraum in einem optisch ansprechenden und funktionalen Bad.

fr. Cette solution offre de nombreux compartiments de rangement, en créant ainsi un espace agréable à la vue et fonctionnel.

es. La composición ofrece varias posibilidades de almacenamiento en un contexto naturalmente armonioso.





Home 2

Bathrooms

pag

B1
Laccato Verde Bluastro opaco 45

B2
Laccato Noce Moscata opaco
Gres Diamond Cream 54

B3
Laccato Noce Moscata opaco 65

Finishes 119
Technical Information 126

Atmosfera che invitano alla tranquillità, che descrivono uno spazio che vive, in costante equilibrio, tra eleganza ed una contemporaneità essenziale e discreta.

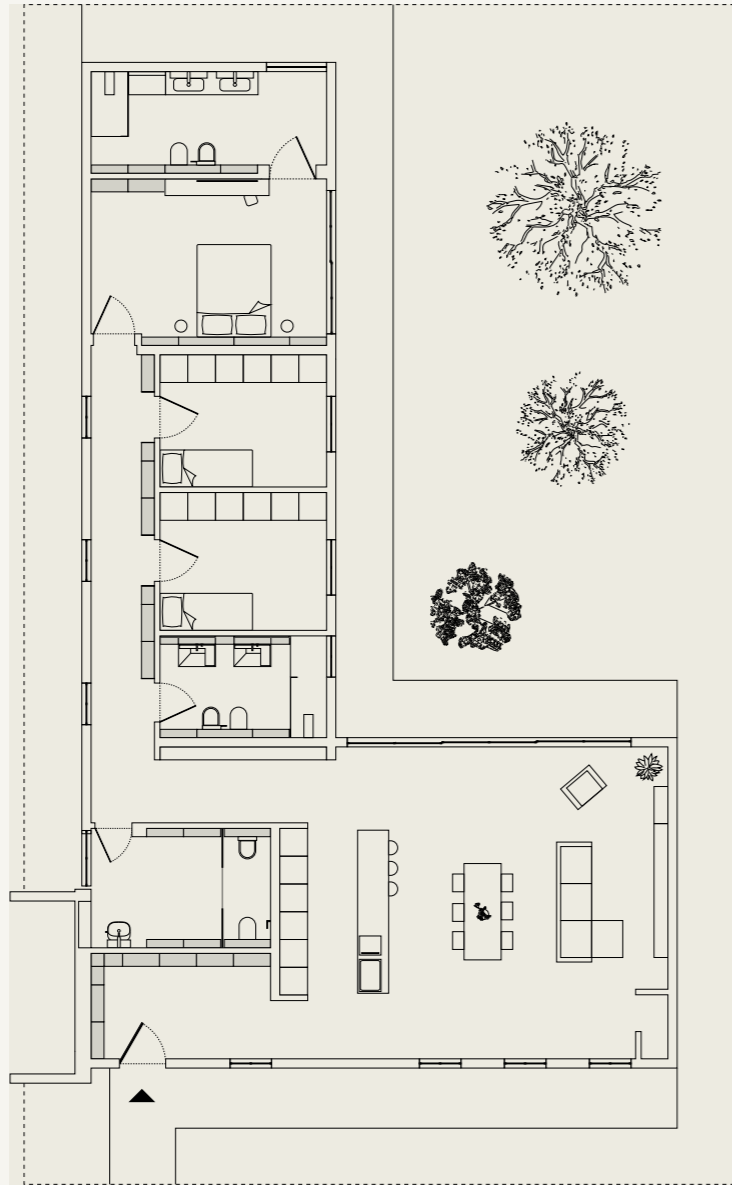
en. Understated, modern functionality meets effortless elegance, creating inviting ambiances that prioritise serenity.

de. Moderne Funktionalität trifft auf dezente Eleganz, wodurch ein einladendes Ambiente entsteht, das Wärme und Ruhe ausstrahlt.

fr. Des ambiances qui invitent à la tranquillité et décrivent un espace qui vit, en équilibre constant, entre l'élégance et une contemporanéité essentielle et discrète.

es. Atmósferas que invitan a la tranquilidad, que describen un espacio que mantiene un constante equilibrio entre elegancia y contemporaneidad esencial y discreta.

Home 2 | Plan



Atmosfera che invitano alla tranquillità, che descrivono uno spazio che vive, in costante equilibrio, tra eleganza ed una contemporaneità essenziale e discreta.

en. Understated, modern functionality meets effortless elegance, creating inviting ambiances that prioritise serenity.

de. Moderne Funktionalität trifft auf dezente Eleganz, wodurch ein einladendes Ambiente entsteht, das Wärme und Ruhe ausstrahlt.

fr. Des ambiances qui invitent à la tranquillité et décrivent un espace qui vit, en équilibre constant, entre l'élégance et une contemporanéité essentielle et discrète.

es. Atmosferas que invitan a la tranquilidad, que describen un espacio que mantiene un constante equilibrio entre elegancia y contemporaneidad esencial y discreta.



Un programma capace di determinare e qualificare lo spazio. "Wall" proposto in Laccato Noce Moscata opaco.

en. A furnishing system that defines and characterises every room. 'Wall' system, matt Noce Moscata lacquered.

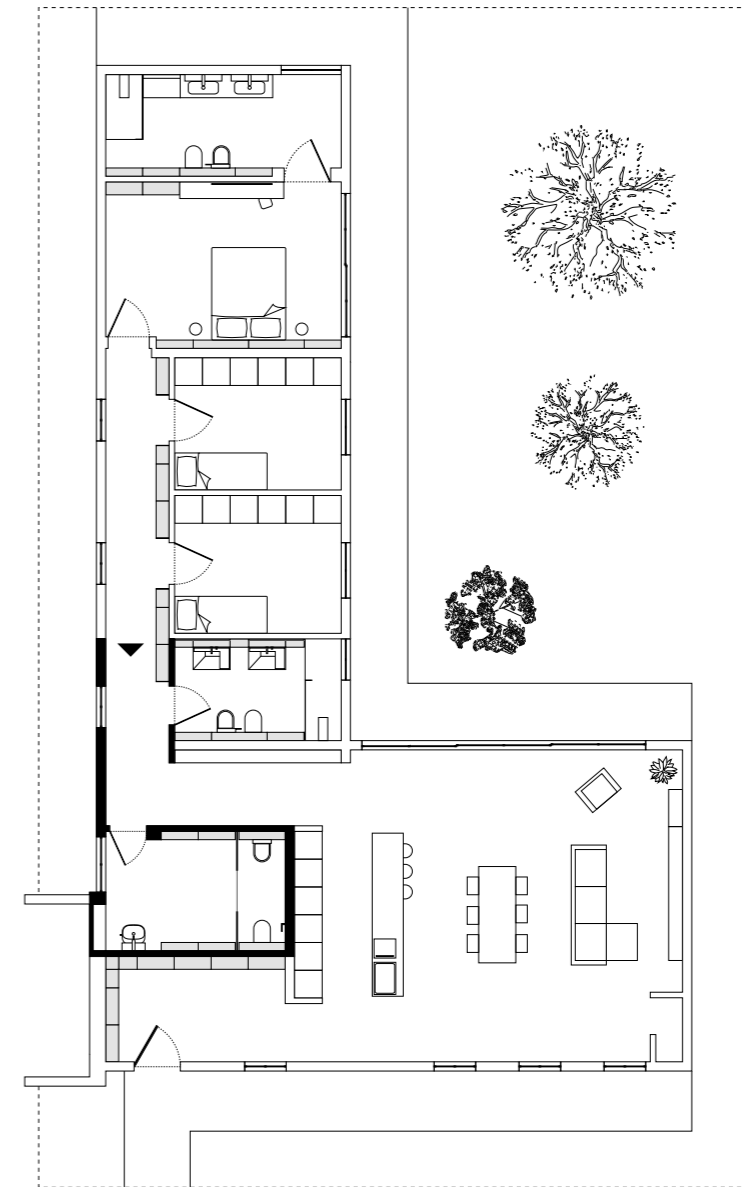
de. Ein Einrichtungsprogramm, das jeden Raum klar definiert und ihm eine persönliche Note verleiht. System „Wall“ in der matt lackierten Ausführung Noce Moscata.

fr. Un système d'ameublement qui définit et caractérise chaque pièce. Système Wall proposé dans la finition laquée Noce Moscata mate.

es. Un programa que define y caracteriza el espacio. "Wall" propuesto en Laccato mate Noce Moscata.



Home 2 | B1





Sistema a terra "Wall" e mensole in Laccato Verde Bluastro opaco. Lavabo "Giove" in Cristalplant laccato esternamente in Verde Bluastro opaco.

en. Floor-standing 'Wall' system and shelves, matt Verde Bluastro lacquered. 'Giove' Cristalplant washbasin with a matt Verde Bluastro lacquered exterior.

de. Bodenstehendes System „Wall“ und Ablagen in der matt lackierten Ausführung Verde Bluastro. Waschbecken „Giove“ aus Cristalplant außen in der matt lackierten Ausführung Verde Bluastro.

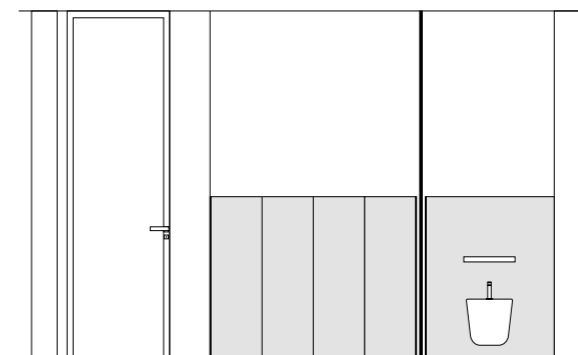
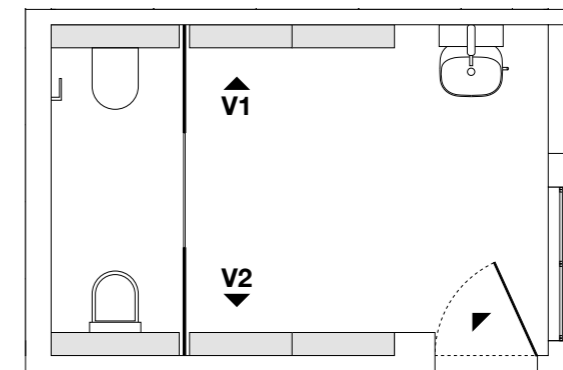
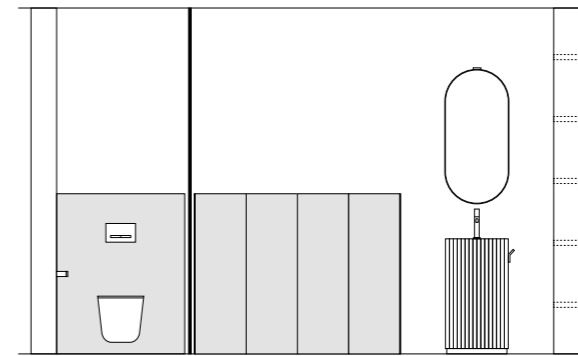
fr. Système posé au sol Wall et étagères dans la finition laquée Verde Bluastro mate. Vasque « Giove » en Cristalplant avec finition extérieure en Verde Bluastro mate.

es. Sistema de suelo "Wall" y estantes en lacado mate Verde Bluastro. Lavabo "Giove" de Cristalplant lacado mate Verde Bluastro en la parte externa.

Home 2 | B1



V1 – L 100,6 / 161,2 / 49 cm



V2 – L 160,6 / 100,6 cm



Specchio contenitore
"Arena" Laccato Nero.
Faretto "Muse".

en. 'Arena' mirror
cabinet, Nero lacquered.
'Muse' spotlight.

de. Spiegelschrank
„Arena“ in der lackierten
Ausführung Nero.
Strahler „Muse“.

fr. Miroir armoire de
toilette « Arena » dans
la finition laquée Nero.
Spot « Muse ».

es. Espejo contenedor
"Arena" lacado Nero.
Foco "Muse".

Sistema a terra "Wall" in
Laccato Verde Bluastro
opaco con installazione
di sanitari sospesi.

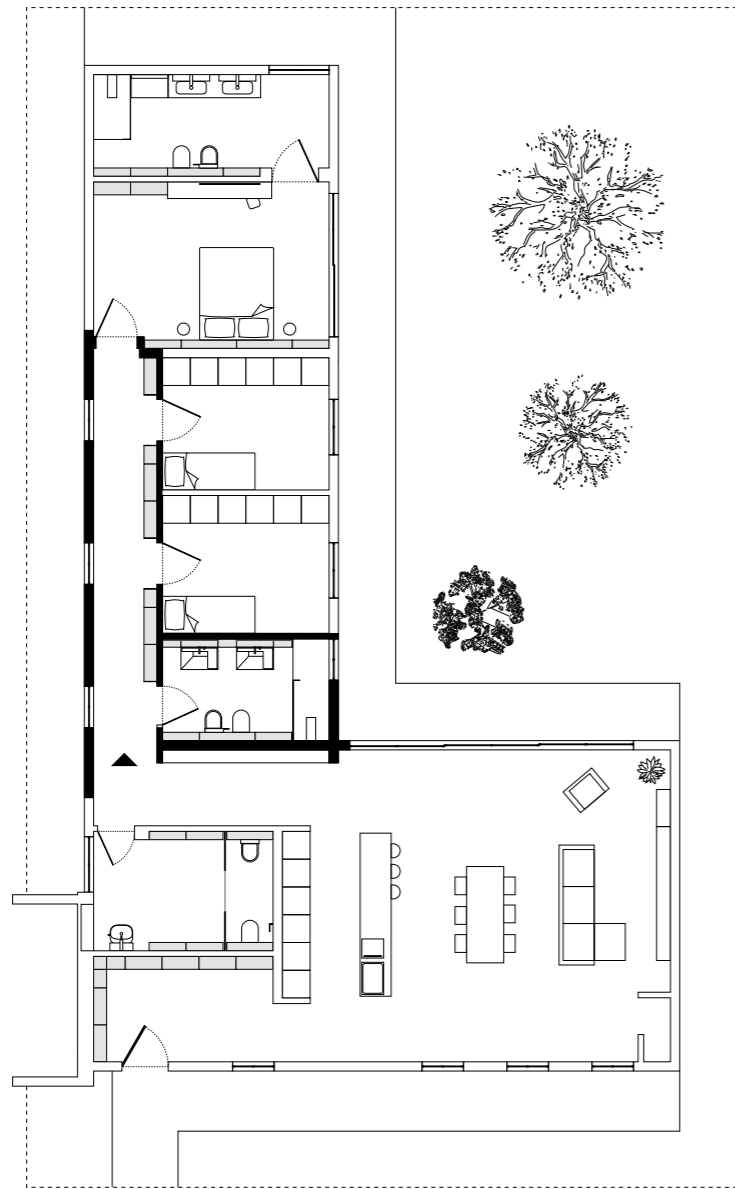
en. Floor-standing
'Wall' system, matt
Verde Bluastro
lacquered. Complete
with a suspended
toilet & bidet set.

de. Bodenstehendes
System „Wall“ in der matt
lackierten Ausführung
Verde Bluastro mit
wandhängender
Sanitärkeramik.

fr. Système posé au sol
Wall, dans la finition laquée
Verde Bluastro mate, avec
ensemble d'équipements
sanitaires suspendus.

es. Sistema de suelo
"Wall" en lacado mate
Verde Bluastro con
instalación de sanitarios
suspendidos.







"Wall", qui rappresentato in Laccato Noce Moscata opaco, diventa elemento estetico e funzionale anche in zone di passaggio e di collegamento.

en. Shown here in a matt Noce Moscata lacquered version, the 'Wall' system enhances hallways and entryways, blending aesthetics with functionality.

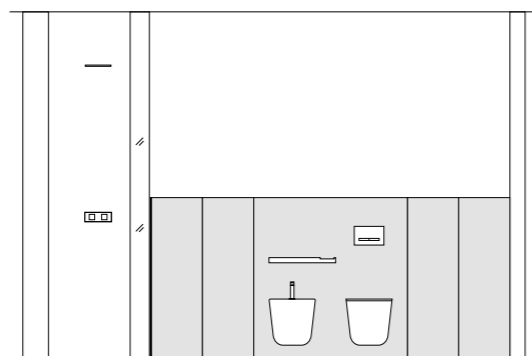
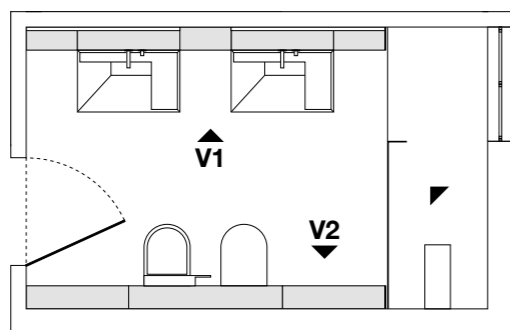
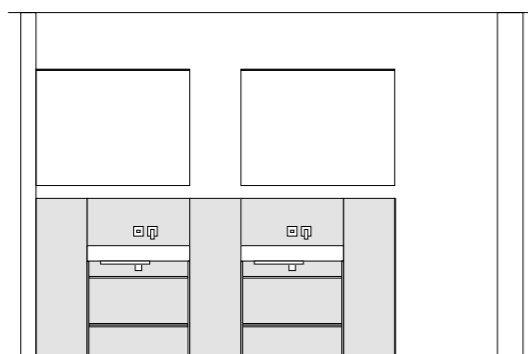
de. Das System „Wall“, hier in der matt lackierten Version Noce Moscata, wertet Flure und Eingangsbereiche auf und verbindet Ästhetik mit Funktionalität.

fr. Représenté ici dans la finition laquée Noce Moscata mate, le Système Wall devient un élément esthétique et fonctionnel aussi dans les couloirs et les vestibules.

es. El sistema "Wall", aquí en lacado mate Noce Moscata, se convierte en un elemento estético y funcional en zonas de paso y conexión.



V1 - L 280,6 cm



V2 - L 280,6 cm





Struttura a terra in Alluminio Laccato Noce Moscata con ripiano Laccato Bianco opaco. Lavabo "Dogma" in Cristalplant. "Wall" con frontali in Gres Diamond Cream e struttura in Laccato Noce Moscata opaco. Specchiera "Frame" in Alluminio Laccato Noce Moscata. Lampada "Minimal".

en. Noce Moscata lacquered aluminium floor-standing structure. Matt Bianco lacquered shelf. 'Dogma' Cristalplant washbasin. 'Wall' system. Diamond Cream stoneware fronts, matt Noce Moscata lacquered carcass. 'Frame' mirror, Noce Moscata lacquered aluminium. 'Minimal' light.

de. Bodenstehendes Gestell aus lackiertem Aluminium in der Ausführung Noce Moscata mit matt lackierter Ablage in der Ausführung Bianco. Waschbecken „Dogma“ aus Cristalplant. System „Wall“ mit Fronten aus Feinsteinzeug in der Ausführung Diamond Cream und Korpus in der matt lackierten Ausführung Noce Moscata. Spiegel „Frame“ aus lackiertem Aluminium in der Ausführung Noce Moscata. Leuchte „Minimal“.

fr. Structure posée au sol en aluminium dans la finition laquée Noce Moscata avec étagère laquée Bianco mate. Vasque « Dogma » en Cristalplant. Système Wall avec façades en grès Diamond Cream et structure dans la finition laquée Noce Moscata mate. Miroir « Frame » en aluminium dans la finition laquée Noce Moscata. Lampe « Minimal ».

es. Estructura de suelo de Aluminio lacado Noce Moscata con estante lacado mate Bianco. Lavabo "Dogma" de Cristalplant. "Wall" con frontes de Gres Diamond Cream y estructura en lacado mate Noce Moscata. Espejo "Frame" de aluminio lacado Noce Moscata. Lámpara "Minimal".



Sistema a terra "Wall"
con frontali in Gres
Diamond Cream e
struttura in Laccato
Noce Moscata opaco.

en. Floor-standing
'Wall' system. Diamond
Cream stoneware fronts,
matt Noce Moscata
lacquered carcass.

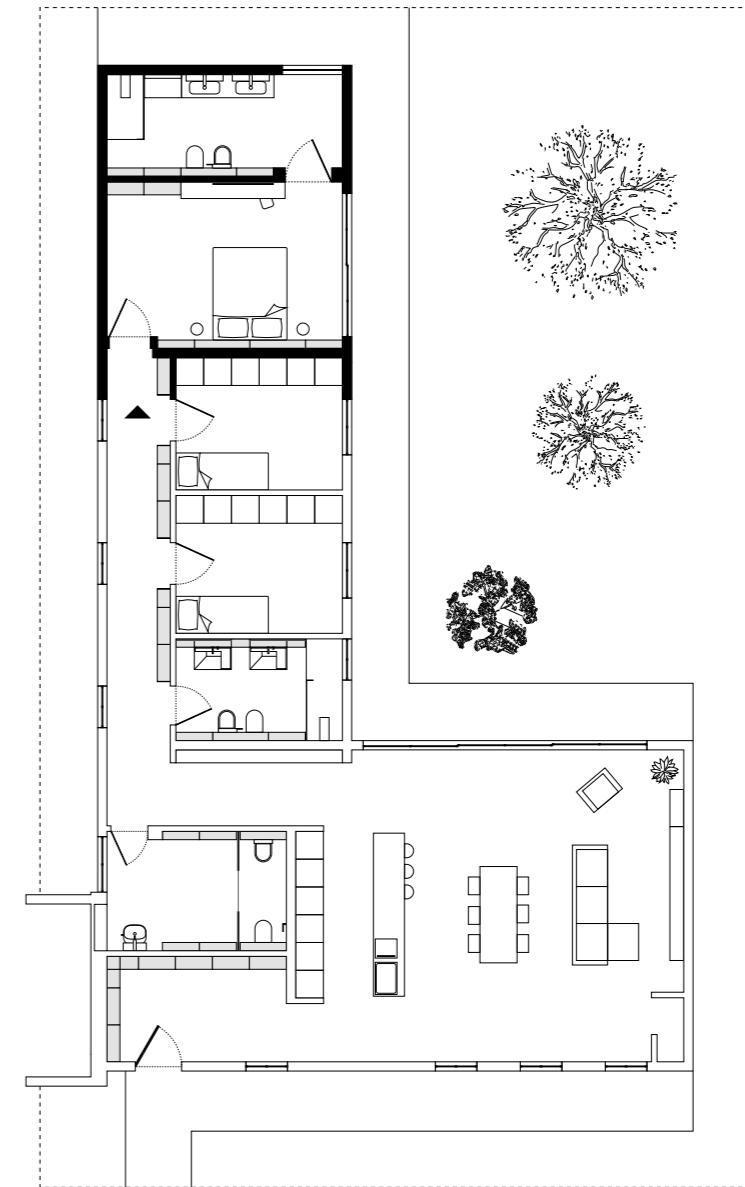
de. Bodenstehendes
System „Wall“ mit Fronten
aus Feinsteinzeug in der
Ausführung Diamond
Cream und Korpus
in der matt lackierten
Ausführung Noce Moscata.

fr. Système Wall posé
au sol, avec façades en
grès Diamond Cream
et structure dans la
finition laquée Noce
Moscata mate.

es. Sistema de suelo
"Wall" con frentes de
Gres Diamond Cream
y estructura en lacado
mate Noce Moscata.



Home 2 | B3





Soluzioni contenitive componibili raccontano, con stile, un nuovo approccio di arredo totale. Cromie che rimarcano concetti legati ad una nuova eleganza.

en. Modular storage solutions offer a stylish, versatile approach to home furnishing, and use colours to introduce a new concept of elegance.

de. Modulare Stauraumlösungen bieten einen neuen, stilvollen Ansatz für ein ganzheitliches Wohngefühl. Die Farben betonen ein neues Konzept der Eleganz.

fr. Les solutions de rangement modulaires offrent, avec style, une nouvelle approche polyvalente de l'ameublement et utilisent des couleurs pour rehausser un nouveau concept d'élégance.

es. Las soluciones de almacenamiento modular ofrecen un enfoque elegante y versátil de la decoración del hogar y utilizan los colores para introducir un nuevo concepto de estilo y elegancia.



Il sistema a terra "Wall", proposto in Laccato Noce Moscata opaco, si configura come una boiserie da accompagnare al letto dove ospitare oggettistica personale.

en. In the floor-standing version, the "Wall" boiserie system in a stunning matt Noce Moscata lacquered version can also be tucked behind the headboard to provide storage space for everyday items, books, and décor.

de. Das bodenstehende System „Wall“ in der matt lackierten Version Noce Moscata kann auch hinter dem Kopfteil aufgestellt werden, um als Ablagemöglichkeit zu dienen.

fr. Le système de rangement Wall, posé au sol, est proposé dans la finition laquée Noce Moscata mate ; il peut également être placé derrière la tête de lit afin d'offrir un espace de rangement pour les objets quotidiens, les livres et les objets de décoration.

es. En la versión de pie, el sistema de boiserie "Wall", propuesto en lacado mate Noce Moscata, puede colocarse detrás del cabecero para guardar objetos de uso cotidiano, como libros y adornos decorativos.





Un rigore che conquista per il suo impeccabile equilibrio. Da ogni prospettiva è evidente come il progetto abitativo diventi involucro per un sistema d'arredo trasversale.

en. Rigorous design meets thoughtful harmony. Designed to transcend styles, the "Wall" system complements any interior environment.

de. Die strenge Optik wird durch perfekte Harmonie aufgelockert. Das System „Wall“ ist eine Einrichtung, die raumübergreifend für ein ganzheitliches Wohngefühl sorgt.

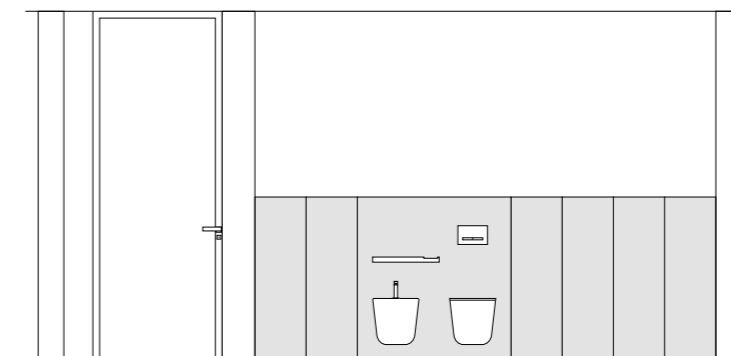
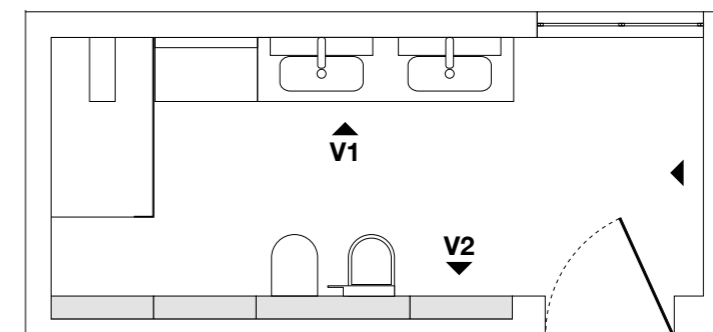
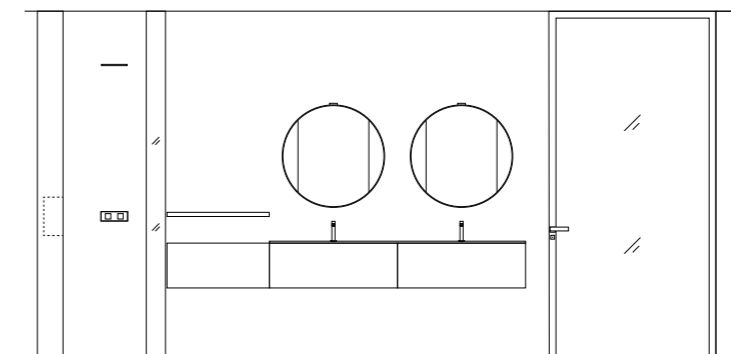
fr. Une rigueur qui séduit par son équilibre impeccable. De tous les points de vue, il est évident que le projet d'habitation devient une véritable coque pour un système d'ameublement transversal.

es. El diseño riguroso que conquista por su equilibrio impecable. Diseñado para trascender estilos, el sistema "Wall" complementa cualquier ambiente interior.

Home 2 | B3



V1 - L 280 cm



V2 - L 360 cm



Basi in Laccato Noce Moscata opaco. Specchi contenitori "Giotto" laccati Noce Moscata.

en. Base units, matt Noce Moscata lacquered. 'Giotto' mirror cabinet, Noce Moscata lacquered.

de. Unterschränke in der matt lackierten Ausführung Noce Moscata. Spiegelschrank „Giotto“ in der lackierten Ausführung Noce Moscata.

fr. Bases proposées dans la finition laquée Noce Moscata mate. Miroir armoire « Giotto » dans la finition laquée Noce Moscata.

es. Muebles bajos en lacado mate Noce Moscata. Espejo contenedor "Giotto" lacado Noce Moscata.

"Wall" in Laccato Noce Moscata opaco. Il sistema "Wall" consente l'installazione di sanitari sospesi.

en. 'Wall' system, matt Noce Moscata lacquered. The 'Wall' system supports wall-mounted toilet & bidet sets.

de. System „Wall“ in der matt lackierten Ausführung Noce Moscata. Beim System „Wall“ kann die Sanitärkeramik wandhängend montiert werden.

fr. Système Wall dans la finition laquée Noce Moscata mate. Le système « Wall » permet l'installation d'équipements sanitaires suspendus.

es. "Wall" en Lacado mate Noce Moscata. El sistema "Wall" permite la instalación de sanitarios suspendidos.



Piano con lavabi integrati in Aquagel Color Noce Moscata opaco. Mensola "Modula" Noce Moscata.

en. Aquagel countertop with integrated washbasins, matt Noce Moscata lacquered. 'Modula' shelf, Noce Moscata finish.

de. Waschtischplatte aus Aquagel mit integrierten Waschbecken in der matt lackierten Ausführung Noce Moscata. Ablage „Modula“ in der Ausführung Noce Moscata.

fr. Plan de toilette avec vasques intégrées en Aquagel, dans la finition Noce Moscata mate. Étagère « Modula » dans la finition Noce Moscata.

es. Encimera con lavabos integrados de Aquagel color Noce Moscata mate. Estante "Modula" Noce Moscata.





Specchio contenitore
"Giotto" laccato Noce
Moscata. Faretto "Muse".

en. 'Giotto' mirror cabinet,
Noce Moscata lacquered.
'Muse' spotlight.

de. Spiegelschrank
„Giotto“ in der lackierten
Ausführung Noce Moscata.
Strahler „Muse“.

fr. Miroir armoire
« Giotto » dans la finition
laquée Noce Moscata.
Spot « Muse ».

es. Espejo contenedor
"Giotto" lacado Noce
Moscata. Foco "Muse".





Home 3

Bathrooms

pag

B1

Rovere Visone
Gres Travertino Bianco

83

B2

Rovere Visone

95

B3

Laccato Verde Glauco opaco

111

Finishes

119

Technical Information

132

In ogni ambiente si respira un'energia positiva. Una progettualità razionale si abbina all'impulso della matericità ed a cromie dall'ispirazione naturale.

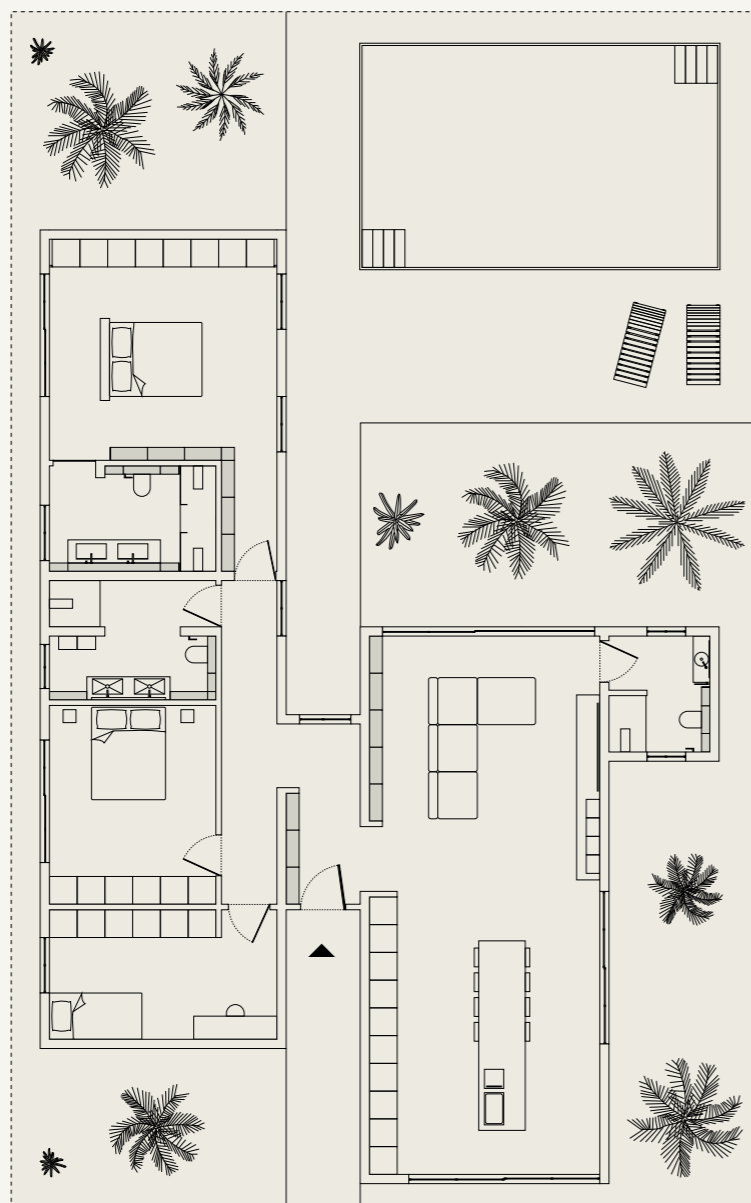
en. Every room vibrates with positive energy. Thoughtful design meets the raw beauty of materials in a nature-inspired colour palette.

de. Jeder Raum versprüht eine positive Energie. Das durchdachte Design ist geprägt durch die raue Schönheit der Materialien in einer von der Natur inspirierten Farbpalette.

fr. Chaque pièce vibre d'une énergie positive. Un design rationnel rencontre la beauté brute des matériaux dans une palette de couleurs inspirée de la nature.

es. Cada habitación vibra con energía positiva. El diseño racional se conjuga con la belleza de los materiales y los colores inspirados en la naturaleza.

Home 3 | Plan



In ogni ambiente si respira un'energia positiva. Una progettualità razionale si abbina all'impulso della matericità ed a cromie dall'ispirazione naturale.

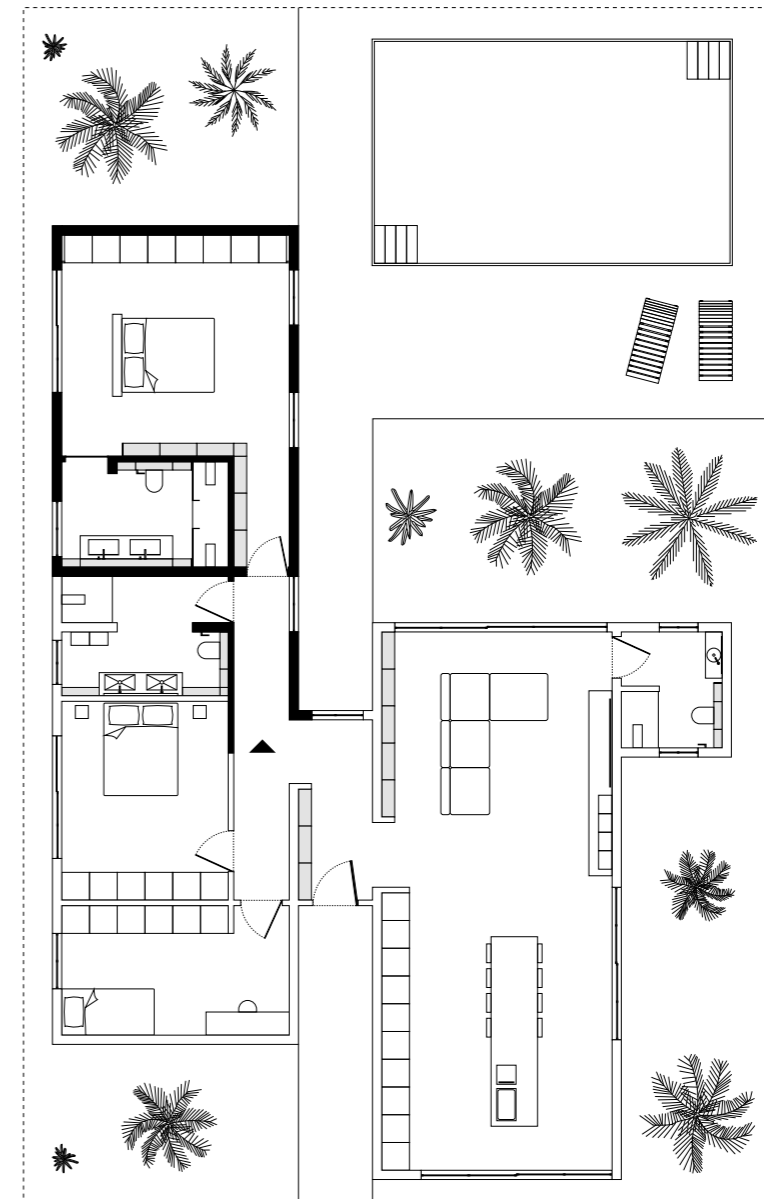
en. Every room vibrates with positive energy. Thoughtful design meets the raw beauty of materials in a nature-inspired colour palette.

de. Jeder Raum versprüht eine positive Energie. Das durchdachte Design ist geprägt durch die raue Schönheit der Materialien in einer von der Natur inspirierten Farbpalette.

fr. Chaque pièce vibre d'une énergie positive. Un design rationnel rencontre la beauté brute des matériaux dans une palette de couleurs inspirée de la nature.

es. Cada habitación vibra con energía positiva. El diseño racional se conjuga con la belleza de los materiales y los colores inspirados en la naturaleza.

Home 3 | B1



Ogni parete diventa racconto di un design contemporaneo. Sistema a terra "Wall" proposto in Laccato Verde Glauco opaco.

en. Every wall is a canvas for contemporary design. Floor-standing "Wall" system in a matt Verde Glauco lacquered finish.

de. Jede Wand ist in modernem Design gestaltet. Das bodenstehende System „Wall“ ist hier in der matt lackierten Ausführung Verde Glauco zu sehen.

fr. Chaque mur forme l'histoire du design contemporain. Le système de rangement Wall, posé au sol, est proposé dans la finition laquée Verde Glauco mate.

es. Cada pared se convierte en un lienzo de diseño contemporáneo. El sistema de pie "Wall" en acabado lacado mate Verde Glauco.





"Wall" in Gres Travertino Bianco con struttura in Rovere Visone. Piano con lavabi integrati in Gres Travertino Bianco. Mensola e pensili contenitori a specchio in Rovere Visone.

en. 'Wall' system. Travertino Bianco stoneware fronts, Rovere Visone carcass. Travertino Bianco stoneware countertop with integrated washbasins. Rovere Visone shelf and mirror cabinets.

de. System „Wall“ mit Fronten aus Feinsteinzeug in der Ausführung Travertino Bianco und Korpus in der Ausführung Rovere Visone. Waschtischplatte mit integrierten Waschbecken aus Feinsteinzeug in der Ausführung Travertino Bianco. Ablage und Spiegelschränke in der Ausführung Rovere Visone.

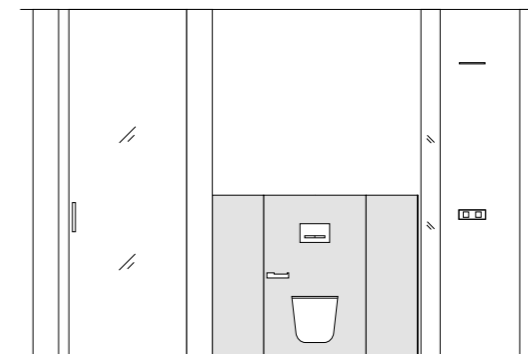
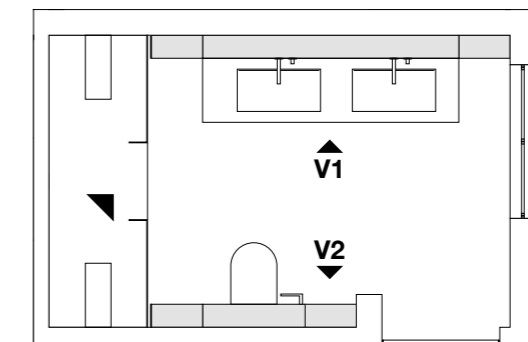
fr. Système Wall en grès Travertino Bianco avec structure en Rovere Visone. Plan de toilette avec vasques intégrées en grès Travertino Bianco. Étagère et miroirs armoires de toilette en Rovere Visone.

es. Sistema "Wall" de gres Travertino Bianco con estructura de Rovere Visone. Encimera con lavabos integrados de gres Travertino Bianco. Encimera y muebles altos de almacenamiento con espejo de Rovere Visone.

Home 3 | B1



V1 – L 280,6 cm



V2 – L 160,6 cm



Vista zenitale del piano,
con lavabi integrati, in
Gres Travertino Bianco.

en. Overhead view
of Travertino Bianco
stoneware countertop with
integrated washbasins.

de. Draufsicht auf die
Waschtischplatte aus
Feinsteinzeug in der
Ausführung Travertino
Bianco mit integrierten
Waschbecken.

fr. Vue de haut du
plan de toilette, avec
vasques intégrées, en
grès Travertino Bianco.

es. Vista desde arriba
de la encimera con
lavabos integrados de
gres Travertino Bianco.

Sistema a terra "Wall"
in Gres Travertino
Bianco con struttura
in Rovere Visone.

en. Floor-standing
'Wall' system. Travertino
Bianco stoneware fronts,
Rovere Visone carcass.

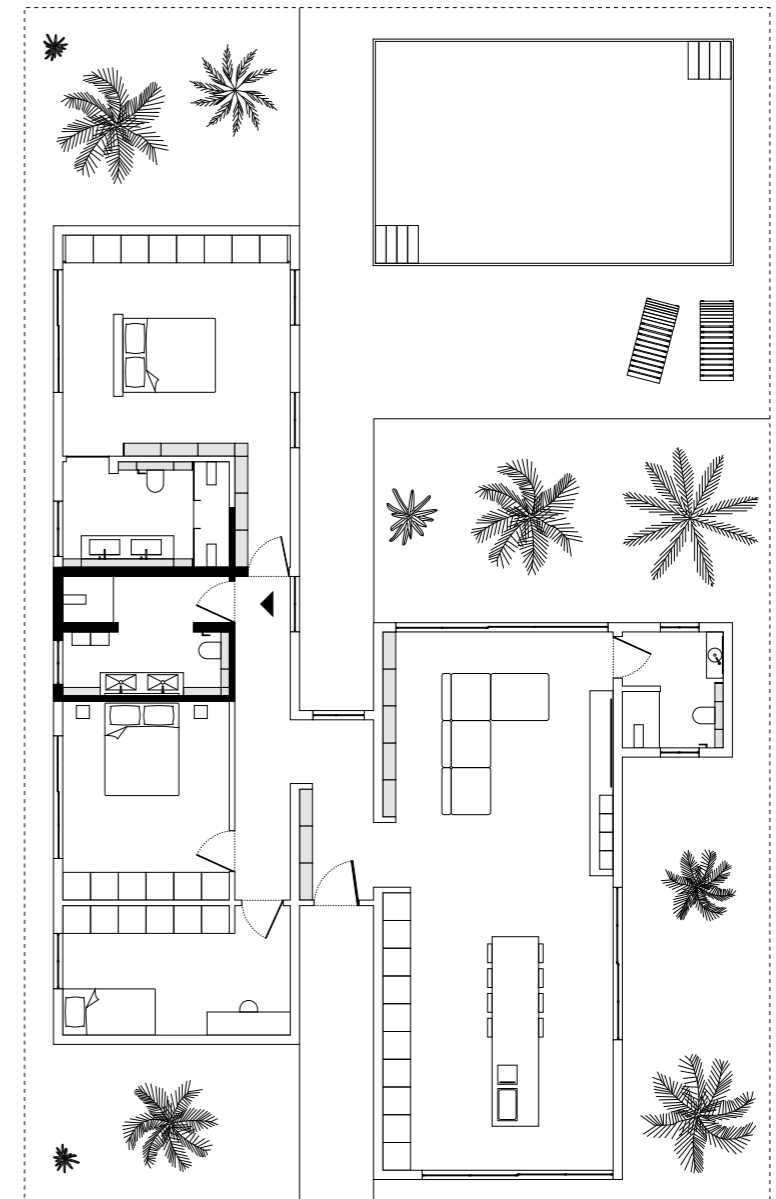
de. Bodenstehendes
System „Wall“ mit Fronten
aus Feinsteinzeug in der
Ausführung Travertino
Bianco und Korpus in der
Ausführung Rovere Visone.

fr. Système posé au sol
Wall en grès Travertino
Bianco avec structure
en Rovere Visone.

es. Sistema de suelo
"Wall" de gres Travertino
Bianco con estructura
de Rovere Visone.



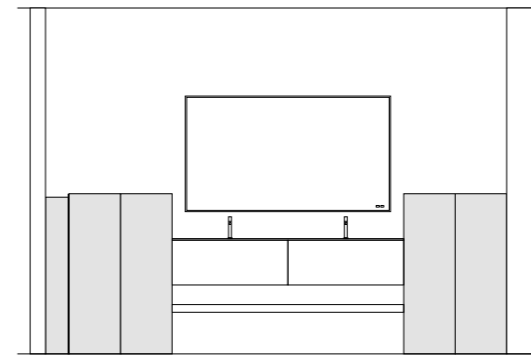
Home 3 | B2



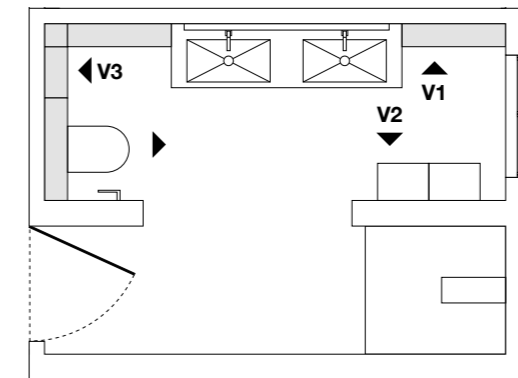
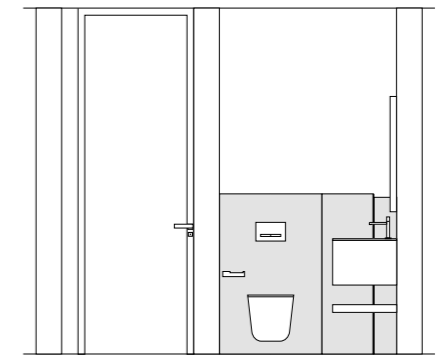
Home 3 | B2



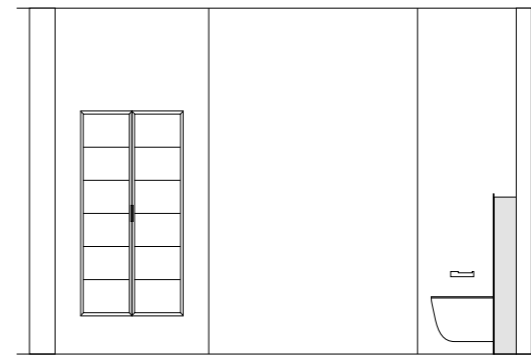
V1 – L 358 cm



V3 – L 138 cm



V2 – L 80 / 18 cm





Basi, mensola e sistema a terra "Wall" in Rovere Visone.

Piano con lavabi integrati in Gres Dukhan Marron. Specchiera "Tecnica-Up".

en. Base units, shelf and floor-standing 'Wall' system. Rovere Visone. Dukhan Marron stoneware countertop with integrated washbasins. 'Tecnica Up' mirror.

de. Unterschränke, Ablage und bodenstehendes System „Wall“ in der Ausführung Rovere Visone. Waschtischplatte mit integrierten Waschbecken aus Feinsteinzeug in der Ausführung Dukhan Marron. Spiegel „Tecnica Up“.

fr. Bases, étagère et système posé au sol Wall en Rovere Visone. Plan de toilette avec vasques intégrées en grès Dukhan Marron. Miroir « Technica Up ».

es. Muebles bajos, estante y sistema de suelo "Wall" de Rovere Visone. Encimera con lavabos integrados de gres Dukhan Marron. Espejo "Tecnica Up".



Piano con lavabi integrati in Gres Dukhan Marron. Sistema a terra "Wall" in Rovere Visone.

en. Dukhan Marron stoneware countertop with integrated washbasins. Floor-standing "Wall" system, Rovere Visone.

de. Waschtischplatte mit integrierten Waschbecken aus Feinsteinzeug in der Ausführung Dukhan Marron. Bodenstehendes System „Wall“ in der Ausführung Rovere Visone.

fr. Plan de toilette avec vasques intégrées en grès Dukhan Marron. Système posé au sol Wall en Rovere Visone.

es. Encimera con lavabos integrados de gres Dukhan Marron. Sistema de suelo "Wall" de Rovere Visone.



Home 3 | B2



Colonne in Rovere Visone con frontali in Alluminio finitura "Bronzo" e vetro "Roma" Fumè.

en. Rovere Visone tall units. 'Roma' tinted glass fronts with 'Bronzo' finish aluminium frame.

de. Hochschränke in der Ausführung Rovere Visone mit Fronten aus Rauchglas „Roma“ und Aluminiumrahmen in der Ausführung „Bronzo“.

fr. Colonne en Rovere Visone avec façades en verre « Roma » Fumè et cadre en aluminium dans la finition « Bronzo ».

es. Columnas de Rovere Visone con frentes de vidrio "Roma" ahumado con marco perimetral de aluminio acabado "Bronzo".



Geometrie e trasparenze.
La zona Living vive di estetiche tra loro complementari che si coordinano in termini di continuità cromatica.

en. A stunning interplay of shapes and light. The living area is defined by a combination of contrasting styles united by a cohesive colour scheme.

de. Ein besonderes Zusammenspiel von Form und Licht. Der Wohnbereich zeichnet sich durch ein geschicktes Spiel mit Kontrasten aus, die farblich aufeinander abgestimmt sind.

fr. Un jeu étonnant de formes et de lumière. La zone living est définie par une combinaison de styles contrastés, assortis en terme de continuité chromatique.

es. Un impresionante juego de formas y luces. La zona de estar se define por una combinación de estilos complementarios y coordinados que ofrecen una continuidad de colores.

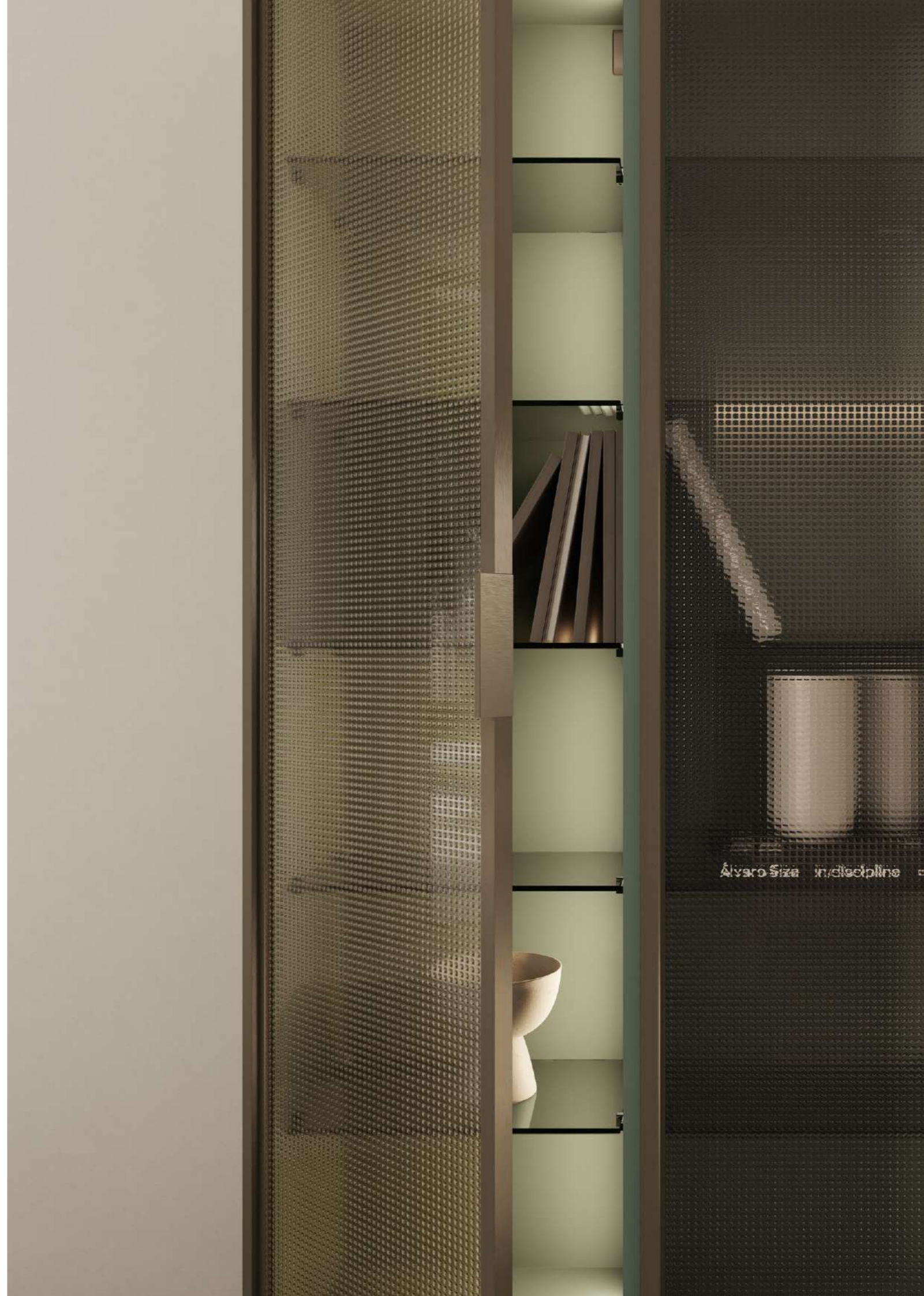
"Wall" in Laccato Verde Glauco opaco. Colonne laccato Verde Glauco opaco con frontali in Alluminio finitura "Bronzo" e vetro "Roma" Fumè.

en. Matt Verde Glauco lacquered 'Wall' system. Matt Verde Glauco lacquered tall units; 'Roma' tinted glass fronts with Bronzo finish aluminium frames.

de. Das System „Wall“ in der matt lackierten Ausführung Verde Glauco. Hochschränke in der matt lackierten Ausführung Verde Glauco mit Fronten aus Rauchglas „Roma“ und Aluminiumrahmen mit Oberfläche in „Bronzo“.

fr. Le système de rangement Wall est proposé dans la finition laquée Verde Glauco mate. Colonnes dans la finition laquée Verde Glauco mate ; façades en verre bronzé avec cadres en aluminium dans la finition Bronzo.

es. El sistema "Wall" en lacado mate Verde Glauco. Columnas en lacado mate Verde Glauco con frentes de vidrio "Roma" ahumado y marcos de aluminio acabado "Bronzo".



Álvoro Size in discipline



Un costante richiamo. Nelle forme, nelle cromie, nell'estetica. Matericità, tonalità desature, trasparenze e parallelismi concorrono nel definire un nuovo concetto di abitare.

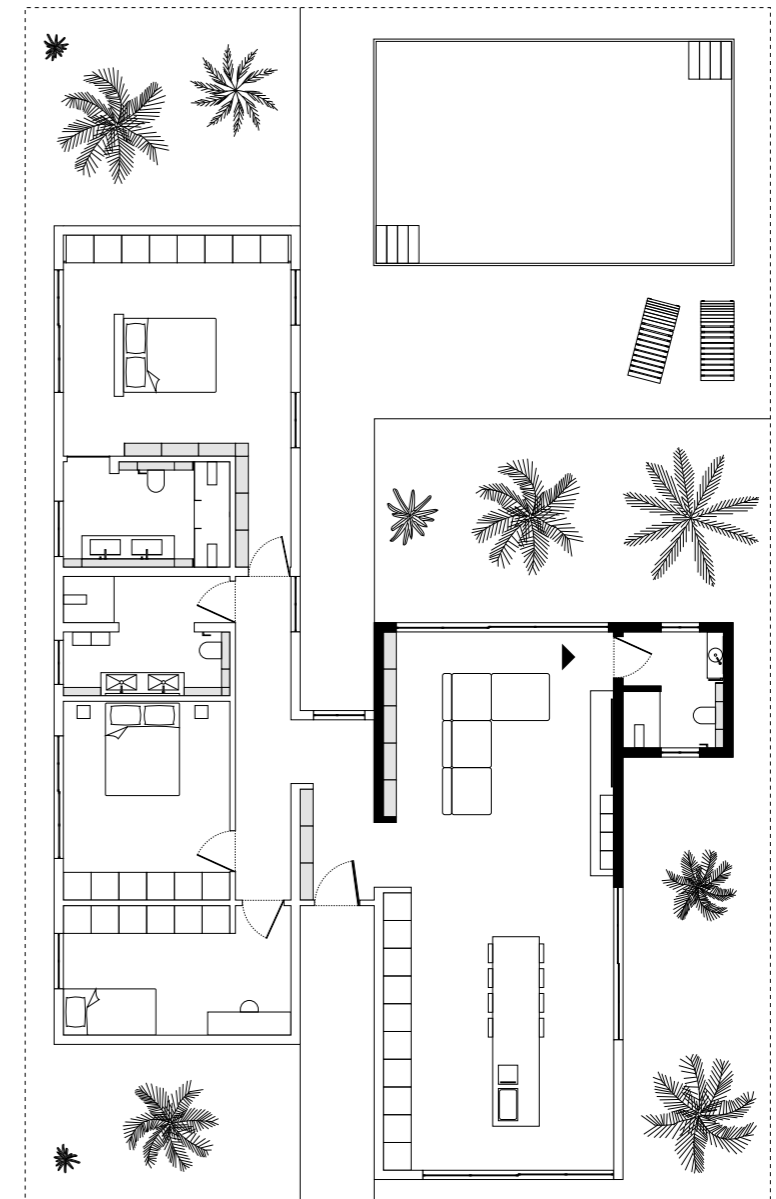
en. Effortless style features shapes, colours, and looks that work everywhere. Textured finishes, calming tones, airy designs and clean lines redefine your living space.

de. Formen, Farben und Optik werden immer wieder neu aufgegriffen. Strukturierte Oberflächen, beruhigende Farben, leicht wirkendes Design und klare Linien definieren den Wohnraum neu.

fr. Un rappel constant : dans les formes, dans les couleurs et dans l'esthétique. Textures, tonalités désaturées, transparences et parallélismes se combinent pour définir un nouveau concept d'habitation.

es. Una evocación constante caracterizada por formas, colores y estética aptas para cada ambiente. Acabados texturizados, tonos tranquilizadores, transparencias y líneas esenciales redefinen un nuevo concepto del espacio vital.

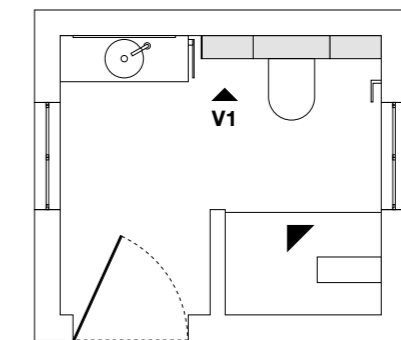
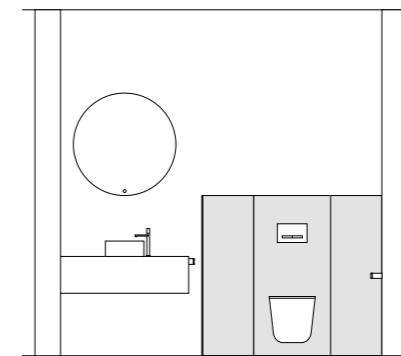
Home 3 | B3



Home 3 | B3



V1 - L 100 / 140,6 cm





Base e sistema a terra
"Wall" in Laccato
Verde Glauco opaco.

en. Floor-standing "Wall"
system and base unit, matt
Verde Glauco lacquered.

de. Bodenstehendes
System „Wall“ und
Unterschrank in der matt
lackierten Ausführung
Verde Glauco.

fr. Base et système posé
au sol Wall proposés
dans la finition laquée
Verde Glauco mate.

es. Muebles bajos y
sistema de suelo "Wall" en
lacado mate Verde Glauco.



en. Lavabo in appoggio
"Sole" in Aquatek
Bianco opaco.
Specchiera "Eclissi".

en. 'Sole' countertop
washbasin, matt Bianco
Aquatek.
'Eclissi' mirror.

de. Aufsatzwaschbecken
„Sole“ aus Aquatek in der
matten Ausführung Bianco.
Spiegel „Eclissi“.

Vasque à poser « Sole » en
Aquatek Bianco mat.
Miroir « Eclissi ».

es. Lavabo de apoyo
"Sole" de Aquatek Bianco
Opaco. Espejo "Eclissi".





Essenze / Wood Finishes / Holzarten / Finitions Bois / Maderas



Rovere Sbiancato



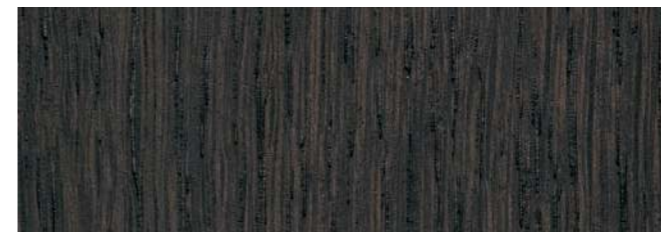
Rovere Naturale



Rovere Visone



Rovere Fumo



Rovere Mattone



Rovere Moro

* Per le reali finiture su base Rovere, fare riferimento alla mazzetta "Dogma-Dolcevit". / For the exact finishes available for Rovere wood, please refer to the Dogma-Dolcevit palette. / Sich für die Rovere-Ausführungen auf die Musterkollektion "Dogma-Dolcevit" beziehen. / Pour les finitions précises disponibles pour le bois Rovere, veuillez vous référer au nuancier Dogma-Dolcevit. / Para los acabados reales sobre una base de Rovere, consultar la paleta de colores «Dogma-Dolcevit».

Gres / Stoneware / Gres / Gres / Gres

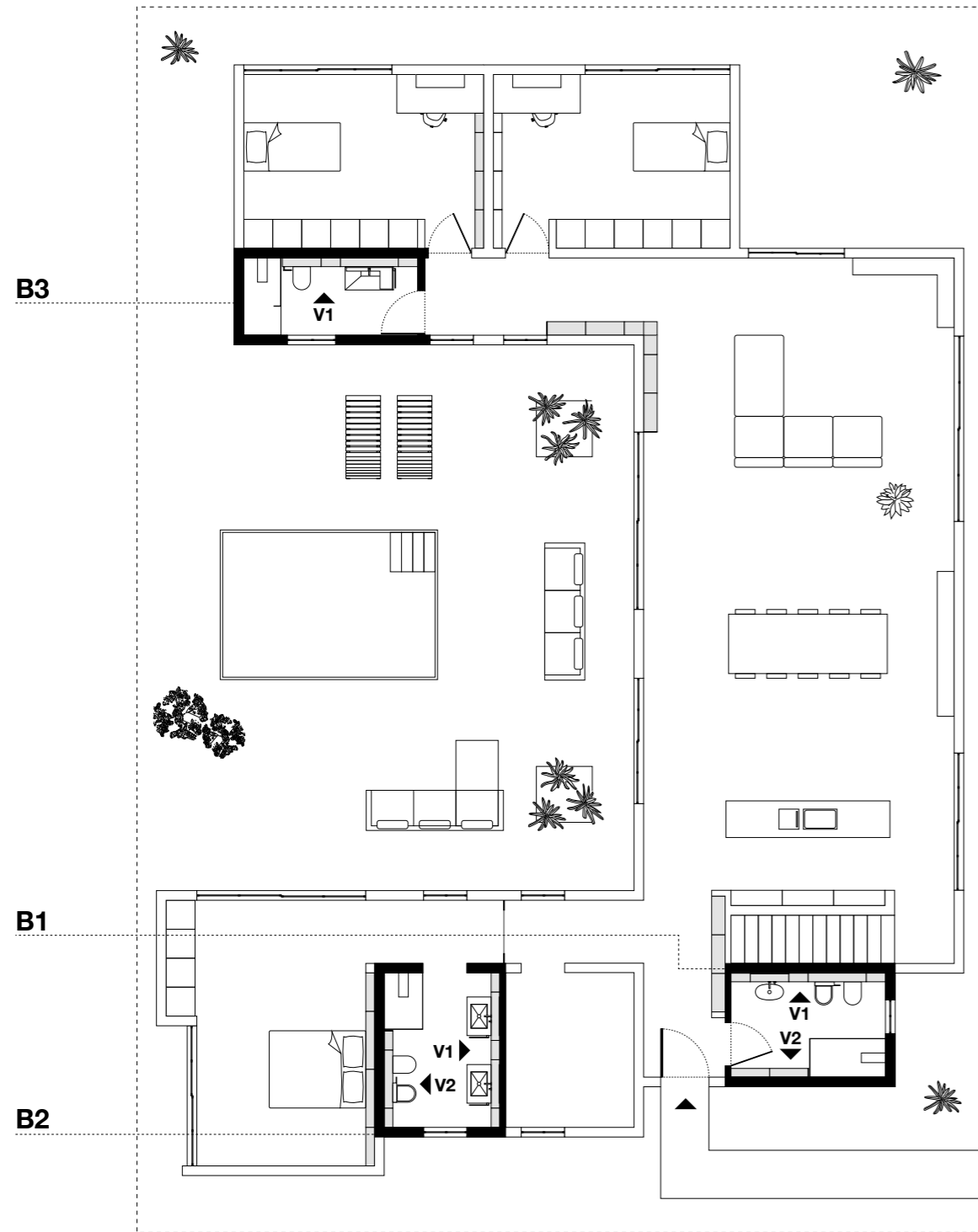
* Per i frontali ed i fianchi in gres, fare riferimento alla scatola campioni "I gres di laminam". / For the Stoneware fronts and sides, please refer to the Laminam Stoneware samples. / Sich für die Fronten und Seitenwände aus Steinzeug auf die Musterkollektion "Laminam-Steinzeug" beziehen. / Pour les façades et les panneaux latéraux en Grès, veuillez vous référer aux échantillons de Grès Laminam. / Para frentes y laterales de gres, consultar la caja del muestrario «Los Gres de Laminam».

Laccati / Lacquers / Lackfarben / Laqués / Lacados

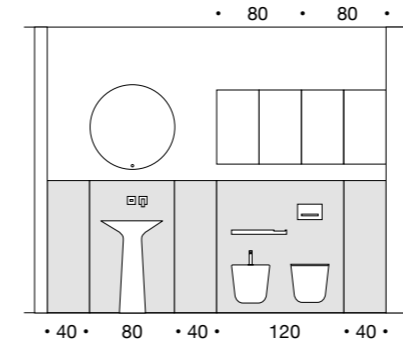
Laccati opachi, lucidi e metal color su finitura liscia. / Matt, glossy and Metal Color lacquered finishes on a plain surface. / Matte bzw. glänzende Lackausführungen und Metal Color auf glatter Oberfläche. / Finitions laquées mates, brillantes et Metal Color sur une surface lisse. / Lacados mate, brillantes y color metal sobre acabado liso.

Laccati opachi e metal color su finitura rovere a poro aperto. / Matt and Metal Color lacquered finishes on an open-pore Rovere surface. / Matte Lackausführungen und Metal Color auf offenporig lackiertem Rovere. / Finitions laquées mates et Metal Color sur une surface Rovere à pore ouvert. / Lacados mate y color metal sobre acabado roble de poro abierto.

* Per le varianti colore, fare riferimento alla mazzetta laccati Ideagroup. / For colour options, refer to the Ideagroup lacquer colour chart. / Sich für die Farbvarianten auf die Lackfarben der Musterkollektion von Ideagroup beziehen. / Pour toutes les couleurs disponibles, consulter le nuancier des finitions laquées Ideagroup. / Para las variantes de color, remitirse a la paleta de colores lacados Ideagroup.



V1



Sistema a terra "Wall" – L 320 × H 125 × P 18 cm
Laccato Blu Rana opaco

Lavabo "Royal" – L 58 × H 87 × P 48 cm
Cristalplant, Laccato esternamente Blu Rana opaco

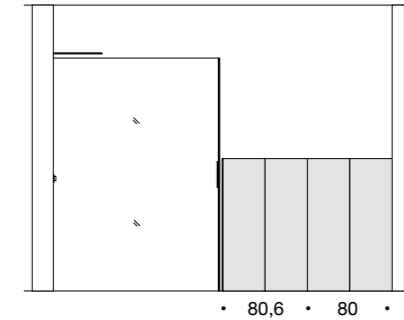
Specchiera "Eclissi" – ø 80 cm

Pensili – L 160 × H 70 × P 18 cm
Laccato Blu Rana opaco

Porta asciugamano e rotolo "Modula" – L 52 cm
Nero

/en/ Floor-standing 'Wall' system and wall units, matt Blu Rana lacquered. 'Royal' free-standing washbasin in Cristalplant with a matt Blu Rana lacquered exterior. 'Eclissi' mirror. 'Modula' towel rail & toilet roll holder, Nero finish. /de/ Bodenstehendes System „Wall“ und Hängeschränke in der matt lackierten Ausführung Blu Rana. Standwaschbecken „Royal“ aus Cristalplant außen in der matt lackierten Ausführung Blu Rana. Spiegel „Eclissi“. Handtuchhalter und WC-Rollenhalter „Modula“ in der Ausführung Nero. /fr/ Armoires murales et système Wall posé au sol dans la finition laquée Blu Rana mate. Vasque à poser au sol « Royal » en Cristalplant avec finition laquée extérieure Blu Rana mate. Miroir « Eclissi ». Porte-serviettes et rouleau « Modula » finition Nero. /es/ Muebles altos y sistema de suelo "Wall" en lacado mate Blu Rana. Lavabo de pie "Royal" de Cristalplant lacado mate Blu Rana en la parte externa. Espejo "Eclissi". Toallero y portarrollo "Modula" Nero.

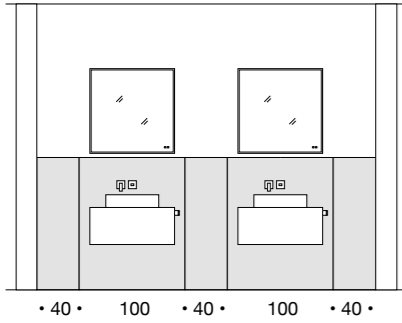
V2



Sistema a terra "Wall" – L 160,6 × H 125 × P 18 cm
Laccato Blu Rana opaco

/en/ Floor-standing 'Wall' system, matt Blu Rana lacquered. /de/ Bodenstehendes System „Wall“ in der matt lackierten Ausführung Blu Rana. /fr/ Système Wall posé au sol dans la finition laquée Blu Rana mate. /es/ Sistema de suelo "Wall" en lacado mate Blu Rana.

V1



Sistema a terra "Wall" – L 320 × H 125 × P 18 cm
Rovere Moro, con frontali in Gres Pietra Piasentina Grigio opaco

Basi x 2 – L 80 × H 35 × P 50 cm
Rovere Moro

Piano basi x 2 – L 80 × P 50 × SP 0,6 cm
Gres Pietra Piasentina Grigio opaco

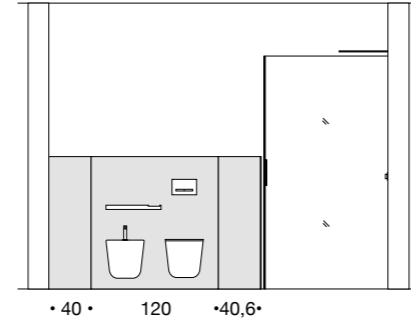
Lavabo "Light 50" x 2 – L 64,5 × H 12 × P 34,7 cm
Cristallo Fumè

Specchiera "Joule" x 2 – L 80 × H 80 cm

Portasciugamano laterale x 2 – L 40 cm
Nero

/en/ Rovere Moro base units. Floor-standing 'Wall' system. Matt Pietra Piasentina Grigio stoneware fronts, Rovere Moro carcass. Base unit countertop in matt Pietra Piasentina Grigio stoneware. 'Light 50' tinted glass washbasins. 'Joule' mirrors. Nero lacquered towel rail. /de/ Unterschranke in der Ausführung Rovere Moro. Bodenstehendes System „Wall“ mit Fronten aus Feinsteinzeug in der Ausführung matten Pietra Piasentina Grigio und Korpus in der Ausführung Rovere Moro. Deckplatten der Unterschranke aus Feinsteinzeug in der Ausführung matten Pietra Piasentina Grigio. Waschbecken „Light 50“ aus Rauchglas. Spiegel „Joule“. Handtuchhalter in der lackierten Ausführung Nero. /fr/ Bases proposées en Rovere Moro. Système Wall posé au sol en grès Pietra Piasentina Grigio mat avec structure en Rovere Moro. Plan de toilette bases en grès Pietra Piasentina Grigio mat. Vasques « Light 50 » en verre Fumè. Mirrors « Joule » Porte-serviettes dans la finition laquée Nero. /es/ Muebles bajos de Rovere Moro. Sistema de suelo "Wall" de gres Pietra Piasentina Grigio mate con estructura de Rovere Moro. Encimera de muebles bajos de gres Pietra Piasentina Grigio mate. Lavabos "Light 50" de cristal Fumè. Espejos "Joule". Toallero lacado Nero.

V2

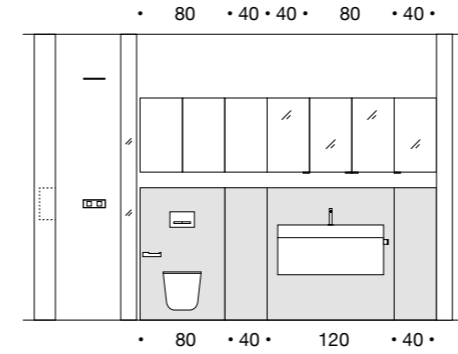


Sistema a terra "Wall" – L 200,6 × H 125 × P 18 cm
Rovere Moro, con frontali in Gres Pietra Piasentina Grigio opaco

Porta asciugamano e rotolo "Modula" – L 52 cm
Nero

/en/ Floor-standing 'Wall' system. Matt Pietra Piasentina Grigio stoneware fronts, Rovere Moro carcass. 'Modula' towel rail & toilet roll holder, Nero finish. /de/ Bodenstehendes System „Wall“ mit Fronten aus Feinsteinzeug in der Ausführung matten Pietra Piasentina Grigio und Korpus in der Ausführung Rovere Moro. Handtuchhalter und WC-Rollenhalter „Modula“ in der Ausführung Nero. /fr/ Système posé au sol Wall en grès Pietra Piasentina Grigio mat avec structure en Rovere Moro. Porte-serviettes et rouleau « Modula » dans la finition Nero. /es/ Sistema de suelo "Wall" de gres Pietra Piasentina Grigio mate con estructura de Rovere Moro. Toallero y portarrollo "Modula" Nero.

V1



Sistema a terra "Wall" – L 280 × H 125 × P 18 cm
Rovere Sbiancato

Base – L 100 × H 35 × P 50 cm
Rovere Sbiancato

Lavabo "Dogma" – L 100 × SP 12 × P 50 cm
Cristalplant

Portasciugamano laterale – L 40 cm
Laccato Nero

Pensili – L 120 × H 70 × P 18 cm
Rovere Sbiancato

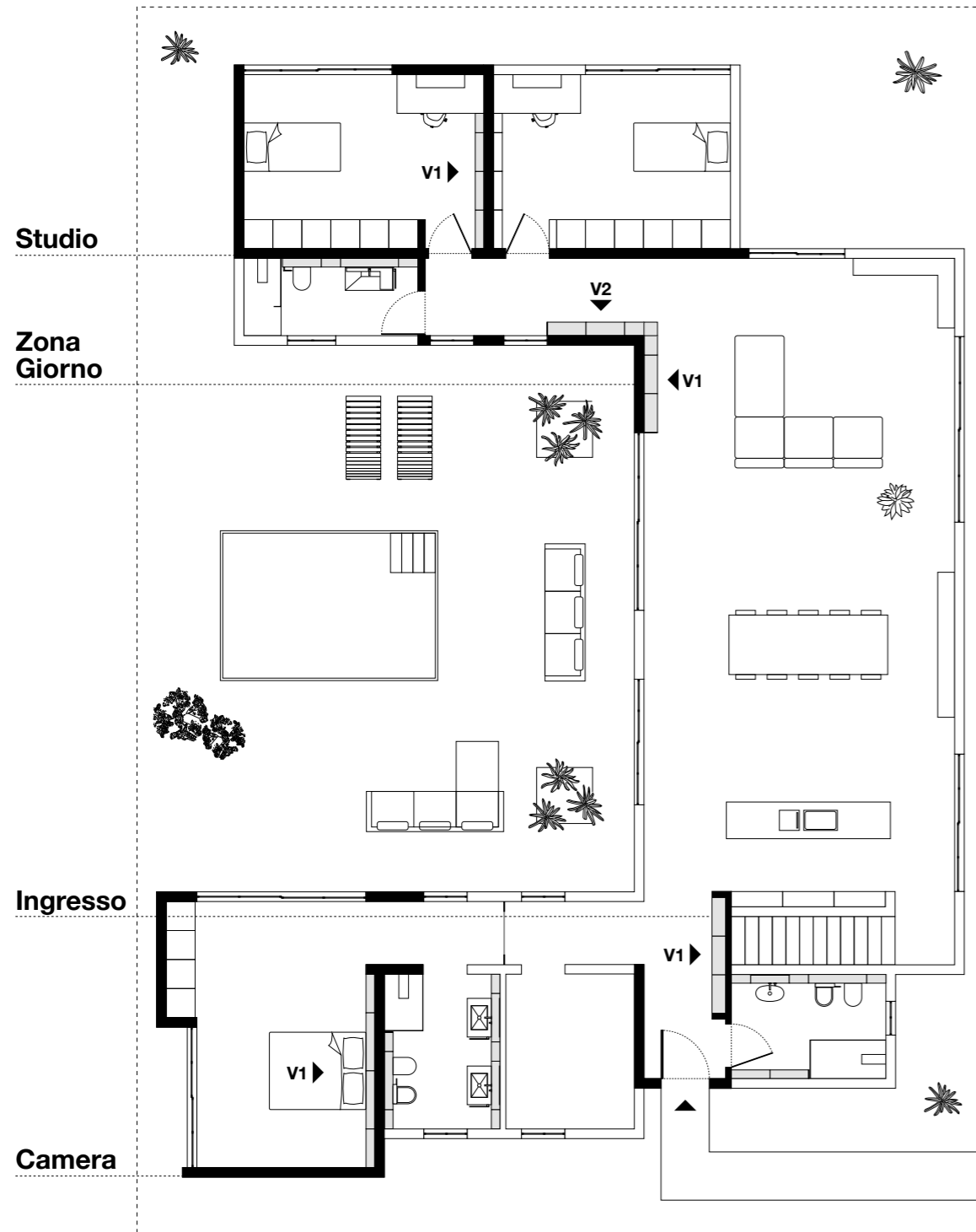
Pensili a specchio – L 160 × H 70 × P 18 cm
Rovere Sbiancato

Porta rotolo "Modula" – L 17 cm
Laccato Nero

/en/ Floor-standing 'Wall' system, base unit and mirror cabinets. Rovere Sbiancato. 'Dogma' Cristalplant washbasin. Nero lacquered towel rail. 'Modula' toilet roll holder, Nero finish. /de/ Bodenstehendes System „Wall“, Unterschrank, Hängeschränke und Spiegelschränke in der Ausführung Rovere Sbiancato. Waschbecken „Dogma“ aus Cristalplant. Handtuchhalter in der lackierten Ausführung Nero. WC-Rollenhalter „Modula“ in der Ausführung Nero. /fr/ Système posé au sol Wall, base, armoires murales et miroirs armoires de toilette en Rovere Sbiancato. Vasque « Dogma » en Cristalplant. Porte-serviettes dans la finition laquée Nero. Porte-rouleau de toilette « Modula » dans la finition Nero. /es/ Mueble bajo, sistema de suelo "Wall", muebles altos y muebles altos de almacenamiento con espejo de Rovere Sbiancato. Lavabo "Dogma" de Cristalplant. Toallero lacado Nero. Portarrollo "Modula" Nero.

Home 1 - Wall negli ambienti

Wall system for other rooms of the house / System Wall für andere Wohnräume
Le système Wall pour les autres pièces de la maison / Wall en las habitaciones



Ingresso



Camera



Zona Giorno



Studio



Ingresso

pag 9

Hallway / Diele / Entrée / Vestíbulo

Sistema a terra "Wall" – L 240 × H 125 × P 28 cm
Laccato Blu Rana opaco

/en/ Floor-standing "Wall" system, matt Blu Rana lacquered.
/de/ Bodenstehendes System „Wall“ in der matt lackierten Ausführung
Blu Rana. /fr/ Système posé au sol Wall dans la finition laquée
Blu Rana mate. /es/ Sistema de suelo "Wall" en lacado mate Blu Rana.

V1 – L 80 + 80 + 80 cm

Camera

pag 20

Bedroom / Schlafzimmer / Chambre à coucher / Dormitorio

Sistema a terra "Wall" – L 400 × H 125 × P 18 cm
Rovere Moro

/en/ Floor-standing "Wall" system, Rovere Moro. /de/ Bodenstehendes System
„Wall“ in der Ausführung Rovere Moro. /fr/ Système posé au sol Wall dans la
finition Rovere Visone. /es/ Sistema de suelo "Wall" de Rovere Moro.

V1 – L 80 + 120 + 120 + 80 cm

Zona Giorno

pag 28

Living area / Wohnbereich / Zone living / Zona de estar

Sistema a terra "Wall" – L 228,6 + 228,6 × H 125 × P 28 cm
Laccato Blu Rana opaco

/en/ Floor-standing "Wall" system, matt Blu Rana lacquered.
/de/ Bodenstehendes System „Wall“ in der matt lackierten Ausführung
Blu Rana. /fr/ Système de rangement à poser au sol Wall dans la finition laquée
Blu Rana mate. /es/ Sistema de suelo "Wall" en lacado mate Blu Rana.

V1 – L 80,6 + 80 + 40 + 28 cm

V2 – L 28 + 40 + 80 + 80,6 cm

Studio (cameretta)

pag 33

Home office (second bedroom) / Home Office (Kinderzimmer) / Bureau (deuxième chambre) / Estudio (dormitorio pequeño)

Sistema a terra "Wall" – L 280 × H 125 × P 18 cm
Rovere Visone

/en/ Floor-standing "Wall" system, writing desk and shelves, Rovere Visone.
/de/ Bodenstehendes System „Wall“, Schreibtisch und Ablagen in der
Ausführung Rovere Visone. /fr/ Système posé au sol Wall, plan de travail du
bureau et étagères dans la finition Rovere Visone. /es/ Sistema de suelo
"Wall", escritorio y estantes de Rovere Visone.

Piano Scrivania – L 180 × SP 6 × P 65 cm
Rovere Visone

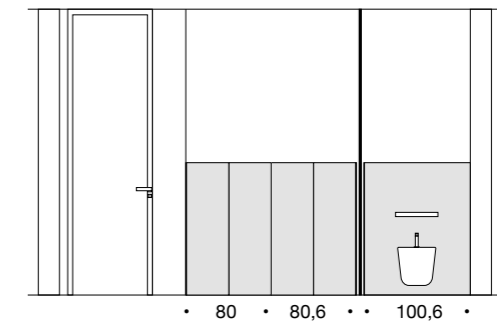
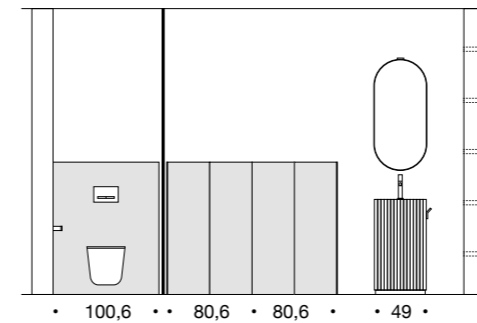
Mensole x 2 – L 100 × SP 4 × P 27 cm
Rovere Visone

V1 – L 80 + 80 + 80 + 40 cm

V1



V2



Sistema a terra "Wall" – L 100,6 + L 161,2 × H 125 × P 18 cm
Laccato Verde Bluastro opaco

Lavabo "Giove" – L 49 × H 87 × P 44 cm
Cristalplant, laccato esternamente Verde Bluastro opaco

Mensole × 5 – L 100 × SP 4 × P 27 cm
Laccato Verde Bluastro opaco

Specchio contenitore "Arena" – L 50 × H 100 × P 14 cm
Laccato Nero

Faretto "Muse" – L 6 × SP 0,8 × P 24 cm

Portasciugamani "Cometa"
Laccato Verde Bluastro opaco

Porta rotolo "Modula" – L 40 cm
Nero

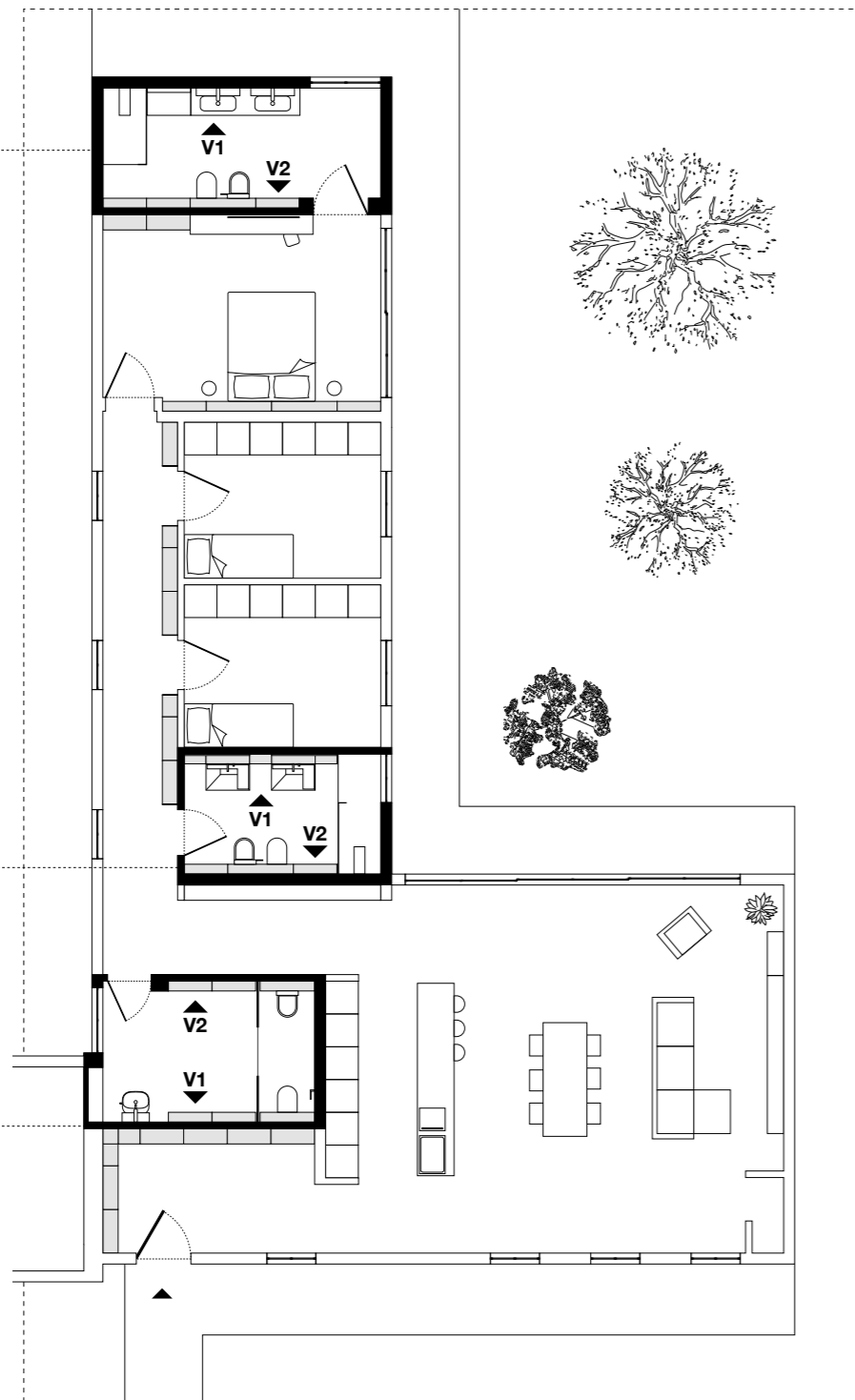
/en/ Floor-standing 'Wall' system and shelves, matt Verde Bluastro lacquered. 'Giove' Cristalplant washbasin with a matt Verde Bluastro lacquered exterior. 'Arena' mirror cabinet, Nero lacquered. 'Muse' spotlight. 'Cometa' towel rail, matt Verde Blu lacquered. 'Modula' toilet roll holder, Nero. /de/ Bodenstehendes System „Wall“ und Ablagen in der matt lackierten Ausführung Verde Bluastro. Waschbecken „Giove“ aus Cristalplant außen in der matt lackierten Ausführung Verde Bluastro. Spiegelschrank „Arena“ in der lackierten Ausführung Nero. Strahler „Muse“. Handtuchhalter „Cometa“ in der matt lackierten Ausführung Verde Bluastro. WC-Rollenhalter „Modula“ in der Ausführung Nero. /fr/ Système Wall posé au sol et étagères dans la finition laquée Verde Bluastro mate. Vasque « Giove » en Cristalplant avec finition extérieure en Verde Bluastro mate. Miroir armoire de toilette « Arena » dans la finition laquée Nero. Spot « Muse ». Porte-serviettes « Cometa » dans la finition laquée Verde Bluastro mate. Porte-rouleau de toilette « Modula » dans la finition Nero. /es/ Sistema de suelo "Wall" y estantes en lacado mate Verde Bluastro. Lavabo "Giove" de Cristalplant lacado mate Verde Bluastro en la parte externa. Espejo contenedor "Arena" lacado Nero. Foco "Muse". Toallero "Cometa" en lacado mate Verde Bluastro. Portarrollo "Modula" Nero.

/en/ Floor-standing 'Wall' system, matt Verde Bluastro lacquered. 'Modula' towel rail, Nero. /de/ Bodenstehendes System „Wall“ in der matt lackierten Ausführung Verde Bluastro. Handtuchhalter „Modula“ in der Ausführung Nero. /fr/ Système Wall posé au sol dans la finition laquée Verde Bluastro mate. Porte-serviettes « Modula » dans la finition Nero. /es/ Sistema de suelo "Wall" en lacado mate Verde Bluastro. Toallero "Modula" Nero.

B3

B2

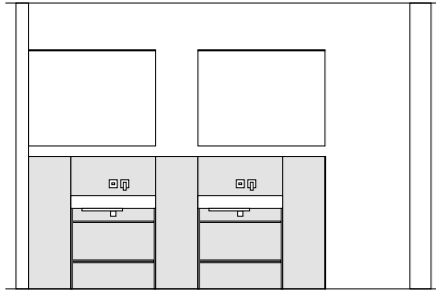
B1



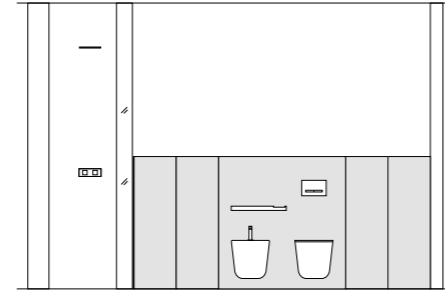
V1



V2



• 40 • 80 • 40 • 80 • 40,6 •



• 80,6 • 120 • 80 •

Sistema a terra "Wall" – L 280,6 × H 125 × P 18 cm

Laccato Noce Moscata opaco,
con frontali in Gres Diamond Cream opaco

Struttura a terra × 2 – L 80 × H 76 × P 50 cm

Alluminio Laccato Noce Moscata, ripiano in Laccato Bianco opaco

Lavabo "Dogma" × 2 – L 80 × SP 12 × P 50 cm

Cristalplant

Specchiera "Frame" × 2 – L 120 × H 90 cm

Alluminio laccato Noce Moscata

Lampada "Minimal" × 2 – L 120 cm

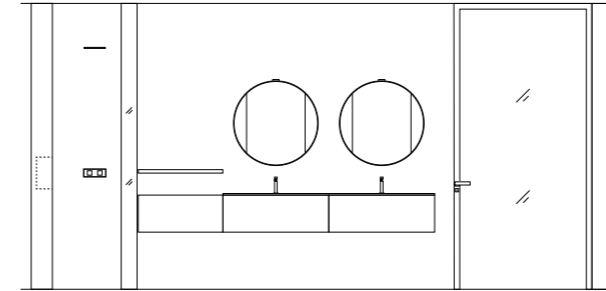
/en/ Noce Moscata lacquered aluminium floor-standing structure. Matt Bianco lacquered shelf. 'Dogma' Cristalplant washbasin. Floor-standing 'Wall' system. Matt Diamond Cream stoneware fronts, matt Noce Moscata lacquered carcass. 'Frame' mirror, Noce Moscata lacquered aluminium. 'Minimal' light. /de/ Bodenstehendes Gestell aus lackiertem Aluminium in der Ausführung Noce Moscata mit Ablage in der matt lackierten Ausführung Bianco. Waschbecken „Dogma“ aus Cristalplant. Bodenstehendes System „Wall“ mit Fronten aus Feinsteinzeug in der Ausführung matten Diamond Cream und Korpus in der matt lackierten Ausführung Noce Moscata. Spiegel „Frame“ aus lackiertem Aluminium in der Ausführung Noce Moscata. Leuchte „Minimal“. /fr/ Structure posée au sol en aluminium dans la finition laquée Noce Moscata avec étagère laquée Bianco mate. Vasque « Dogma » en Cristalplant. Système Wall posé au sol, avec façades en grès Diamond Cream mat et structure dans la finition laquée Noce Moscata mate. Miroir « Frame » en aluminium dans la finition laquée Noce Moscata. Lampe « Minimal ». /es/ Estructura de suelo de aluminio lacado Noce Moscata con estante lacado mate Bianco. Lavabo "Dogma" de Cristalplant. Sistema de suelo "Wall" con frentes de Gres Diamond Cream mate y estructura en lacado mate Noce Moscata. Espejo "Frame" de aluminio lacado Noce Moscata. Lámpara "Minimal".

/en/ Floor-standing 'Wall' system. Matt Diamond Cream stoneware fronts, matt Noce Moscata lacquered carcass. 'Modula' towel rail & toilet roll holder, matt Noce Moscata lacquered. /de/ Bodenstehendes System „Wall“ mit Fronten aus Feinsteinzeug in der Ausführung matten Diamond Cream und Korpus in der matt lackierten Ausführung Noce Moscata. Handtuchhalter und WC-Rollenhalter „Modula“ in der matt lackierten Ausführung Noce Moscata. /fr/ Système Wall posé au sol, avec façades en grès Diamond Cream mat et structure dans la finition laquée Noce Moscata mate. Porte-serviettes et rouleau de toilette « Modula » dans la finition laquée Noce Moscata mate. /es/ Sistema de suelo "Wall" con frentes de Gres Diamond Cream mate y estructura en lacado mate Noce Moscata. Toallero y portarrollo "Modula" lacados mate Noce Moscata.

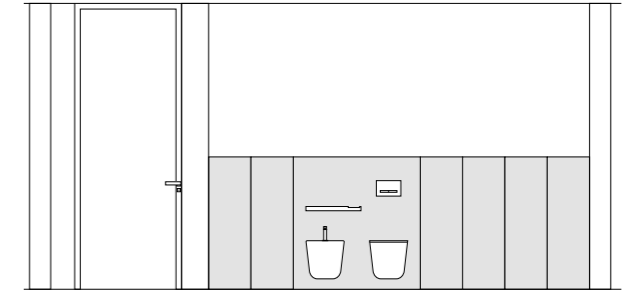
V1



V2



• 80 • 100 • 100 •



• 80 • 120 • 80 • 80 •

Basi – L 280 × H 35 × P 50 cm

Laccato Noce Moscata opaco

Piano con lavabi integrati – L 200 × SP 1,2 × P 50 cm

Aquagel Color Noce Moscata opaco

Specchio contenitore "Giotto" × 2 – ø 80 × P 14 cm

Laccato Noce Moscata

Faretto "Muse" × 2 – L 6 × H 0,8 × P 24 cm

Mensola "Modula" – L 80 cm

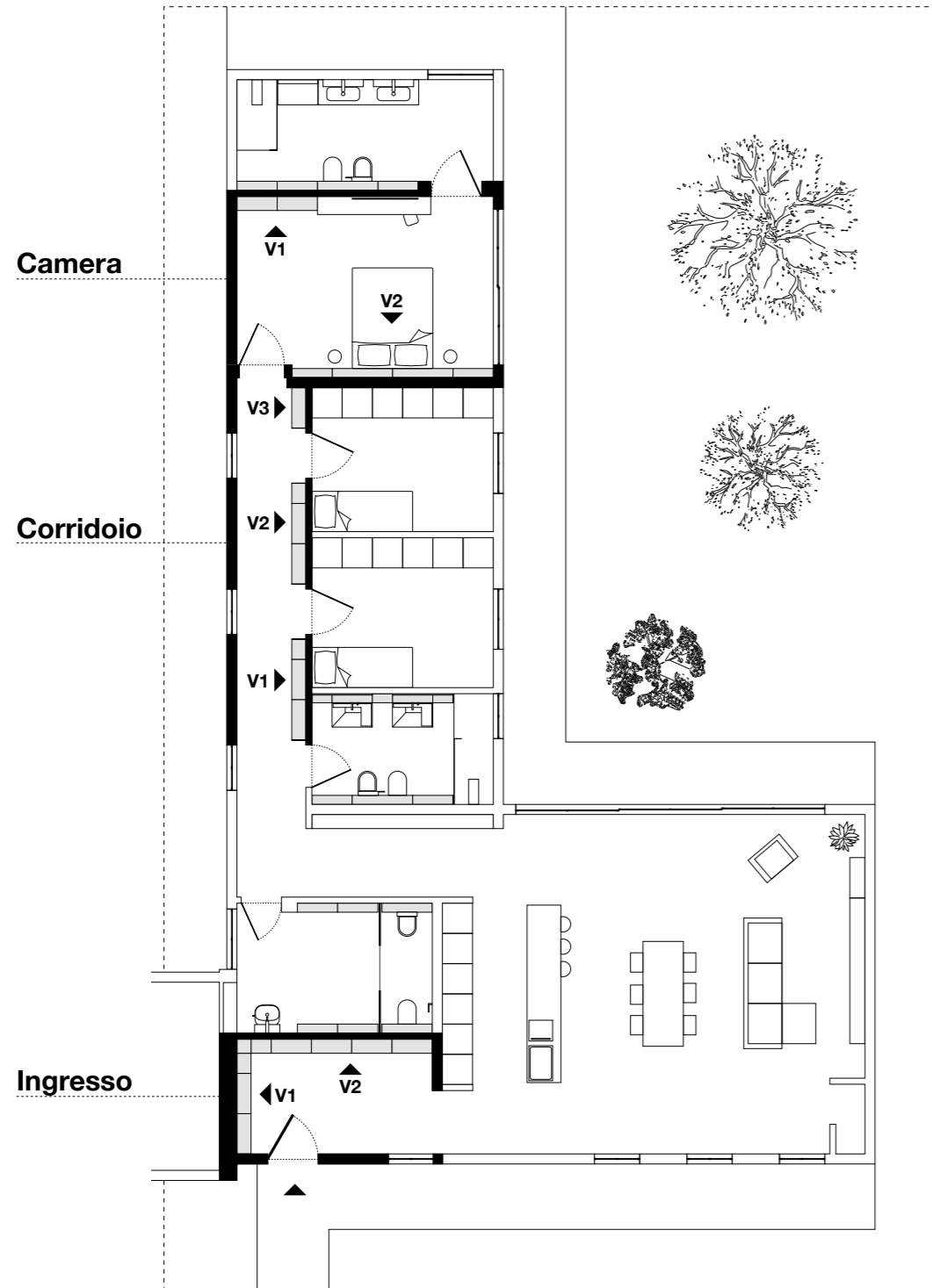
Laccato Noce Moscata

/en/ Base units, matt Noce Moscata lacquered. Aquagel countertop with integrated washbasins, matt Noce Moscata finish. 'Giotto' mirror cabinet, Noce Moscata lacquered. 'Muse' spotlight. 'Modula' shelf, Noce Moscata finish. /de/ Unterschranke in der matt lackierten Ausführung Noce Moscata. /fr/ Bases proposées dans la finition laquée Noce Moscata mate. Plan de toilette avec vasques intégrées en Aquagel, dans la finition Noce Moscata mate. Miroirs « Side Up ». Étagère « Modula » dans la finition Cromo. /es/ Muebles bajos en lacado mate Noce Moscata. Encimera con lavabos integrados de Aquagel color Noce Moscata mate. Espejo contenedor "Giotto" lacado Noce Moscata. Foco "Muse". Estante "Modula" Noce Moscata.

/en/ Floor-standing 'Wall' system, matt Noce Moscata lacquered. 'Modula' towel rail & toilet roll holder, Cromo finish. /de/ Bodenstehendes System „Wall“ in der matt lackierten Ausführung Noce Moscata. Handtuchhalter und WC-Rollenhalter „Modula“ in der Ausführung Cromo. /fr/ Système Wall posé au sol, dans la finition laquée Noce Moscata mate. Porte-serviettes et rouleau de toilette « Modula » dans la finition Cromo. /es/ Sistema de suelo "Wall" en lacado mate Noce Moscata. Toallero y portarrollo "Modula" Cromo.

Home 2 - Wall negli ambienti

Wall system for other rooms of the house / System Wall für andere Wohnräume
Le système Wall pour les autres pièces de la maison / Wall en las habitaciones



Ingresso



Corridoio



Camera



Ingresso

pag 43

Hallway / Diele / Entrée / Vestíbulo

Sistema a terra "Wall" – L 228 + 388 × H 125 × P 28 cm
Laccato Noce Moscata opaco

/en/ Floor-standing 'Wall' system, matt Noce Moscata lacquered.
/de/ Bodenstehendes System „Wall“ in der matt lackierten Ausführung Noce Moscata. /fr/ Système posé au sol Wall dans la finition laquée Noce Moscata mate. /es/ Sistema de suelo "Wall" en lacado mate Noce Moscata.

V1 – L 80 + 80 + 40 + 28 cm

V2 – L 28 + 40 + 80 + 80 + 80 + 80 cm

Corridoio

pag 57

Corridor / Flur / Couloir / Pasillo

Sistema a terra "Wall" – L 201,2 / 201,2 / 80,6 × H 125 × P 28 cm
Laccato Noce Moscata opaco

/en/ Floor-standing 'Wall' system, matt Noce Moscata lacquered.
/de/ Bodenstehendes System „Wall“ in der matt lackierten Ausführung Noce Moscata. /fr/ Système posé au sol Wall dans la finition laquée Noce Moscata mate. /es/ Sistema de suelo "Wall" en lacado mate Noce Moscata.

V1 – L 80,6 + 80 + 40,6 cm

V2 – L 80,6 + 80 + 40,6 cm

V3 – L 80,6 cm

Camera

pag 67

Bedroom / Schlafzimmer / Chambre à coucher / Dormitorio

Sistema a terra "Wall" – L 160 × H 125 × P 28 cm
Laccato Noce Moscata opaco

/en/ Floor-standing 'Wall' system and shelves, matt Noce Moscata lacquered.
/de/ Bodenstehendes System „Wall“ und Ablagen in der matt lackierten Ausführung Noce Moscata. /fr/ Système posé au sol Wall dans la finition laquée Noce Moscata mate. /es/ Sistema de suelo "Wall" y estante en lacado mate Noce Moscata.

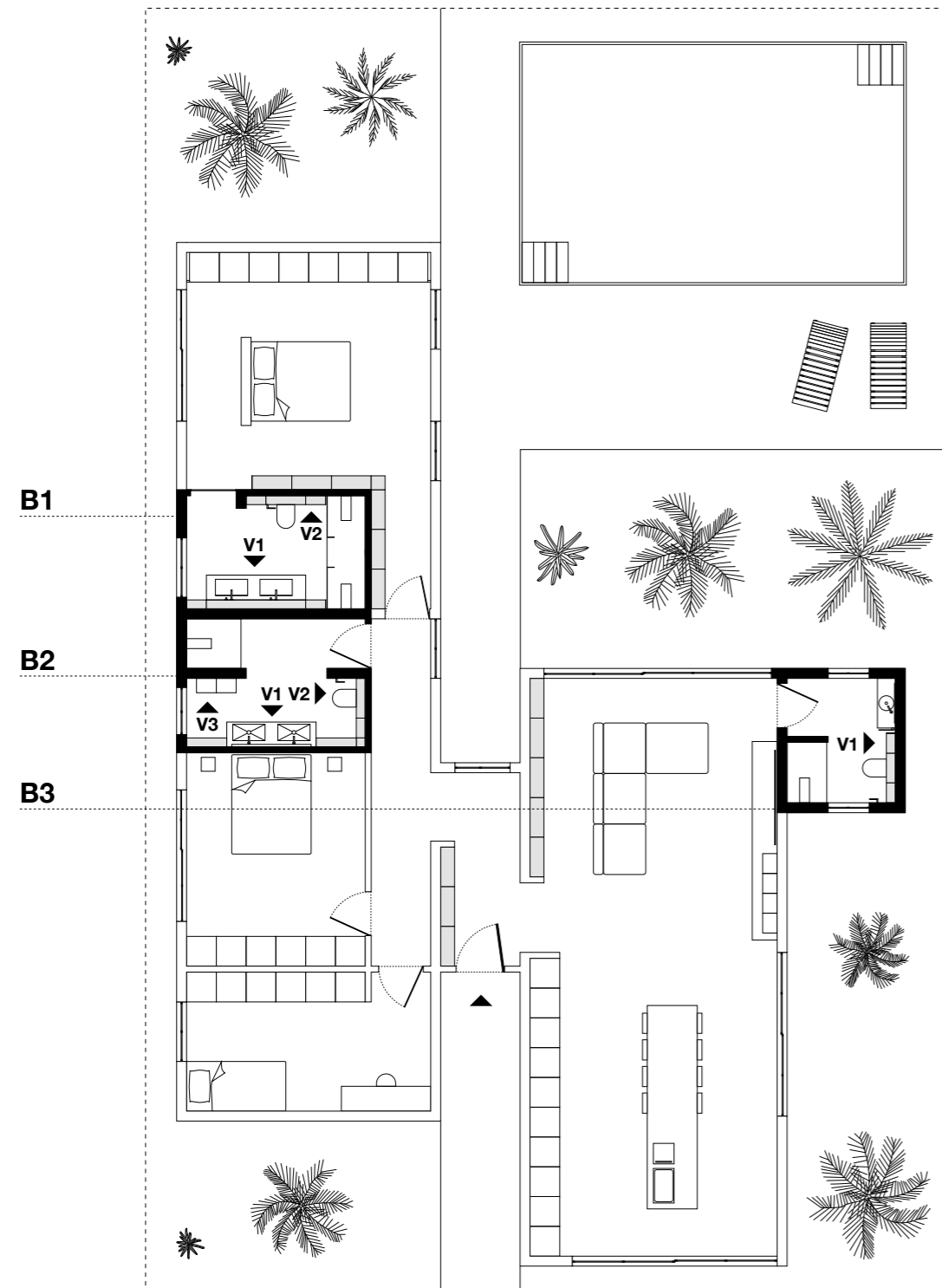
V1 – L 80 + 80 + mensola L 225 cm

Sistema a terra "Wall" – L 400 × H 125 × P 18 cm
Laccato Noce Moscata opaco

Mensola – L 225 × SP 12 × P 36 cm

Laccato Noce Moscata opaco

V2 – L 80 + 120 + 120 + 80 cm



B1

B2

B3

B1

V1



• 40 • 80 • 40 • 80 • 40 •



• 40,6 • 100 • 100 • 40 •

Sistema a terra "Wall" – L 280,6 × H 125 × P 18 cm
Rovere Visone, con frontali in Gres Travertino Bianco

Piano con lavabi integrati – L 200 × SP 14 × P 50 cm
Gres Travertino Bianco

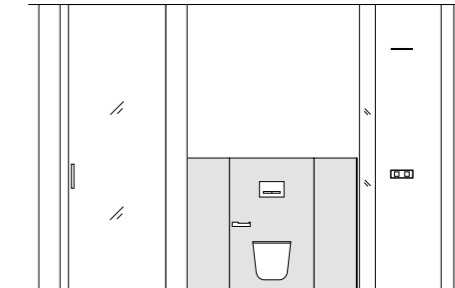
Pensili a specchio – L 280 × H 90 × P 18 cm
Rovere Visone

Mensola – L 200 × SP 6 × P 36 cm
Rovere Visone

Portasciugmano × 2 – L 50 cm
Laccato Metal Rame

/en/ Floor-standing 'Wall' system. Travertino Bianco stoneware fronts, Rovere Visone carcass. Travertino Bianco stoneware countertop with integrated washbasins. Rovere Visone shelf and mirror cabinets. Towel rails, Rame Metal Color lacquered. /de/ Bodenstehendes System „Wall“ mit Fronten aus Feinsteinzeug in der Ausführung Travertino Bianco und Korpus in der Ausführung Rovere Visone. Waschtischplatte mit integrierten Waschbecken aus Feinsteinzeug in der Ausführung Travertino Bianco. Ablage und Spiegelschränke in der Ausführung Rovere Visone. Handtuchhalter in der lackierten Ausführung Rame Metal Color. /fr/ Système posé au sol Wall en grès Travertino Bianco avec structure en Rovere Visone. Plan de toilette avec vasques intégrées en grès Travertino Bianco. Étagère et miroirs armoires de toilette en Rovere Visone. Porte-serviettes laqués Rame Metal Color. /es/ Sistema de suelo "Wall" de gres Travertino Bianco con estructura de Rovere Visone. Encimera con lavabos integrados de gres Travertino Bianco. Estante y muebles altos con espejo de Rovere Visone. Toalleros lacados Metal Rame.

V2



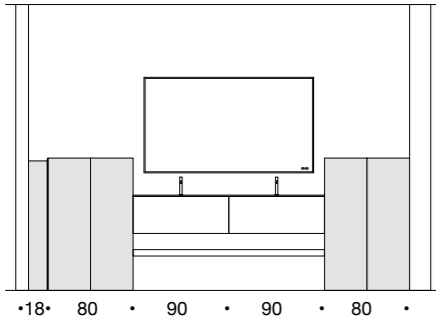
• 40 • 80 • 40,6 •

Sistema a terra "Wall" – L 160,6 × H 125 × P 18 cm
Rovere Visone, con frontali in Gres Travertino Bianco

Porta rotolo "Modula" – L 17 cm
Laccato Metal Rame

/en/ Floor-standing 'Wall' system. Travertino Bianco stoneware fronts, Rovere Visone carcass. 'Modula' toilet roll holder, Rame Metal Color lacquered. /de/ Bodenstehendes System „Wall“ mit Fronten aus Feinsteinzeug in der Ausführung Travertino Bianco und Korpus in der Ausführung Rovere Visone. WC-Rollenhalter „Modula“ in der lackierten Ausführung Rame Metal Color. /fr/ Système posé au sol Wall en grès Travertino Bianco avec structure en Rovere Visone. Porte-rouleau « Modula » laqué Rame Metal Color. /es/ Sistema de suelo "Wall" de gres Travertino Bianco con estructura de Rovere Visone. Portarrollo "Modula" lacado Metal Rame.

V1



Sistema a terra "Wall" – L 98 / 80 × H 125 × P 18 cm
Rovere Visone

Basi – L 90 + 90 × H 35 × P 50 cm
Rovere Visone

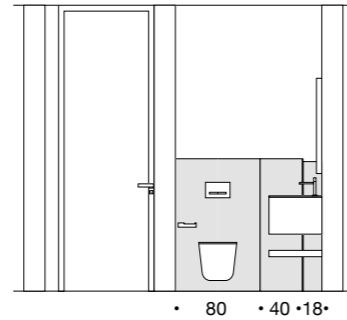
Piano con lavabi integrati – L 180 × SP 1,2 × P 50 cm
Gres Dukhan Marron

Specchiera "Tecnica-Up" – L 160 × H 90 cm

Mensola – L 180 × SP 6 × P 50 cm
Rovere Visone

/en/ Base units, shelf and floor-standing 'Wall' system. Rovere Visone. Dukhan Marron stoneware countertop with integrated washbasins. 'Tecnica Up' mirror.
/de/ Unterschränke, Ablage und bodenstehendes System „Wall“ in der Ausführung Rovere Visone. Waschtischplatte mit integrierten Waschbecken aus Feinsteinzeug in der Ausführung Dukhan Marron. Spiegel „Tecnica Up“. /fr/ Bases, étagère et système posé au sol Wall en Rovere Visone. Plan de toilette avec vasques intégrées en grès Dukhan Marron. Miroir « Tecnica Up ». /es/ Muebles bajos, estante y sistema de suelo "Wall" de Rovere Visone. Encimera con lavabos integrados de gres Dukhan Marron. Espejo "Tecnica Up".

V2

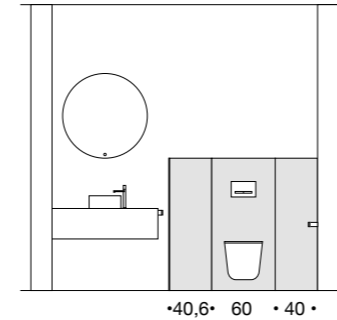


Sistema a terra "Wall" – L 138 × H 125 × P 18 cm
Rovere Visone

Porta rotolo "Modula" – L 17 cm
Nero

/en/ Floor-standing 'Wall' system, Rovere Visone. 'Modula' toilet roll holder, Nero finish. /de/ Bodenstehendes System „Wall“ in der Ausführung Rovere Visone. WC-Rollenhalter „Modula“ in der Ausführung Nero. /fr/ Système posé au sol Wall en Rovere Visone. Porte-rouleau de toilette « Modula » dans la finition Nero. /es/ Sistema de suelo "Wall" de Rovere Visone. Portarrollo "Modula" Nero.

V1



Sistema a terra "Wall" – L 140,6 × H 125 × P 18 cm
Laccato Verde Glauco opaco

Base – L 100 × H 35 × P 36 cm
Laccato Verde Glauco opaco

Lavabo "Sole" – ø 30 × H 12 cm
Aquatek Bianco opaco

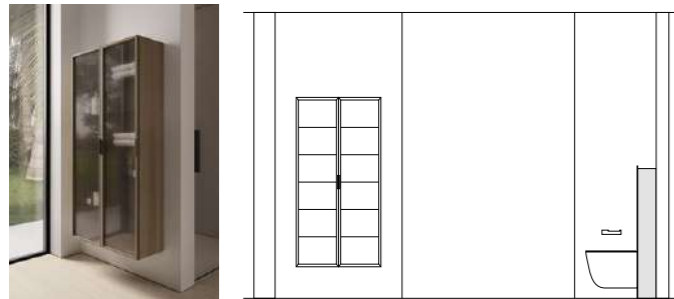
Specchiera "Eclissi" – ø 80 cm

Portasciugamano laterale
Laccato Nero

Porta rotolo "Modula" – L 17 cm
Nero

/en/ Floor-standing 'Wall' system and base unit, matt Verde Glauco lacquered. 'Sole' countertop washbasin, matt Bianco Aquatek. 'Eclissi' mirror. Nero lacquered towel rail. 'Modula' toilet roll holder, Nero finish. /de/ Bodenstehendes System „Wall“ und Unterschrank in der matt lackierten Ausführung Verde Glauco. Aufsatzwaschbecken „Sole“ aus Aquatek in der matten Ausführung Bianco. Spiegel „Eclissi“. Handtuchhalter in der lackierten Ausführung Nero. WC-Rollenhalter „Modula“ in der Ausführung Nero. /fr/ Base et système posé au sol Wall proposés dans la finition laquée Verde Glauco mate. Vasque à poser « Sole » en Aquatek Bianco mat. Miroir armoire « Giotto » dans la finition laquée Verde Glauco. Spot « Muse ». Porte-serviettes dans la finition laquée Nero. Porte-rouleau de toilette « Modula » dans la finition Nero. /es/ Muebles bajos y sistema de suelo "Wall" en lacado mate Verde Glauco. Lavabo de apoyo "Sole" de Aquatek Bianco mate. Espejo "Eclissi". Toallero lacado Nero. Portarrollo "Modula" Nero.

V3

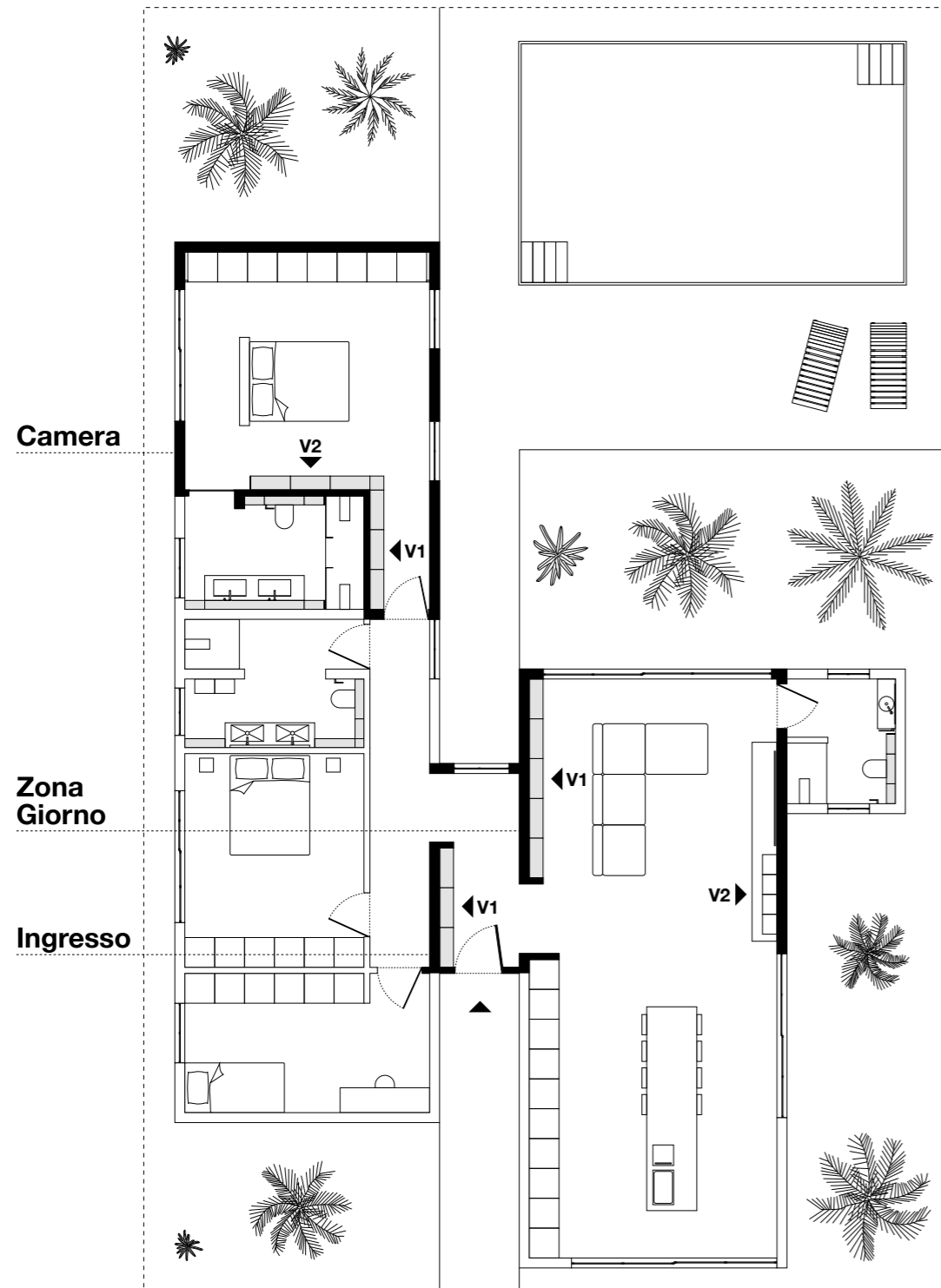


Colonne – L 40 + 40 × H 160 × P 29 cm
Rovere Visone, frontali in Alluminio finitura "Bronzo" e vetro "Roma" Fumè

/en/ Rovere Visone tall units. 'Roma' tinted glass fronts with 'Bronzo' finish aluminium frame. /de/ Hochschränke in der Ausführung Rovere Visone mit Fronten aus Rauchglas „Roma“ und Aluminiumrahmen in der Ausführung „Bronzo“. /fr/ Colonnes en Rovere Visone avec façades en aluminium dans la finition « Bronzo » et verre « Roma » Fumè. /es/ Columnas de Rovere Visone con frentes de aluminio acabado «Bronzo» y vidrio "Roma" Fumè.

Home 3 - Wall negli ambienti

Wall system for other rooms of the house / System Wall für andere Wohnräume
Le système Wall pour les autres pièces de la maison / Wall en las habitaciones



Ingresso



Camera



Zona Giorno



Ingresso

pag 81

Hallway / Diele / Entrée / Vestíbulo

Sistema a terra "Wall" – L 240 × H 125 × P 28 cm
Laccato Verde Glaucio opaco

/en/ Floor-standing 'Wall' system, matt Verde Glaucio lacquered.
/de/ Bodenstehendes System „Wall“ in der matt lackierten Ausführung Verde Glaucio. /fr/ Système posé au sol Wall dans la finition laquée Verde Glaucio mate. /es/ Sistema de suelo "Wall" en lacado mate Verde Glaucio.

V1 – L 80 + 80 + 80 cm

Camera

pag 85

Bedroom / Schlafzimmer / Chambre à coucher / Dormitorio

Sistema a terra "Wall" – L 268 + L 268,6 × H 125 × P 28 cm
Laccato Verde Glaucio opaco

/en/ Floor-standing 'Wall' system, matt Verde Glaucio lacquered.
/de/ Bodenstehendes System „Wall“ in der matt lackierten Ausführung Verde Glaucio. /fr/ Système posé au sol Wall dans la finition laquée Verde Glaucio mate. /es/ Sistema de suelo "Wall" en lacado mate Verde Glaucio.

V1 – L 80 + 80 + 80 + 28 cm

V2 – L 28 + 80 + 80 + 80,6 cm

Zona Giorno

pag 105

Living area / Wohnbereich / Zone living / Zona de estar

Sistema a terra "Wall" – L 400 × H 125 × P 28 cm
Laccato Verde Glaucio opaco

/en/ Floor-standing 'Wall' system and tall units, matt Verde Glaucio lacquered. Matt Verde Glaucio lacquered tall units; 'Roma' tinted glass fronts with Bronzo finish aluminium frames. Shelves, Rovere Visone. /de/ Bodenstehendes System „Wall“ in der matt lackierten Ausführung Verde Glaucio. Hochschränke in der matt lackierten Ausführung Verde Glaucio mit Fronten aus Rauchglas „Roma“ und Aluminiumrahmen mit Oberfläche in „Bronzo“. Ablagen in der Ausführung Rovere Visone. /fr/ Système posé au sol Wall dans la finition laquée Verde Glaucio mate. Colonnes en Rovere Visone avec façades en verre « Roma » Fumé et cadre en aluminium dans la finition « Bronzo ». Étagères en Rovere Visone. /es/ Sistema de suelo "Wall" en lacado mate Verde Glaucio. Columnas en lacado mate Verde Glaucio con frentes de vidrio "Roma" ahumado y marcos de aluminio acabado "Bronzo". Estante de Rovere Visone.

V1 – L 80 + 80 + 80 + 80 + 80 cm

Colonne – L 160 × H 160 × P 29 cm
Laccato Verde Glaucio opaco,
frontali in Alluminio "Bronzo" e vetro "Roma" Fumè

Mensola – L 400 × SP 12 × P 50 cm
Rovere Visone

V2 – L 40 + 40 + 40 + 40 cm / mensola L 400 cm

Credits:

Aqua

Wall – Dogma's evolution for every space (May 2024)

Design + AD: Riccardo Gava × Ideagroup

Concept: Neiko

Images: Neiko

Project coordination: Lone

Printed in Italy by: Grafiche Antiga

Aqua si riserva la facoltà di modificare, in qualunque momento e senza preavviso le caratteristiche tecniche degli elementi illustrati nel presente catalogo. Declina ogni responsabilità per eventuali inesattezze contenute nello stesso.

Aqua reserves the right to modify the technical characteristics of the elements contained in this catalogue without notice and shall not be liable for any inexactness contained herein.

Aqua behält sich das Recht vor, die technischen Eigenschaften der im vorliegenden Katalog abgebildeten Elemente jederzeit und ohne Vorbescheid zu ändern. Man lehnt jede Haftung für eventuelle im Katalog enthaltene Fehler ab.

Aqua se réserve la faculté de modifier, dans tout moment et sans avis préalable, les caractéristiques techniques des éléments montrés dans ce catalogue. L'entreprise décline toute responsabilité pour d'éventuelles inexactitudes dans le présent catalogue.

Aqua se reserva la facultad de modificar, en cualquier momento y sin previo aviso, las características técnicas de los elementos ilustrados en el presente catálogo. Idea srl declina toda responsabilidad por eventuales inexactitudes del mismo catálogo.



AQUA

Aqua srl
via Vallonto, 126
31043
Fontanelle (TV)
Italy

ITALY
Tel +39 0422 818903
Fax +39 0422 818919
www.ideagroup.it
e-mail:aqua@ideagroup.it

EXPORT
Tel +39 0422 742020
Fax +39 0422 742187
www.ideagroup.it
e-mail:export@ideagroup.it