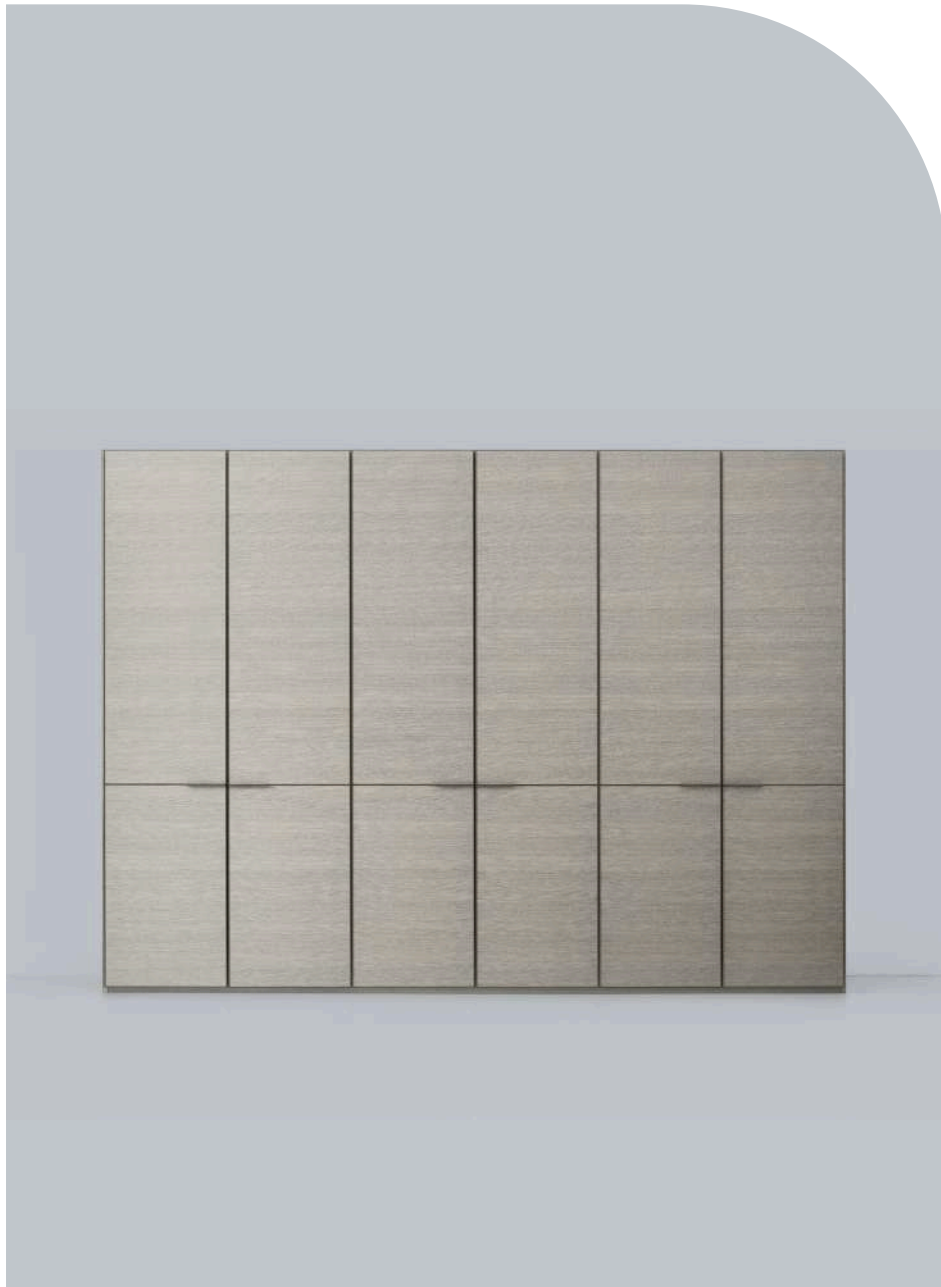


Kyn

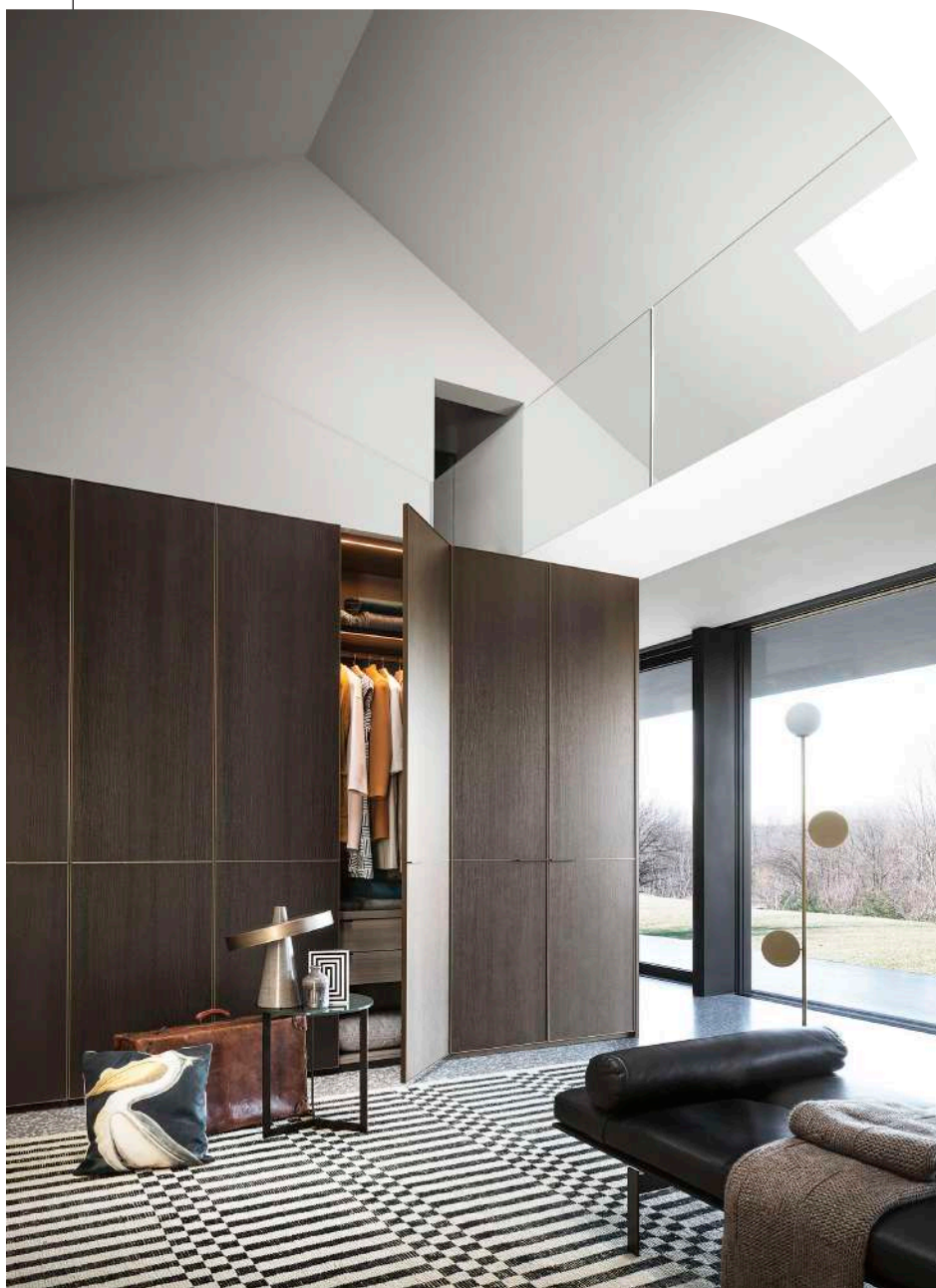


design by
David Lopez Quincoces

[discover more](#)

Kyn

Firmato da David Lopez Quincoces, Kyn è un armadio con anta battente dai sofisticati codici estetici contemporanei. Capace di inserirsi in ogni ambiente domestico, si definisce nel dialogo tra i pannelli delle ante proposte in legno, melaminico o in laccato opaco con il metallo verniciato bronzo del leggero profilo perimetrale che disegna anche le stilizzate maniglie integrate. La cura estetica di Kyn riflette come sempre l'attenzione alla funzionalità e l'evoluta organizzazione interna.



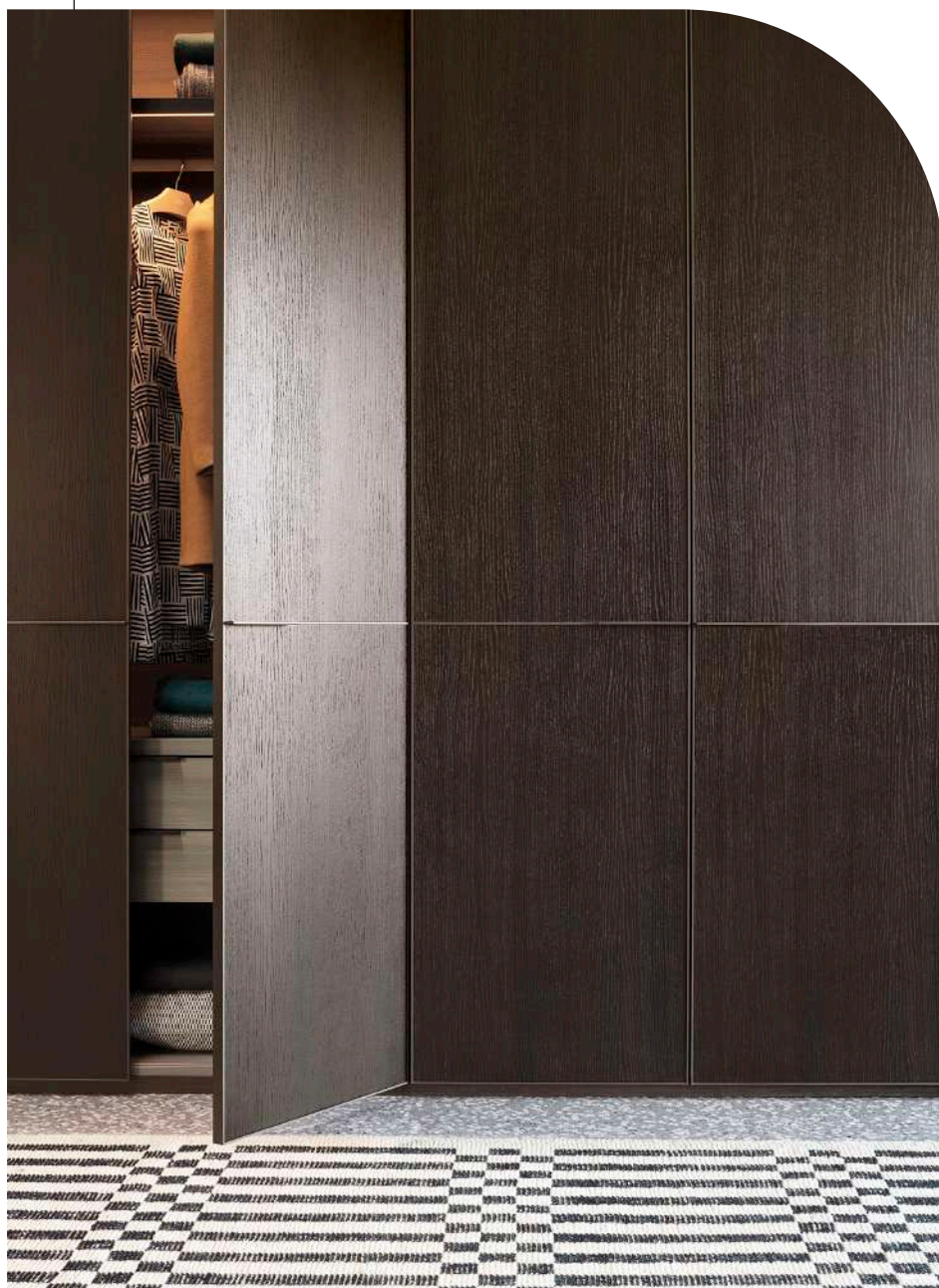
Bespoke wardrobe with hinged doors offering a high-impact architectural presence. Designed by David Lopez Quincoces, Kyn is a wardrobe with hinged doors that achieves a sophisticated and contemporary aesthetic style. Suitable for any domestic space, the wardrobe is centred around the dialogue between the panels of the doors, available in wood, melamine or matt lacquered, and the bronze painted metal of the profile, which draws the eye to the stylised, integrated handles. Kyn's focus on aesthetics is mirrored by great attention to detail in terms of functionality and ingenious internal organisation.

Biografia designer

Designer biography

David Lopez Quincoces

Si laurea nel 2004 in Arte all'Universidad Complutense de Madrid e consegue un master in Interior Design al Politecnico di Milano. Dal 2005 vive a Milano e collabora con Piero Lissoni in numerosi progetti di interni e di architettura quali showroom, stand fieristici, appartamenti privati, uffici, hotel e resort, sia in Italia che all'estero. Nel 2007 affianca l'attività in proprio aprendo uno studio Quincoces - Dragò & Partners con sedi a Madrid e a Milano che attualmente si occupa di architettura, grafica, interni e disegno industriale.



David Lopez Quincoces

He obtained a degree in Art from Universidad Complutense de Madrid in 2004, followed by a Master in Interior Design from the Politecnico di Milano. He has lived in Milan since 2005, the year he began working with Piero Lissoni on numerous interior design and architecture projects such as show-rooms, fair stands, private apartments, offices, hotels and resorts, both in Italy and abroad. In 2007 he opened his own design firm Quincoces - Dragò & Partners. With offices in Madrid and Milan, the practice works in the fields of architecture, graphics, and interior and industrial design.

Caratteristiche tecniche anta

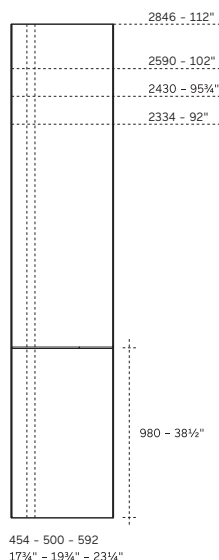
Door's technical informations

Larghezze e altezze

Widths and heights

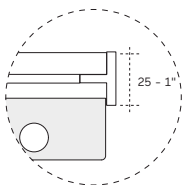
Battente

Hinged



Dettaglio Anta

Door detail



Sistema di apertura

Battente

Versione: melaminico

Materiale: pannello melaminico composto da particelle di legno principalmente di pioppo e abete

Spessore: 22 mm

Finitura: melaminico dark bamboo - natural bamboo

Bordo a vista: ABS 10/10

Bordo non a vista: carta Monostrato 4/10

Versione: laccato opaco LCT

Materiale: pannello tupan in MDF composto da particelle di legno

Spessore: 25 mm

Finitura: laccato opaco LCT

Bordo a vista: ABS 10/10

Bordo non a vista: carta Monostrato 4/10

Versione: essenza

Materiale: pannello in MDF composto da particelle di legno

Spessore: 25 mm

Finitura: rovere carbone, rovere grigio, rovere termotrattato, noce-L

Bordo a vista: 10/10 essenza

Bordi non a vista: 10/10 essenza

Finiture profilo e maniglia

Materiale: profilo in alluminio

Spessore: geometria variabile

Finitura: bronzo M420

Cerniera per battente

Standard 94°
Opzionale 165°

Opening system

Hinged

Variation: melamine

Material: melamine particle board composed principally of poplar and fir

Thickness: 22 mm

Finish: melamine dark bamboo - natural bamboo

Visible edge: ABS 10/10

Non-visible edges: single-ply paper 4/10

Variation: matt lacquered LCT

Material: MDF particle board faced with tupan

Thickness: 25 mm

Finish: matt lacquered LCT

Visible edge: ABS 10/10

Non-visible edges: single-ply paper 4/10

Variation: wood

Material: MDF panel composed of wood particles

Thickness: 25 mm

Finish: carbone oak, grey oak, heat-treated oak, L-walnut

Visible edge: wood 10/10

Non-visible edges: wood 10/10

Profile and handle finishes

Metal: profile in aluminium

Thickness: variable

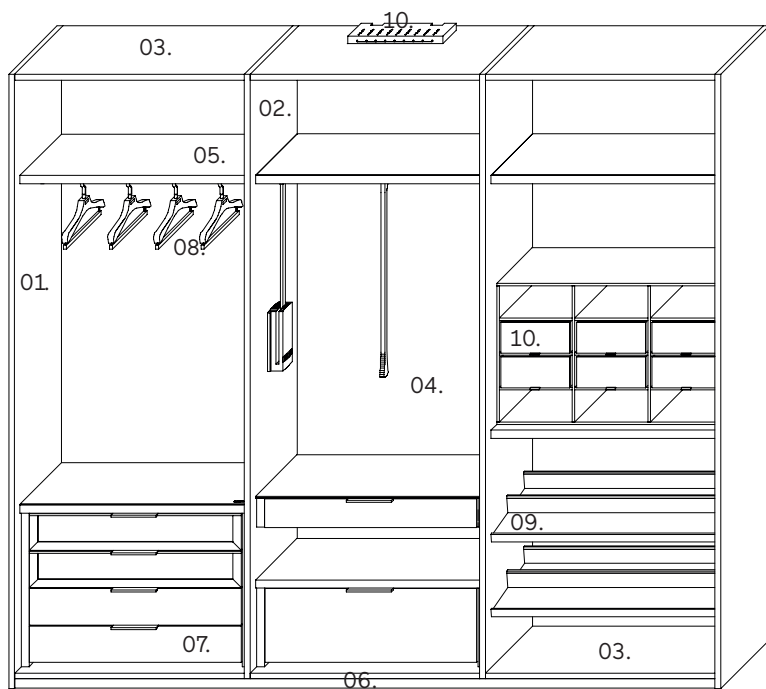
Finish: bronzo M420

Hinge for hinged door

Standard 94°
Optional 165°

Informazioni tecniche

Technical information



01. **Fianco esterno**
External side panel

02. **Fianco interno**
Internal side panel

03. **Base e copechio**
Base and top

04. **Fondale**
Back panel

05. **Ripiano (melaminico, vetro, pelle sintetica)**
Shelf (melamine, glass, synthetic leather)

06. **Zoccolo**
Plinth

07. **Cassettiere**
Chest of drawers

08. **Appendiere varie**
Various hangers

09. **Scarpriere varie**
Various shoe racks

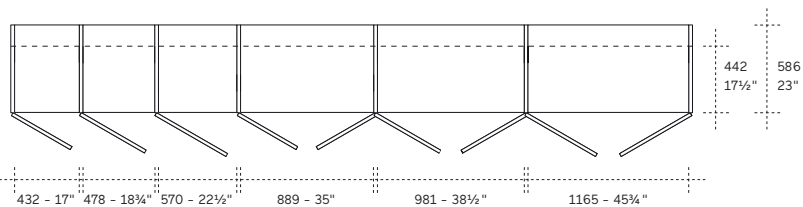
10. **Accessori vari**
Various inner equipments

Modularità

Modularity

Armadio battente

Hinged wardrobe



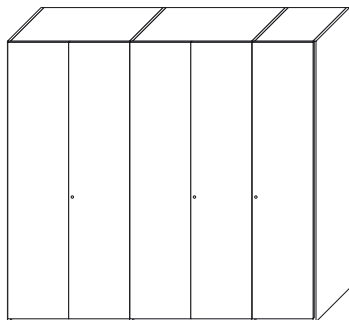
Altezza

Height

2368 - 2464 - 2624 - 2880
93 ¼" - 97" - 103 ¼" - 113 ½"

Informazioni tecniche

Technical information



01 | Ante battenti - Hinged doors

•Per armadi in profondità 442 mm, fissaggio a parete obbligatorio.

*Wall-fastening required for depth mm. 442 - 17 1/2"

Fondale

Materiale: pannello melaminico composto da particelle di legno principalmente di pioppo e abete

Spessore: 8 mm

Finitura: melaminico, rivestimento decorativo tessile

Supporti strutturali per fondale

Materiale: pannello Esacore AL PU, in alveolare di alluminio cella stretta ad elevata resistenza alle torsioni verticali/orizzontali

Spessore: 10 mm

Fondale in vetro

Materiale: vetro temperato

Spessore: 4 mm

Finitura: trasparente, fumè grigio, bronzo riflettente

Fianco esterno

Materiale: pannello melaminico composto da particelle di legno principalmente di pioppo e abete

Spessore: 25 mm

Finitura: melaminico
Laccato opaco LCT/lucido LCL
Essenze (rovere carbone, rovere grigio, rovere termotrattato, noce-L)

Bordo a vista: ABS 10/10 secondo le finiture

Fianco esterno vetro

Materiale: telaio portante in alluminio con pannello di chiusura in vetro temperato

Spessore vetro: 4 mm
Spessore: 33 mm

Finitura telaio: metallo verniciato bronzo epox M421, metallo verniciato sand epox M455

Finitura: trasparente, fumè grigio, bronzo riflettente

Fianco esterno di finitura

Materiale: pannello in MDF composto da particelle di legno

Spessore: 14 mm con terminale a geometria variabile a compensare spessore ante

Finitura: laccato opaco LCT/lucido LCL, essenze (rovere carbone, rovere grigio, rovere termotrattato, noce-L)

Bordo a vista: ABS 10/10 secondo le finiture

Profilo di finitura

In aggiunta al fianco esterno

Materiale: pannello in MDF rivestito composto da particelle di legno

Spessore: 12 mm

Finiture: laccato opaco LCT
Essenze (rovere carbone, rovere grigio, rovere termotrattato, noce-L)

Backpanel

Materiale: melamine particle board composed principally of poplar and fir

Thickness: 8 mm

Finish: melamine, decorative fabric covering

Structural supports for back panel

Materiale: Hexacore AL PU panel, in narrow cell aluminum honeycomb with resistance to high vertical / horizontal torsion

Thickness: 10 mm

Glass back panel

Materiale: tempered glass

Thickness: 4 mm

Finish: transparent, grey smoke, reflecting bronze

External side

Materiale: melamine particle board composed principally of poplar and fir

Thickness: 25 mm

Finish: melamine
Matt lacquered LCT/glossy LCL
Wood (carbone oak, grey oak, heat-treated oak, L-walnut)

Visible edge: ABS 10/10 according to the finishes

Glass external side

Materiale: supporting frame in aluminium with closure panel in tempered glass

Glass thickness: 4 mm
Thickness: 33 mm

Frame finish: metal painted bronze epox M421, metal painted sand epox M455

Finish: transparent, grey smoke, reflecting bronze

External finishing side

Materiale: MDF panel composed of wood particles

Thickness: 14 mm with variable geometry terminal to compensate for door thickness

Finish: matt lacquered LCT/glossy LCL, wood (carbone oak, grey oak, heat-treated oak, L-walnut)

Visible edge: ABS 10/10 according to the finishes

Finishing profile

In addition to the external side

Materiale: covered MDF panel composed of wood particles

Thickness: 12 mm

Finish: matt lacquered LCT
Wood (carbone oak, grey oak, heat-treated oak, L-walnut)

Informazioni tecniche

Technical information

Fianco interno

Materiale: pannello melaminico composto da particelle di legno principalmente di pioppo e abete

Spessore: 25 mm

Finitura: melaminico

Bordo a vista: essenza o ABS 10/10 secondo le finiture

Fianco interno telaio

Materiale: alluminio

Spessore: 25 mm

Finiture telaio: metallo verniciato bronzo epox M421, metallo verniciato sand epox M455

Base/Coperchio

Materiale: pannello melaminico composto da particelle di legno principalmente di pioppo e abete

Spessore: 25 mm

Finitura: melaminico

Bordo a vista: essenza o ABS 10/10 secondo le finiture

Ripiano

Materiale: pannello melaminico composto da particelle di legno principalmente di pioppo e abete

Spessore: 35 mm

Finitura: melaminico

Bordo a vista: essenza o ABS 10/10 secondo le finiture

Ripiano tech

Materiale: pannello melaminico composto da particelle di legno principalmente di pioppo e abete con frontale in alluminio verniciato

Finitura: melaminico + bronzo epox M421

melaminico + sand epox M455

Spessore telaio: 35 mm

Ripiano pelle sintetica

Materiale: pelle sintetica color moka con supporto in MDF di spessore 3 mm e telaio perimetrale in alluminio verniciato

Finitura: bronzo epox M421, sand epox M455

Spessore telaio: 35 mm

Ripiano vetro

Materiale: vetro temperato trasparente con telaio perimetrale in alluminio verniciato

Finitura: bronzo epox M421, sand epox M455

Spessore vetro temperato: 6 mm

Spessore telaio: 35 mm

Zoccolo

Materiale: MDF rivestito in melaminico

Spessore: 25 mm

Finitura: melaminico
Laccato opaco LCT o lucido LCL
Essenze (rovere carbone, rovere grigio, rovere termotrattato, noce-L)
Verniciato bronzo epox M421 (per fianco telaio)
Verniciato sand epox M455 (per fianco telaio)

Internal side

Material: melamine panel composed of wood particles, mainly poplar and fir

Thickness: 25 mm

Finish: melamine

Visible edge: wood or ABS 10/10 according to the finishes

Internal frame side

Material: aluminium

Thickness: 25 mm

Frame finish: metal painted bronze epox M421, metal painted sand epox M455

Base/Top

Material: melamine panel composed of wood particles, mainly poplar and fir

Thickness: 25 mm

Finish: melamine

Visible edge: wood or ABS 10/10 according to the finishes

Shelf

Material: melamine panel composed of wood particles, mainly poplar and fir

Thickness: 35 mm

Finish: melamine

Visible edge: wood or ABS 10/10 according to the finishes

Tech shelf

Material: melamine panel composed of wood particles, mainly poplar and fir with front painted in aluminium

Finish: melamine + bronze epox M421
melamine + sand epox M455

Frame thickness: 35 mm

Shelf in synthetic leather

Material: moka colored synthetic leather with 3 mm thickness MDF support and frame in painted aluminium

Finish: bronze epox M421, sand epox M455

Frame thickness: 35 mm

Glass shelf

Material: transparent tempered glass with frame in painted aluminium

Finish: bronze epox M421, sand epox M455

Tempered glass thickness: 6 mm

Frame thickness: 35 mm

Plinth

Material: covered MDF in melamine

Thickness: 25 mm

Finish: melamine
Matt lacquered LCT/glossy LCL
Wood (carbone oak, grey oak, heat-treated oak, L-walnut)
Painted bronze epox M421 (for frame side)
Painted sand epox M455 (for frame side)

Informazioni tecniche

Technical information

Cassettiera

Material: pannello melaminico composto da particelle di legno principalmente di pioppo e abete

Finitura: melaminico + bronzo epox M421
melaminico + sand epox M455

Spessore: 35 mm
Spessore frontali: 19 mm
Spessore vetro temperato: 4 mm

Finitura interno cassetti:
melaminico stone

Spessore: 14 mm

Griglia portacamicie/Porta oggetti

In appoggio su ripiani o cassettiere

Material: pannello melaminico composto da particelle di legno principalmente di pioppo e abete

Finitura: melaminico

Spessore: 10 mm

Tappetino

Per vassoi estraibili, teche e griglie portaoggetti.

Material: pelle sintetica color moka con supporto in MDF

Spessore: 6 mm
Spessore supporto MDF: 3 mm

Ripiano inclinato portascarpe in legno

Material: pannello melaminico composto da particelle di legno principalmente di pioppo e abete con profili ferma tacco in alluminio verniciato

Finitura: melaminico + bronzo epox M421
melaminico + sand epox M455

Spessore: 35 mm

Ripiano portascarpe fisso in vetro

Material: vetro temperato trasparente con telaio perimetrale in alluminio verniciato

Finitura: bronzo epox M421,
sand epox M455

Spessore: 35 mm

Chest of drawers

Material: melamine panel composed of wood particles, mainly poplar and fir

Finish: melamine + bronze epox M421
melamine + sand epox M455

Thickness: 35 mm
Front thickness: 19 mm
Tempered glass thickness: 4 mm

Drawers internal finishing:
melamine stone

Thickness: 14 mm

Shirts rack/Grille for small objects

Resting on shelves or chest of drawers.

Material: melamine panel composed of wood particles, mainly poplar and fir

Finish: melamine

Thickness: 10 mm

Mat

For extractable trays, display cases and grilles for small objects.

Material: moka colored synthetic leather with MDF support

Thickness: 6 mm
MDF support thickness: 3 mm

Tilted fixed wooden shoe rack shelf

Material: melamine panel composed of wood particles, mainly poplar and fir with heel stop profiles in painted aluminium

Finish: melamine + bronze epox M421
melamine + sand epox M455

Thickness: 35 mm

Fixed glass shoe rack shelf

Material: transparent tempered glass with frame in painted aluminium

Finish: bronze epox M421, sand epox M455

Thickness: 35 mm

Informazioni tecniche

Technical information

Sistema di illuminazione ad alta efficienza luminosa

Illuminazione a LED a bassa tensione



Tensione: 24V (DC)
 Temperatura colore: 3000 K
 Efficienza: 135 lm/W
 Lumen (1000 mm): 1060 lm
 Lux (500 mm): 525 lx
 Indice resa cromatica: CRI>80
 Alimentatore: 110V / 230V
 Hz: 50/60 Hz

-  Marchio Norvegese
-  Alimentatore protetto dai disturbi
-  Marchio Unione Europea
-  Marchio Americano-E491878
-  Alimentatore protetto dalle alte temperature fino a 110°
-  Doppio isolamento
-  Apparecchio idoneo ad essere installato sui mobili
-  Marchio bassissima tensione di sicurezza
-  Marchio Cinese
-  Marchio Giapponese
XXXXX株式会社
-  Marchio Australiano
-  Marchio Indiano
-  Marchio Coreano

PHOTOBIOLOGICAL CERTIFICATION
CLASS 0 - IP40

ETL LISTED (C - US)



Prodotto testato nel rispetto delle norme ANSI, UL, CSA, ASTM, NFPA per gli Stati Uniti d'America e per il Canada. Il marchio ETL Listed è un indicatore di conformità del prodotto alla normativa di sicurezza, riconosciuto e accettato alla stessa stregua dei marchi UL e CSA, ed i retailer, gli ispettori e le autorità locali (AHJ's-Authorities Having Jurisdiction) accettano all'unanimità i prodotti con marchio ETL Listed, considerandoli conformi alle normative di sicurezza del prodotto.

Lighting system with high luminous efficiency

Low voltage LED lighting



Voltage: 24V (DC)
 Color temperature: 3000 K
 Efficacy: 135 lm/W
 Lumen (1000 mm): 1060 lm
 Lux (500 mm): 525 lx
 Colour rendering index: CRI>80
 Power supply: 110V / 230V
 Hz: 50/60 Hz

-  Norwegian mark
-  Power supply protected from noises
-  EU mark
-  American mark E491878
-  Power supply protected from high temperatures up to 110°
-  Double insulation
-  Device suitable for installation on furniture
-  Mark very low safety voltage
-  Chinese mark
-  Japanese mark
XXXXX株式会社
-  Australian mark
-  Indian mark
-  Korean mark

PHOTOBIOLOGICAL CERTIFICATION
CLASS 0 - IP40

ETL LISTED (C - US)



Product tested in compliance with ANSI, UL, CSA, ASTM, NFPA standards for the USA and Canada. The ETL Listed mark is an indicator of product compliance with safety regulations, recognised and accepted in the same way as the UL and CSA marks, and retailers, inspectors and local authorities (AHJ's-Authorities Having Jurisdiction) unanimously accept ETL Listed products as complying with product safety regulations.

Finiture Finishes

Verniciatura

Essenza - rovere: la verniciatura avviene mediante vernici acriliche UV ed acriliche uretaniche (in assenza di formaldeide) ad elevata reticolazione che non contengono metalli pesanti (Pb, Cd, Cr). Questa tipologia di verniciatura, dalle elevate prestazioni chimico fisiche, consente al prodotto finito di esaltare le peculiarità del legno, mantenendo inalterate le sfumature cromatiche e conferendo al prodotto stesso un delicato effetto soft touch.

Opacità medie:
Rovere Carbone
Rovere Termotrattato
Rovere Grigio - 3 gloss

Essenza - noce-L: essenza di Noce Canaletto (americano) pre-tinto. La verniciatura avviene mediante vernici acriliche (in assenza di formaldeide) ad elevata reticolazione che non contengono metalli pesanti (Pb, Cd, Cr). Questa tipologia di verniciatura, dalle elevate prestazioni chimico fisiche, consente al prodotto finito di esaltare le peculiarità del legno, mantenendo inalterate le sfumature cromatiche e conferendo al prodotto stesso un delicato effetto soft touch.

Opacità medie:
noce canaletto - 3 gloss

Nota

L'utilizzo di legno massello, di essenze pregiate e la particolarità delle lavorazioni, conferiscono ad ogni singolo pezzo valore di unicità. Differenze nella venatura, eventuali variazioni di colore e di tonalità, anche nel passare del tempo, sono da considerarsi peculiarità della realizzazione in legno naturale e non difetti del prodotto stesso.

Vetri

Tutti i vetri trasparenti, acidati, retroverniciati, bronzati, serigrafati sono temperati. Gli specchi (quando presenti) non sono temperati ma dotati di pellicola di sicurezza.

Laccature

Opaco LCT: la verniciatura avviene mediante vernici poliuretaniche ad elevato residuo secco, che non contengono metalli pesanti (Pb, Cd, Cr). I pigmenti utilizzati per le laccature sono a base organica e dotati di elevata stabilità alla luce. Microsfere di poliammide μm 30 di diametro medio conferiscono al prodotto una gradevole rugosità e una notevole resistenza al graffio.

Opacità medie:
laccato Sablè: 7 - 9 gloss
laccato Liscio 16-22 gloss

Lucido LCL: verniciatura con preparazione di fondo (poliesterino). Laccatura con verniciatura poliuretanica spazzolata per finitura lucido brillante > 90 gloss.

Argilla

La finitura superiore è realizzata in particelle di terra cruda 100% stese mediante un processo di spatolatura che conferisce al prodotto stesso carattere di unicità. Eventuali diversità cromatiche e la possibile disomogeneità non sono da interpretare quali cause di difetto, ma sono caratteristica peculiare della finitura. La finitura argillosa ottenuta è protetta da una verniciatura acrilica e da una verniciatura nanomolecolare trasparenti, che consentono alla superficie di avere una discreta resistenza al graffio e agli agenti chimici, in particolar modo di natura alimentare.

Nota

La superficie deve essere trattata con estrema cura, al fine di evitare danni da assorbimento o danni meccanici.

Metalli

I componenti metallici di sistema (strutture, ante, maniglie, scale) possono essere in finitura anodizzato o verniciato a polveri epossidiche secondo la tipologia di prodotto.

Rivestimento decorativo tessile

Finiture: tessuto in PVC,
tessuto 100% lino

Coating

Oak: highly cross-linked acrylic coatings UV end urethane coatings (with no formaldehyde) containing no heavy metals (Pb, Cd, Cr). Due to its outstanding chemical and physical properties, this type of coating enhances the particular features of the wood, while retaining its original colouring and conferring a delicate, soft-touch effect to the product.

Average opacity:
Carbone oak
Heat-treated oak
Gray oak - 3 gloss

L- walnut: pre-tinted Canaletto walnut (American). Highly cross-linked acrylic coatings (with no formaldehyde) containing no heavy metals (Pb, Cd, Cr). Due to its outstanding chemical and physical properties, this type of coating enhances the particular features of the wood, while retaining its original colouring and conferring a delicate, soft-touch effect to the product.

Average opacity:
canaletto walnut - gloss 3

Note

The use of select woods and a particular manufacturing process make each product unique. Any differences in the veining or any changes in tone or colour that may occur over time should not be seen as imperfections, but as characteristics of the natural materials employed.

Glass

All the transparent, acid-etched, back-painted, bronze and fritted glass is tempered. Any mirror glass is not tempered but has integrated safety film.

Lacquer

Matt LCT: polyurethane paints with a high dry-matter content and containing no heavy metals (Pb, Cd, Cr). The pigments used for the lacquers are organic based with a high degree of light fastness. Polyamide beads with an average diameter of $30\mu\text{m}$ lend a pleasant roughness to the product and make it highly resistant to scratching.

Average opacity:
Sablè lacquered gloss 7-9 plain
lacquered gloss 16-22

Glossy LCL: coating with polyester undercoat. Lacquered with a brushed polyurethane coating for a high gloss finish: gloss >90.

Clay

The top finish is of 100% clay particles applied using a spatulacoating process that confers uniqueness to the product. Any differences in the coloring or any lack of homogeneity should not be seen as a defect, but as a particular feature of the finish. The clay finish is protected by an acrylic coating and a transparent nanomolecular coating, which make the surface highly resistant to scratching and to chemical and food substances.

Note

The surface should be treated with extreme care in order to prevent any damage caused by fluids or physical accident.

Metals

The metal components of the system (structure, doors, handles, steps) can have an anodized or epoxy powder coated finish, according to the type of product.

Decorative fabric covering

Finish: fabric in PVC,
fabric linen 100%

Consigli per la manutenzione e la pulizia

Care and cleaning

Pannelli in essenza, laccato opaco LCT, lucido LCL, argilla

Per la pulizia ordinaria usare un panno inumidito con acqua. Nel caso di pulizie più accurate si consiglia l'uso di detergenti a base di sapone neutro.

Avvertenze

Evitare assolutamente prodotti a base di ammoniaca, solventi o abrasivi.

Parti metalliche

Per la normale pulizia usare un panno inumidito con acqua.

Avvertenze

Evitare assolutamente prodotti a base di solventi o abrasivi.

Cerniere e guide

Cerniere metalliche e guide ad elevata portanza dinamica, dotate di regolazioni 3D. Sistema di rallentamento integrato.

Avvertenze

Cerniere e guide non devono essere lubrificate.

Vetri e specchi

Per la normale pulizia usare un panno inumidito con acqua. Per una pulizia più accurata utilizzare i normali prodotti presenti in commercio. Non utilizzare prodotti abrasivi.

Rivestimento decorativo tessile

Informazioni generali

Pulire in superficie con l'aspirapolvere, senza utilizzare alcun liquido.

Importante

Rimuovere le macchie il più presto possibile.

Per la pulizia della tappezzeria usare esclusivamente una spugna o un panno e quindi mai una spazzola.

Utilizzare un panno o una spugna per asciugare, non strofinare.

Sicurezza

Seguire le istruzioni di montaggio. Evitare qualsiasi modifica ai mobili che possa comprometterne la stabilità.

Smaltimento

Una volta terminato l'utilizzo, affidare il mobile ad aziende comunali o private preposte allo smaltimento dei rifiuti solidi ingombranti.

Wood, matt lacquered LCT, glossy LCL, clay panels

For normal cleaning use a cloth moistened with water. For more thorough cleaning, use a neutral detergent.

Warning

Avoid any use of products that may contain ammonia, solvents or abrasives.

Metal components

For routine cleaning, use a soft cloth moistened with water.

Warning

Avoid using any products that may contain solvents or abrasives.

Hinges and rails

Metal hinges and rails with high dynamic bearing capacity, equipped with 3D adjustments. Slowdown system integrated.

Warnings

Hinges and rails do not need to be lubricated.

Glass and mirrors

For routine cleaning, use a soft cloth moistened with water. For more thorough cleaning, use normal commercially available products. Do not use any abrasive products.

Decorative fabric covering

General information

Clean the surface with a vacuum cleaner, without using any liquid.

Important

Remove stains as soon as possible.

To clean the upholstery, use only a sponge or cloth but never a brush.

Use a cloth or sponge to dry, do not rub.

Safety

Carefully follow the assembly instructions. Do not modify the furniture in any way as this could render it unstable.

Disposal

If product needs to be disposed of, please contact the local council or a private company authorized to dispose of bulk waste products.

Tutti i prodotti della collezione Lema prevedono l'impiego di materiali selezionati di prima qualità. L'intero processo produttivo si avvale di tecnologie d'avanguardia, a garanzia di una elevata qualità estetica, resistenza e durata nel tempo. Le lavorazioni di finitura sono realizzate con l'ausilio di tecniche innovative e con prodotti altamente performanti, nel rispetto dei più severi protocolli internazionali e delle normative CEE / EAC in materia. In ultimo, le certificazioni UNI ISO 9001:2015 - UNI ISO 45001:2018 delineano in modo trasparente la complessa procedura gestionale dell'Azienda e del consumatore.

Rispetto per l'ambiente

Lema è molto attenta alle tematiche di ecocompatibilità, al rispetto per l'ambiente e realizza i propri prodotti garantendo al cliente finale i più elevati standard di sicurezza. Tutti i pannelli che costituiscono in larga parte "l'ossatura" del mobile sono prodotti certificati secondo le normative aziendali CARB ATCM PHASE II/U.S. EPA TSCA TITLE VI queste certificazioni normano secondo i più restrittivi protocolli internazionali il contenuto di formaldeide. L'impiego di essenze legnose è limitato alle specie di coltivazione e non vi è impiego di tipologie provenienti da deforestazione.

I materiali

Le essenze legnose, il massello, le pelli, il gres, le argille, i marmi e le pietre sono materiali che Lema tratta con la sapiente cura della più antica tradizione artigianale brianzola. Materiali di grande qualità, ulteriormente esaltati da finiture che ne mantengono inalterate le caratteristiche di origine, il colore e le sfumature. Ciò che abitualmente si chiama il "vissuto della materia", ossia tutte quelle peculiarità distintive di ogni materiale (variazioni cromatiche incontrollate, cicatrici sulla pelle ecc...), non è da considerarsi come difetto ma è testimone di un prodotto unico e di alto valore qualitativo.

FSC®

Lema è in grado di realizzare, su richiesta, prodotti provvisti del certificato FSC®. Il Forest Stewardship Council® (FSC®) è un'organizzazione internazionale non governativa che promuove una gestione responsabile delle foreste del mondo rispettosa dell'ambiente, socialmente utile ed economicamente sostenibile. FSC® è una ONG internazionale, indipendente e senza scopo di lucro, che include tra i suoi membri, gruppi ambientalisti e sociali, comunità indigene, proprietari forestali, industrie che lavorano e commerciano il legno, scienziati e tecnici che operano insieme per migliorare la gestione delle foreste in tutto il mondo.



The mark of
responsible forestry
FSC® C108778

FSC® si dedica alla promozione della gestione responsabile delle foreste del mondo.

All the products of the Lema collection involve the use of selected materials of the highest quality. The entire production process uses cutting-edge technologies, which are a guarantee of their high aesthetic quality, strength and durability. The finishing processes are carried out with the help of innovative techniques and with high-performance products, in compliance with the strictest international protocols and relevant EEC / EAC regulations. Finally, the UNI ISO 9001:2015 - UNI ISO 45001:2018 certifications transparently delineate the Company's complex management procedure and respect for the consumer.

Respect for the environment

Lema is very attentive to issues of eco-compatibility and respect for the environment. Therefore, in the manufacture of its products, it guarantees the end customer the highest safety standards. All the panels, that to a large extent make up "the skeleton" of the furniture, are products certified according to the company standards CARB ATCM PHASE II/U.S. EPA TSCA TITLE VI. These certifications regulate, according to the most restrictive international protocols, the formaldehyde content. The use of wood essences is limited to cultivation species and there is no use of woods coming from deforestation.

Materials

Wood finishes, solid wood, leathers, stoneware, clays, marbles and stone - these are the materials that Lema treats with the skilful care of the most antique artisanal tradition of Brianza. Materials of great quality, further enhanced by finishes that keep their original characteristics unaltered; their colour, their gradient. All that is usually considered the "life of the materials", that is all those distinctive peculiarities of each single material (natural chromatic variations, scars in the leather ...), not to be considered as a defect but as a typical mark, in a high quality value and unique product.

FSC®

Lema is able to produce, on request, products with the FSC® certificate. The Forest Stewardship Council® (FSC®) is an international non-governmental organization that promotes responsible forest management in the world that is environmentally friendly, socially useful and economically sustainable. FSC® is an international, independent non-profit NGO, which includes among its members environmental and social groups, indigenous communities, forest owners, industries that process and trade wood, scientists and technicians who work together to improve forest management around the world.



The mark of
responsible forestry
FSC® C108778

FSC® is dedicated to promoting responsible management of the world's forests.

Avvertenza

Notice

In ottemperanza alle disposizioni del Decreto Legislativo n. 206 del 6 settembre 2005 "Codice del consumo" e s.m.i.

La qualità Lema è garantita dalla produzione esclusivamente realizzata in Italia.



In compliance with the provisions of Legislative Decree N° 206 dated 06/09/2005 (Consumer Code) and subsequent amendments and additions.

The quality of Lema products is guaranteed by their being produced exclusively in Italy.

Associato a - Associated with



FEDERLEGNOARREDO

LEMA s.p.a.

22040 Alzate Brianza
Como - Italy
Strada Statale Briantea n°2
T +39 031 630 990
F +39 031 632 492